

Gemeente Gemert-Bakel,
T.a.v. de heer M. Emonds,
Postbus 10000,
5420 DA GEMERT.

Onze ref: PH-160332
Uw ref:
Betreft: Actualiserend onderzoek Johannes
Keizershof Handel

Asten, 18 mei 2016

Geachte heer M. Emonds,

Hierbij willen wij u de resultaten doen toekomen van het actualiserend onderzoek aan de Johannes Keizerhof te Handel.

Inleiding

De onderzoekslocatie heeft een oppervlakte van circa 950 m² en is in gebruik als grasveld. De omgeving bestaat uit wonen met tuin en infrastructuur.

In 2003 is op de locatie een grootschalig verkennend bodemonderzoek uitgevoerd. Uit de onderzoeksresultaten blijkt dat het mengmonster (MM bg rest) van de boringen ter plaatse van de huidige onderzoekslocatie destijds niet verontreinigd was met één van de componenten waarop was onderzocht. Het grondwater van de stroomopwaarts gelegen peilbuis 101 was eveneens niet verontreinigd met één van de componenten waarop was onderzocht.

Op een perceel direct zuidelijk van de onderzoekslocatie is in 2003 een verontreiniging met zink in kaart gebracht (Kantersgroep Asten, rapport 0329R131, d.d. 14-06-2003). Uit het onderzoek is geconcludeerd dat op de locatie in totaal circa 5 m³ grond sterk verontreinigd is met zink ten gevolge van een verontreinigde ophooglaag welke met de bodem is vermengd. De verontreiniging was niet perceelgrensoverschrijdend.

Opzet

Aangezien het lange tijd geleden is dat een bodemonderzoek is uitgevoerd, er destijds geen verontreinigingen zijn aangetroffen en er, op basis van gegevens van de opdrachtgever, sindsdien geen bodembedreigende activiteiten hebben plaatsgevonden is geadviseerd een actualiserend onderzoek uit te voeren.

Verspreid over de onderzoekslocatie worden, onafhankelijk van de opdrachtgever, acht boringen geplaatst tot circa 1,0 m-mv. Van elke 50 cm bodemlaag of van iedere bodemlaag afzonderlijk worden representatieve monsters genomen. Van de grondmonsters worden, op basis van zintuiglijke waarnemingen, twee mengmonsters samengesteld welke worden onderzocht op de componenten uit het standaardpakket voor grond.



Uitvoer

Op 14 april 2016 zijn door de heer J. Timmermans (erkend monsternemer SIKB 2001), onafhankelijk van de opdrachtgever, de boringen 101 t/m 108 geplaatst. Voor een beschrijving van de opgeboorde grond ter plaatse wordt verwezen naar de boorstaten (bijlage 4). Bij geen van de monsters is een verdachte en/ of afwijkende geur waargenomen. In de bovengrond zijn zwakke bijmengingen met beton en/of baksteen aangetroffen.

Zintuiglijk zijn geen bijmengingen met asbest aangetroffen in of op de bodem, er is echter geen onderzoek conform NEN5707 uitgevoerd.

Resultaten

Van de grondmonsters zijn op basis van zintuiglijke waarnemingen twee mengmonsters samengesteld welke zijn onderzocht op de componenten uit het standaardpakket voor grond.

Mengmonster	Monsters (cm-mv)	Analyseresultaat	Bodemkwaliteit
bg noord	101, 102 (0-70) 103, 104 (0-100)	< AW	Achtergrondwaarden
bg zuid	105, 106, 108 (0-100) 107 (0-85)	< AW	Achtergrondwaarden

Conclusie

De grond is, net zoals tijdens voorgaand onderzoek uit 2003, niet verontreinigd met één van de componenten waarop is onderzocht. Ons inziens behoeven er, op basis van de onderzoeksresultaten, geen restricties gesteld te worden aan aan- of verkoop van of eventuele bouwactiviteiten op de onderzochte locatie.

Wij vertrouwen erop u hiermee vooralsnog afdoende te hebben geïnformeerd. Mochten er naar aanleiding hiervan nog vragen en/of opmerkingen zijn dan kunt u altijd contact opnemen.

Hoogachtend,
Archimil B.V.

P. Heesakkers
Projectmedewerker

ing. B. van den Bosch
Teamleider Bodem

BoToVa T12 Toetsing Wbb grond

Projectnummer 0329R387
 Projectnaam BO JOHANN. KEIZERHOF
 Ordernummer
 Datum monsternamen 14-04-2016
 Monsternemer
 Certificaatnummer 2016044818
 Startdatum 15-04-2016
 Rapportagedatum 22-04-2016

Analyse	Eenheid	1	GSSD	Oordeel	RG	AW	T	I
Bodemtype correctie								
Organische stof		1,8						
Korrelgrootte < 2 µm (Lutum)		2						
Voorbehandeling								
Cryogeen malen AS3000		Uitgevoerd						
Bodemkundige analyses								
Droge stof	% (m/m)	91,1						
Organische stof	% (m/m) ds	1,8	1,800					
Gloeirest	% (m/m) ds	98,1						
Korrelgrootte < 2 µm (Lutum)	% (m/m) ds	<2,0	1,400					
Metalen								
Barium (Ba)	mg/kg ds	<20	54,25		20	190	555	920
Cadmium (Cd)	mg/kg ds	<0,20	0,2410	-	0,2	0,6	6,8	13
Kobalt (Co)	mg/kg ds	<3,0	7,383	-	3	15	103	190
Koper (Cu)	mg/kg ds	6,5	13,45	-	5	40	115	190
Kwik (Hg)	mg/kg ds	<0,050	0,0502	-	0,05	0,15	18,1	36
Molybdeen (Mo)	mg/kg ds	<1,5	1,050	-	1,5	1,5	95,8	190
Nikkel (Ni)	mg/kg ds	<4,0	8,167	-	4	35	67,5	100
Lood (Pb)	mg/kg ds	20	31,48	-	10	50	290	530
Zink (Zn)	mg/kg ds	34	80,68	-	20	140	430	720
Minerale olie								
Minerale olie (C10-C12)	mg/kg ds	<3,0						
Minerale olie (C12-C16)	mg/kg ds	<5,0						
Minerale olie (C16-C21)	mg/kg ds	<5,0						
Minerale olie (C21-C30)	mg/kg ds	<11						
Minerale olie (C30-C35)	mg/kg ds	6,3						
Minerale olie (C35-C40)	mg/kg ds	<6,0						
Minerale olie totaal (C10-C40)	mg/kg ds	<35	122,5	-	35	190	2600	5000
Polychloorbifenylen, PCB								
PCB 28	mg/kg ds	<0,0010	0,0035					
PCB 52	mg/kg ds	<0,0010	0,0035					
PCB 101	mg/kg ds	<0,0010	0,0035					
PCB 118	mg/kg ds	<0,0010	0,0035					
PCB 138	mg/kg ds	<0,0010	0,0035					
PCB 153	mg/kg ds	<0,0010	0,0035					
PCB 180	mg/kg ds	<0,0010	0,0035					
PCB (som 7) (factor 0,7)	mg/kg ds	0,0049	0,0245	-	0,007	0,02	0,51	1
Polycyclische Aromatische Koolwaterstoffen, PAK								
Naftaleen	mg/kg ds	<0,050	0,0350					
Fenantheen	mg/kg ds	<0,050	0,0350					
Anthraceen	mg/kg ds	<0,050	0,0350					
Fluorantheen	mg/kg ds	0,09	0,0900					
Benzo(a)anthraceen	mg/kg ds	0,055	0,0550					
Chryseen	mg/kg ds	0,073	0,0730					
Benzo(k)fluorantheen	mg/kg ds	<0,050	0,0350					
Benzo(a)pyreen	mg/kg ds	0,058	0,0580					
Benzo(ghi)peryleen	mg/kg ds	<0,050	0,0350					
Indeno(123-cd)pyreen	mg/kg ds	0,058	0,0580					
PAK VROM (10) (factor 0,7)	mg/kg ds	0,51	0,5090	-	0,35	1,5	20,8	40

Legenda

Nr. Analytico-nr Monster
 1 8990717 bg1: 101, 102 (0-70) 103, 104 (0-100)

Eindoordeel: Voldoet aan Achtergrondwaarde

Gebruikte afkortingen

- kleiner dan of gelijk aan Achtergrondwaarde
 * groter dan Achtergrondwaarde
 ** groter dan Tussenwaarde
 *** groter dan Interventiewaarde

GSSD Gestandaardiseerd gehalte
 RG Vereiste Rapportagegrens
 AW Achtergrondwaarde
 T Tussenwaarde
 I Interventiewaarde

Deze toetsing is uitgevoerd met behulp van BoToVa.

Zie voor info: <http://www.rwsleefomgeving.nl/onderwerpen/bodem-ondergrond/bbk/instrumenten/botova/>

BoToVa T12 Toetsing Wbb grond

Projectnummer 0329R387
 Projectnaam BO JOHANN. KEIZERHOF
 Ordernummer
 Datum monsternamen 14-04-2016
 Monsternemer
 Certificaatnummer 2016044818
 Startdatum 15-04-2016
 Rapportagedatum 22-04-2016

Analyse	Eenheid	2	GSSD	Oordeel	RG	AW	T	I
Bodemtype correctie								
Organische stof		1,9						
Korrelgrootte < 2 µm (Lutum)		2,1						
Voorbehandeling								
Cryogeen malen AS3000				Uitgevoerd				
Bodemkundige analyses								
Droge stof	% (m/m)	89,1						
Organische stof	% (m/m) ds	1,9	1,900					
Gloeirest	% (m/m) ds	97,9						
Korrelgrootte < 2 µm (Lutum)	% (m/m) ds	2,1	2,100					
Metalen								
Barium (Ba)	mg/kg ds	21	80,37		20	190	555	920
Cadmium (Cd)	mg/kg ds	<0,20	0,2406	-	0,2	0,6	6,8	13
Kobalt (Co)	mg/kg ds	<3,0	7,303	-	3	15	103	190
Koper (Cu)	mg/kg ds	7	14,43	-	5	40	115	190
Kwik (Hg)	mg/kg ds	<0,050	0,0502	-	0,05	0,15	18,1	36
Molybdeen (Mo)	mg/kg ds	<1,5	1,050	-	1,5	1,5	95,8	190
Nikkel (Ni)	mg/kg ds	<4,0	8,099	-	4	35	67,5	100
Lood (Pb)	mg/kg ds	25	39,28	-	10	50	290	530
Zink (Zn)	mg/kg ds	43	101,5	-	20	140	430	720
Minerale olie								
Minerale olie (C10-C12)	mg/kg ds	<3,0						
Minerale olie (C12-C16)	mg/kg ds	<5,0						
Minerale olie (C16-C21)	mg/kg ds	<5,0						
Minerale olie (C21-C30)	mg/kg ds	<11						
Minerale olie (C30-C35)	mg/kg ds	7,4						
Minerale olie (C35-C40)	mg/kg ds	<6,0						
Minerale olie totaal (C10-C40)	mg/kg ds	<35	122,5	-	35	190	2600	5000
Polychloorbifenylen, PCB								
PCB 28	mg/kg ds	<0,0010	0,0035					
PCB 52	mg/kg ds	<0,0010	0,0035					
PCB 101	mg/kg ds	<0,0010	0,0035					
PCB 118	mg/kg ds	<0,0010	0,0035					
PCB 138	mg/kg ds	<0,0010	0,0035					
PCB 153	mg/kg ds	<0,0010	0,0035					
PCB 180	mg/kg ds	<0,0010	0,0035					
PCB (som 7) (factor 0,7)	mg/kg ds	0,0049	0,0245	-	0,007	0,02	0,51	1
Polycyclische Aromatische Koolwaterstoffen, PAK								
Naftaleen	mg/kg ds	<0,050	0,0350					
Fenantreen	mg/kg ds	<0,050	0,0350					
Anthraceen	mg/kg ds	<0,050	0,0350					
Fluorantheen	mg/kg ds	0,12	0,1200					
Benzo(a)anthraceen	mg/kg ds	0,069	0,0690					
Chryseen	mg/kg ds	0,099	0,0990					
Benzo(k)fluorantheen	mg/kg ds	<0,050	0,0350					
Benzo(a)pyreen	mg/kg ds	0,073	0,0730					
Benzo(ghi)peryleen	mg/kg ds	0,066	0,0660					
Indeno(123-cd)pyreen	mg/kg ds	0,077	0,0770					
PAK VROM (10) (factor 0,7)	mg/kg ds	0,64	0,6440	-	0,35	1,5	20,8	40

Legenda

Nr. Analytico-nr Monster
 2 8990718 bg2: 105, 106, 108 (0-100) 107 (0-85)

Eindoordeel: Voldoet aan Achtergrondwaarde

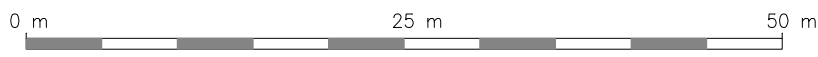
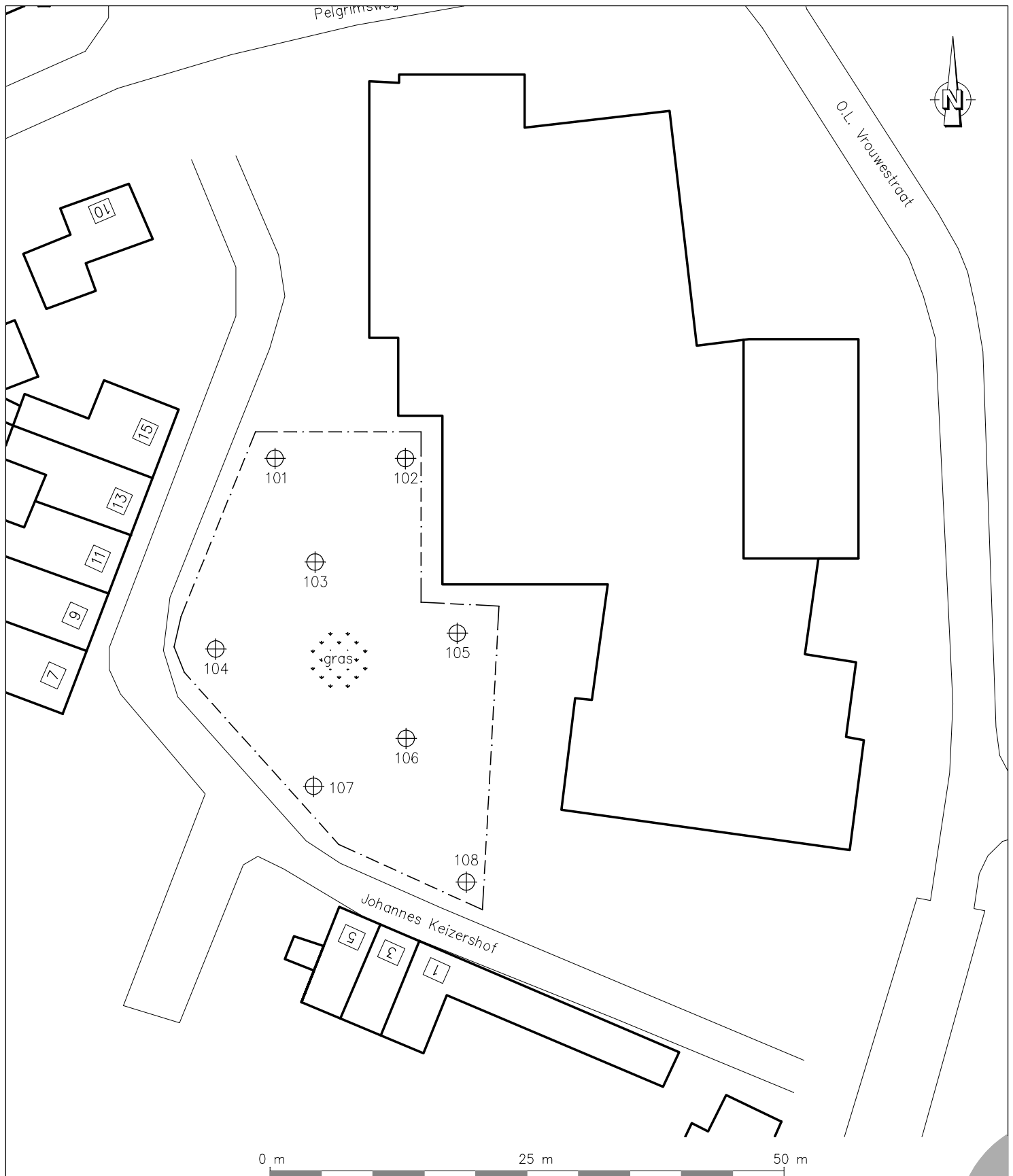
Gebruikte afkortingen

- kleiner dan of gelijk aan Achtergrondwaarde
 * groter dan Achtergrondwaarde
 ** groter dan Tussenwaarde
 *** groter dan Interventiewaarde

GSSD Gestandaardiseerd gehalte
 RG Vereiste Rapportagegrens
 AW Achtergrondwaarde
 T Tussenwaarde
 I Interventiewaarde

Deze toetsing is uitgevoerd met behulp van BoToVa.

Zie voor info: <http://www.rwsleefomgeving.nl/onderwerpen/bodem-ondergrond/bbk/instrumenten/botova/>



VERSIE WIJZIGING

OPDRACHTGEVER:
Gemeente Gemert-Bakel

PROJECT:
Verkennend bodemonderzoek
Johannes Keizershof te Handel

OMSCHRIJVING:
Werktekening

GET.: PH
GEZ.: PH

PROJECTLEIDER:
B. vd. Bosch

WERKNR.:
0329R387

DATUM:
18-05-2016

SCHAAL:
1:500

FORMAAT:
A4

Overzicht situatie en boringen

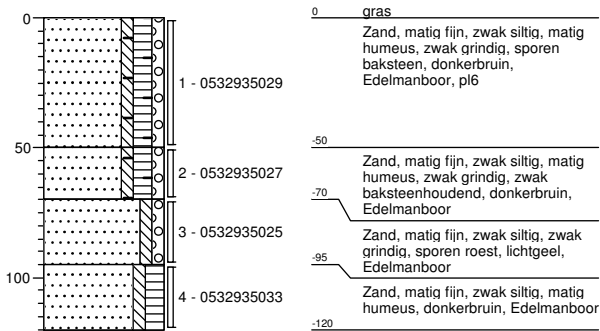
350



ARCHIMIL
POSTBUS 136 5720 AC ASTEN
TEL. 0493-671818 FAX. 0493-671800
EMAIL: INFO@ARCHIMIL.NL

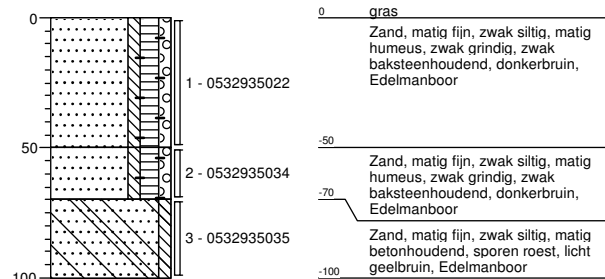
Boring: 101

Datum: 14-04-2016



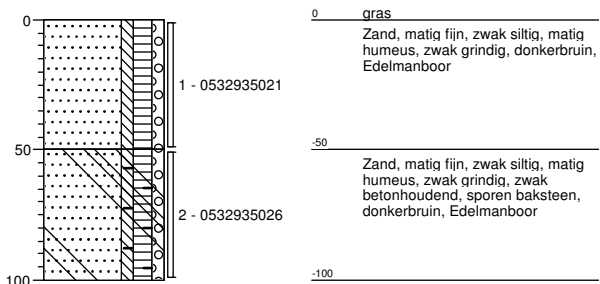
Boring: 102

Datum: 14-04-2016



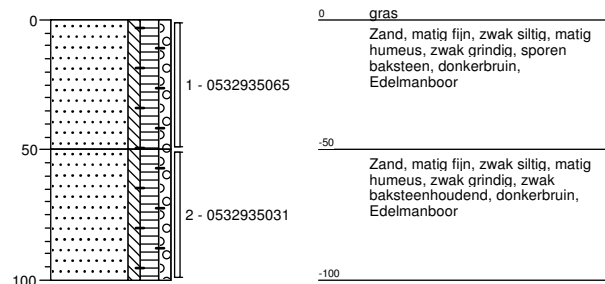
Boring: 103

Datum: 14-04-2016



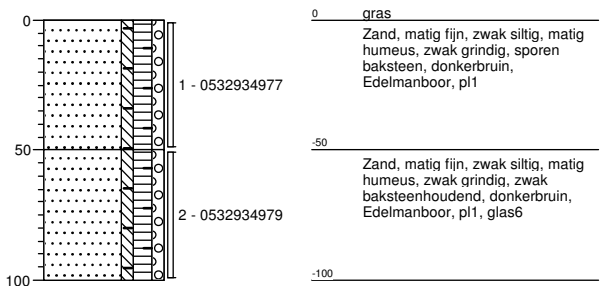
Boring: 104

Datum: 14-04-2016



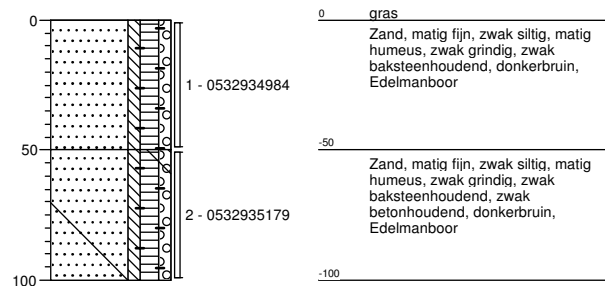
Boring: 105

Datum: 14-04-2016



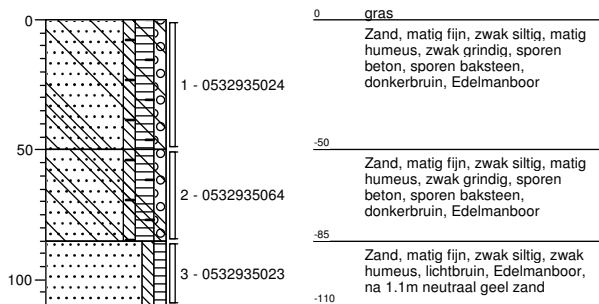
Boring: 106

Datum: 14-04-2016



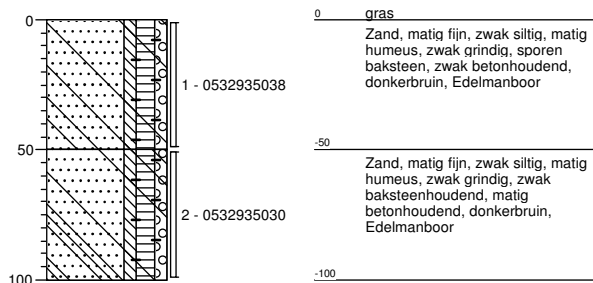
Boring: 107

Datum: 14-04-2016



Boring: 108

Datum: 14-04-2016



Legenda (conform NEN 5104)

grind

	Grind, siltig
	Grind, zwak zandig
	Grind, matig zandig
	Grind, sterk zandig
	Grind, uiterst zandig

zand

	Zand, kleiïg
	Zand, zwak siltig
	Zand, matig siltig
	Zand, sterk siltig
	Zand, uiterst siltig

veen

	Veen, mineraalarm
	Veen, zwak kleiïg
	Veen, sterk kleiïg
	Veen, zwak zandig
	Veen, sterk zandig

klei

	Klei, zwak siltig
	Klei, matig siltig
	Klei, sterk siltig
	Klei, uiterst siltig
	Klei, zwak zandig
	Klei, matig zandig
	Klei, sterk zandig

leem

	Leem, zwak zandig
	Leem, sterk zandig

overige toevoegingen

	zwak humeus
	matig humeus
	sterk humeus
	zwak grindig
	matig grindig
	sterk grindig

geur

- geen geur
- zwakke geur
- matige geur
- sterke geur
- uiterste geur

olie

- geen olie-water reactie
- zwakke olie-water reactie
- matige olie-water reactie
- sterke olie-water reactie
- uiterste olie-water reactie

p.i.d.-waarde

- >0
- >1
- >10
- >100
- >1000
- >10000

monsters

- geroerd monster
- ongeroerd monster
- volumering

overig

- bijzonder bestanddeel
- Gemiddeld hoogste grondwaterstand
- grondwaterstand
- Gemiddeld laagste grondwaterstand

- slib
- water

Archimil B.V.
T.a.v. Bas van den Bosch
Postbus 136
5720 AC ASTEN

Analyscertificaat

Datum: 22-Apr-2016

Hierbij ontvangt u de resultaten van het navolgende laboratoriumonderzoek.

Certificaatnummer/Versie	2016044818/1
Uw project/verslagnummer	0329R387
Uw projectnaam	BO JOHANN. KEIZERHOF
Uw ordernummer	
Monster(s) ontvangen	15-Apr-2016

Dit certificaat mag uitsluitend in zijn geheel worden gereproduceerd.
De analyse resultaten hebben alleen betrekking op het beproefde object.

De grondmonsters worden tot 4 weken na datum ontvangst bewaard en watermonsters tot 2 weken na datum ontvangst. Zonder tegenbericht worden de monsters nadien afgevoerd.
Indien de monsters langer bewaard dienen te blijven verzoeken wij U dit exemplaar uiterlijk 1 werkdag voor afloop van de standaardbewaarperiode ondertekend aan ons te retourneren. Voor de kosten van het langer bewaren van monsters verwijzen wij naar de prijslijst.

Bewaren tot:

Datum:

Naam:

Handtekening:

Wij vertrouwen erop uw opdracht hiermee naar verwachting te hebben uitgevoerd, mocht U naar aanleiding van dit analyscertificaat nog vragen hebben verzoeken wij U contact op te nemen met de afdeling Verkoop en Advies.

Met vriendelijke groet,

Eurofins Analytico B.V.



Ing. A. Veldhuizen
Technical Manager

Eurofins Analytico B.V.

Gildeweg 44-46
3771 NB Barneveld
P.O. Box 459
3770 AL Barneveld NL

Tel. +31 (0)34 242 63 00
Fax +31 (0)34 242 63 99
E-mail info-env@eurofins.nl
Site www.eurofins.nl

BNP Paribas S.A. 227 9245 25
VAT/BTW No. NL 8043.14.883.B01
KvK No. 09088623
IBAN: NL71BNPA0227924525
BIC: BNPANL2A

Eurofins Analytico B.V. is ISO 14001: 2004 gecertificeerd door TÜV en erkend door het Vlaamse Gewest (OVAM en Dep. LNE), het Brusselse Gewest (BIM), het Waalse Gewest (DGRNE-OWD) en door de overheid van Luxemburg (MEV).

Analysecertificaat

Uw project/verslagnummer	0329R387	Certificaatnummer/Versie	2016044818/1
Uw projectnaam	BO JOHANN. KEIZERHOF	Startdatum	15-Apr-2016
Uw ordernummer		Rapportagedatum	22-Apr-2016/13:11
Monsternemer		Bijlage	A, B, C
Monstermatrix	Grond; Grond (AS3000)	Pagina	1/2

Analyse	Eenheid	1	2
Voorbehandeling			
Cryogeen malen AS3000		Uitgevoerd	Uitgevoerd
Bodemkundige analyses			
S Droge stof	% (m/m)	91.1	89.1
S Organische stof	% (m/m) ds	1.8	1.9
Q Gloeirest	% (m/m) ds	98.1	97.9
S Korrelgrootte < 2 µm (Lutum)	% (m/m) ds	<2.0	2.1
Metalen			
S Barium (Ba)	mg/kg ds	<20	21
S Cadmium (Cd)	mg/kg ds	<0.20	<0.20
S Kobalt (Co)	mg/kg ds	<3.0	<3.0
S Koper (Cu)	mg/kg ds	6.5	7.0
S Kwik (Hg)	mg/kg ds	<0.050	<0.050
S Molybdeen (Mo)	mg/kg ds	<1.5	<1.5
S Nikkel (Ni)	mg/kg ds	<4.0	<4.0
S Lood (Pb)	mg/kg ds	20	25
S Zink (Zn)	mg/kg ds	34	43
Minerale olie			
Minerale olie (C10-C12)	mg/kg ds	<3.0	<3.0
Minerale olie (C12-C16)	mg/kg ds	<5.0	<5.0
Minerale olie (C16-C21)	mg/kg ds	<5.0	<5.0
Minerale olie (C21-C30)	mg/kg ds	<11	<11
Minerale olie (C30-C35)	mg/kg ds	6.3	7.4
Minerale olie (C35-C40)	mg/kg ds	<6.0	<6.0
S Minerale olie totaal (C10-C40)	mg/kg ds	<35	<35
Polychloorbifenylen, PCB			
S PCB 28	mg/kg ds	<0.0010	<0.0010
S PCB 52	mg/kg ds	<0.0010	<0.0010
S PCB 101	mg/kg ds	<0.0010	<0.0010
S PCB 118	mg/kg ds	<0.0010	<0.0010

Nr.	Monsterschrijving	Datum monstername	Monster nr.
1	bg1 (0-100)	14-Apr-2016	8990717
2	bg2 (0-100)	14-Apr-2016	8990718

Q: door RvA geaccrediteerde verrichting
 A: AP04 erkende verrichting
 S: AS 3000 erkende verrichting
 V: VLAREL erkende verrichting

Dit certificaat mag uitsluitend in zijn geheel worden gereproduceerd.

Eurofins Analytico B.V.

Gildeweg 44-46
 3771 NB Barneveld
 P.O. Box 459
 3770 AL Barneveld NL
 Tel. +31 (0)34 242 63 00
 Fax +31 (0)34 242 63 99
 E-mail info-env@eurofins.nl
 Site www.eurofins.nl

BNP Paribas S.A. 227 9245 25
 VAT/BTW No. NL 8043.14.883.B01
 KvK No. 09088623
 IBAN: NL71BNP0227924525
 BIC: BNPANL2A

Eurofins Analytico B.V. is ISO 14001: 2004 gecertificeerd door TÜV en erkend door het Vlaamse Gewest (OVAM en Dep. LNE), het Brusselse Gewest (BIM), het Waalse Gewest (DGRNE-OWD) en door de overheid van Luxemburg (MEV).





Analysecertificaat

Uw project/verslagnummer 0329R387
 Uw projectnaam B0 JOHANN. KEIZERHOF
 Uw ordernummer
 Monsternemer
 Monstermatrix Grond; Grond (AS3000)

Certificaatnummer/Versie 2016044818/1
 Startdatum 15-Apr-2016
 Rapportagedatum 22-Apr-2016/13:11
 Bijlage A, B, C
 Pagina 2/2

Analyse	Eenheid	1	2
S PCB 138	mg/kg ds	<0.0010	<0.0010
S PCB 153	mg/kg ds	<0.0010	<0.0010
S PCB 180	mg/kg ds	<0.0010	<0.0010
S PCB (som 7) (factor 0,7)	mg/kg ds	0.0049 ¹⁾	0.0049 ¹⁾
Polycyclische Aromatische Koolwaterstoffen, PAK			
S Naftaleen	mg/kg ds	<0.050	<0.050
S Fenanthreen	mg/kg ds	<0.050	<0.050
S Anthraceen	mg/kg ds	<0.050	<0.050
S Fluorantheen	mg/kg ds	0.090	0.12
S Benzo(a)anthraceen	mg/kg ds	0.055	0.069
S Chryseen	mg/kg ds	0.073	0.099
S Benzo(k)fluorantheen	mg/kg ds	<0.050	<0.050
S Benzo(a)pyreen	mg/kg ds	0.058	0.073
S Benzo(ghi)peryleen	mg/kg ds	<0.050	0.066
S Indeno(123-cd)pyreen	mg/kg ds	0.058	0.077
S PAK VROM (10) (factor 0,7)	mg/kg ds	0.51	0.64

Nr. Monsteromschrijving

Nr.	Monsteromschrijving	Datum monstername	Monster nr.
1	bg1 (0-100)	14-Apr-2016	8990717
2	bg2 (0-100)	14-Apr-2016	8990718

Eurofins Analytico B.V.

Gildeweg 44-46
 3771 NB Barneveld
 P.O. Box 459
 3770 AL Barneveld NL
 Tel. +31 (0)34 242 63 00
 Fax +31 (0)34 242 63 99
 E-mail info-env@eurofins.nl
 Site www.eurofins.nl

BNP Paribas S.A. 227 9245 25
 VAT/BTW No. NL 8043.14.883.B01
 KvK No. 09088623
 IBAN: NL71BNP0227924525
 BIC: BNPANL2A



Q: door RvA geaccrediteerde verrichting
 A: AP04 erkende verrichting
 S: AS 3000 erkende verrichting
 V: VLAREL erkende verrichting

Dit certificaat mag uitsluitend in zijn geheel worden gereproduceerd.

Eurofins Analytico B.V. is ISO 14001: 2004 gecertificeerd door TÜV en erkend door het Vlaamse Gewest (OVAM en Dep. LNE), het Brusselse Gewest (BIM), het Waalse Gewest (DGRNE-OWD) en door de overheid van Luxemburg (MEV).

Akkoord
 Pr.coörd.





Bijlage (A) met deelmonsterinformatie behorende bij analysecertificaat 2016044818/1

Monster nr.	Boornr	Omschrijving	Van	Tot	Barcode	Monsteromschrijving
8990717	101	1	0	50	0532935029	bg1 (0-100)
8990717	102	1	0	50	0532935022	
8990717	103	1	0	50	0532935021	
8990717	104	1	0	50	0532935065	
8990717	101	2	50	70	0532935027	
8990717	102	2	50	70	0532935034	
8990717	103	2	50	100	0532935026	
8990717	104	2	50	100	0532935031	
8990718	105	1	0	50	0532934977	bg2 (0-100)
8990718	106	1	0	50	0532934984	
8990718	107	1	0	50	0532935024	
8990718	108	1	0	50	0532935038	
8990718	105	2	50	100	0532934979	
8990718	106	2	50	100	0532935179	
8990718	107	2	50	85	0532935064	
8990718	108	2	50	100	0532935030	



Eurofins Analytico B.V.

Gildeweg 44-46
 3771 NB Barneveld
 P.O. Box 459
 3770 AL Barneveld NL
 Tel. +31 (0)34 242 63 00
 Fax +31 (0)34 242 63 99
 E-mail info-env@eurofins.nl
 Site www.eurofins.nl

BNP Paribas S.A. 227 9245 25
 VAT/BTW No. NL 8043.14.883.B01
 KvK No. 09088623
 IBAN: NL71BNPA0227924525
 BIC: BNPANL2A

Eurofins Analytico B.V. is ISO 14001: 2004 gecertificeerd door TÜV en erkend door het Vlaamse Gewest (OVAM en Dep. LNE), het Brusselse Gewest (BIM), het Waalse Gewest (DGRNE-OWD) en door de overheid van Luxemburg (MEV).

**Bijlage (B) met opmerkingen behorende bij analysecertificaat 2016044818/1**

Pagina 1/1

Opmerking 1)De toetswaarde van de som is gelijk aan de sommatie van $0,7 \cdot RG$ **Eurofins Analytico B.V.**

Gildeweg 44-46 Tel. +31 (0)34 242 63 00
3771 NB Barneveld Fax +31 (0)34 242 63 99
P.O. Box 459 E-mail info-env@eurofins.nl
3770 AL Barneveld NL Site www.eurofins.nl

BNP Paribas S.A. 227 9245 25
VAT/BTW No. NL 8043.14.883.B01
KvK No. 09088623
IBAN: NL71BNPA0227924525
BIC: BNPANL2A

Eurofins Analytico B.V. is ISO 14001: 2004 gecertificeerd door TÜV en erkend door het Vlaamse Gewest (OVAM en Dep. LNE), het Brusselse Gewest (BIM), het Waalse Gewest (DGRNE-OWD) en door de overheid van Luxemburg (MEV).



Bijlage (C) met methodeverwijzingen behorende bij analysecertificaat 2016044818/1

Pagina 1/1

Analyse	Methode	Techniek	Methode referentie
Droge Stof	W0104	Gravimetrie	Cf. pb 3010-2 en gw. NEN-EN 15934
Cryogeen malen AS3000	W0106	Voorbehandeling	Cf. AS3000
Organische stof (gloeirest)	W0109	Gravimetrie	Cf. pb 3010-3 en cf. NEN 5754
Lutum (fractie < 2 µm)	W0171	Sedimentatie	Cf. pb 3010-4 en cf. NEN 5753
Barium (Ba)	W0423	ICP-MS	Cf. pb 3010-5 en cf. NEN-EN-ISO 17294-2
Cadmium (Cd)	W0423	ICP-MS	Cf. pb 3010-5 en cf. NEN-EN-ISO 17294-2
Kobalt (Co)	W0423	ICP-MS	Cf. pb 3010-5 en cf. NEN-EN-ISO 17294-2
Koper (Cu)	W0423	ICP-MS	Cf. pb 3010-5 en cf. NEN-EN-ISO 17294-2
Kwik (Hg)	W0423	ICP-MS	Cf. pb 3010-5 en cf. NEN-EN-ISO 17294-2
Molybdeen (Mo)	W0423	ICP-MS	Cf. pb 3010-5 en cf. NEN-EN-ISO 17294-2
Nikkel (Ni)	W0423	ICP-MS	Cf. pb 3010-5 en cf. NEN-EN-ISO 17294-2
Lood (Pb)	W0423	ICP-MS	Cf. pb 3010-5 en cf. NEN-EN-ISO 17294-2
Zink (Zn)	W0423	ICP-MS	Cf. pb 3010-5 en cf. NEN-EN-ISO 17294-2
Minerale Olie (GC) (C10 - C40)	W0202	GC-FID	Cf. pb 3010-7 en gw. NEN-EN-ISO 16703
PCB (7)	W0271	GC-MS	Cf. pb 3010-8 en gw. NEN 6980
PAK som AS3000/AP04	W0271	GC-MS	Cf. pb. 3010-6 en gw. NEN-ISO 18287
PAK (10 VROM)	W0271	GC-MS	Cf. pb. 3010-6 en gw. NEN-ISO 18287

Nadere informatie over de toegepaste onderzoeksmethoden alsmede een classificatie van de meetonzekerheid staan vermeld in ons overzicht "Specificaties analysemethoden", versie juli 2011.



Eurofins Analytico B.V.

Gildeweg 44-46
3771 NB Barneveld
P.O. Box 459
3770 AL Barneveld NL

Tel. +31 (0)34 242 63 00
Fax +31 (0)34 242 63 99
E-mail info-env@eurofins.nl
Site www.eurofins.nl

BNP Paribas S.A. 227 9245 25
VAT/BTW No. NL 8043.14.883.B01
KvK No. 09088623
IBAN: NL71BNPA0227924525
BIC: BNPANL2A

Eurofins Analytico B.V. is ISO 14001: 2004 gecertificeerd door TÜV en erkend door het Vlaamse Gewest (OVAM en Dep. LNE), het Brusselse Gewest (BIM), het Waalse Gewest (DGRNE-OWD) en door de overheid van Luxemburg (MEV).