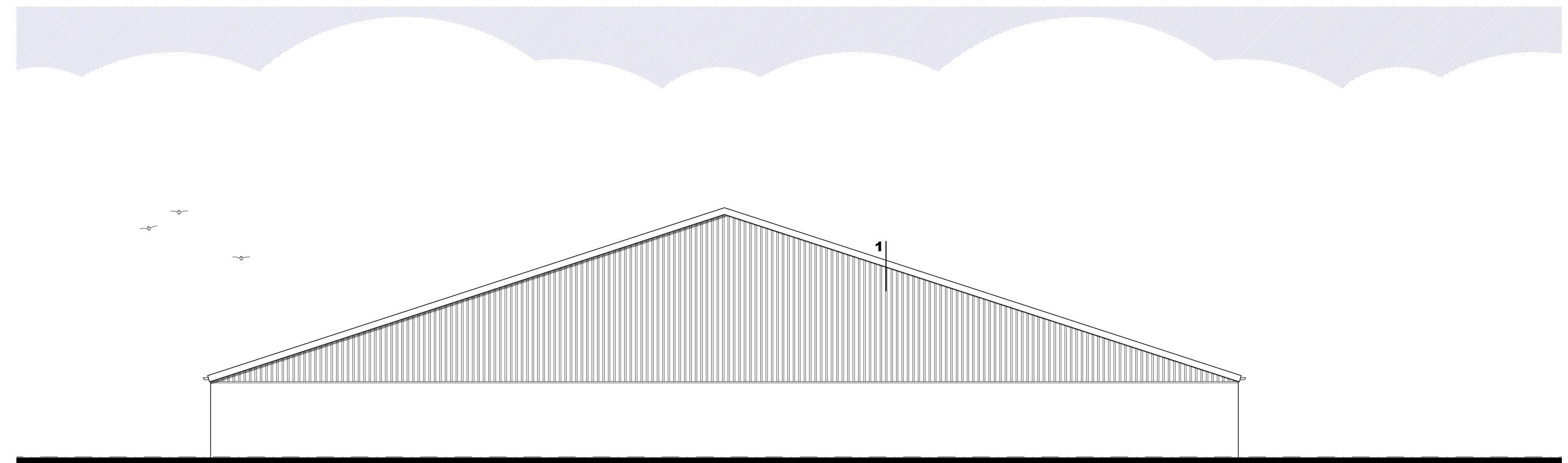
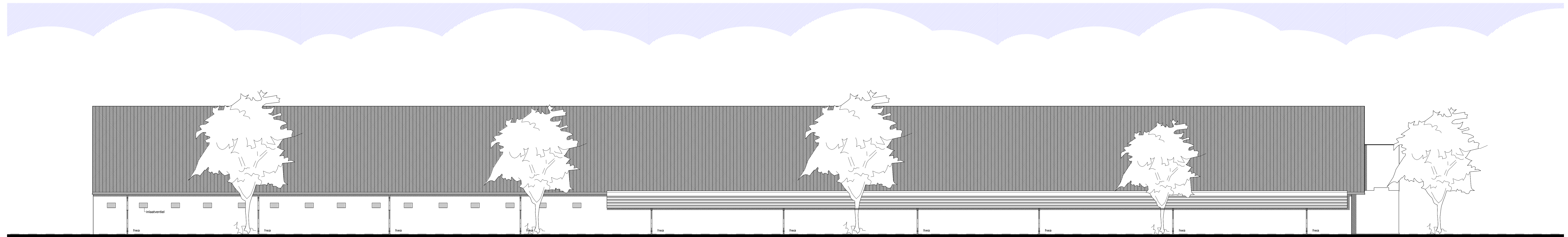


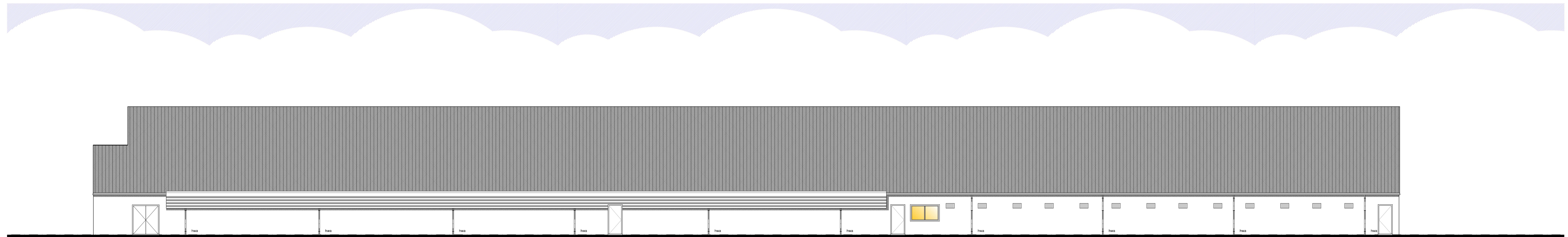
ACHTERGEVEL



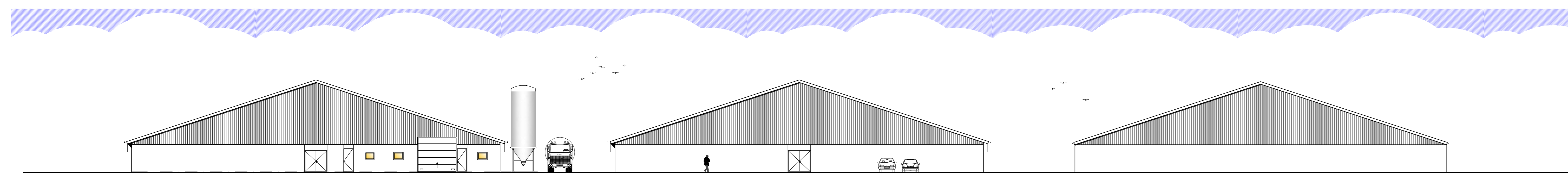
VOORGEVEL



RECHTER ZIJGEVEL



RECHTER ZIJGEVEL




STRAATBEELD  
1:200

Renvooi: Materialen en kleuren

omschrijving	materiaal	kleur
gevels	: prefab betonelement (baksteen motief)	: vulkaan rood (als bestaand)
gevelbekleding	: stielendamwand beplating	: RAL 7037 (als bestaand)
deurkozijnen	: hout	: RAL 7047 (als bestaand)
deuren	: hout	: RAL 7040 (als bestaand)
dak	: sandwichpanelen	: RAL 7016 (als bestaand)
overstek	: aluminium windoweer	: RAL 7016 (als bestaand)
goten/h.w.a.'s	: aluminium	: RAL 7037 (als bestaand)

Project	nieuwbouw zeugenstal Jodenpeeldreef 3a 5764 RL De Rips	Cont. pers. Tekenaar	M v Zeeland PJ vd Beek
Opdrachtgever	Dhr vd Boomen Hoevense Klamp 4 5763 RC Milheeze 0492-342720	Proj.nr. Blad Schaal Formaat	110185-001-002 2/2 1:100/200
Onderdeel	<b>Schetsplan</b>	Datum Gewijzigd	01-12-2011


 Florijn 4  
 Postbus 330  
 5750 AH Deurne  
 T 0493-328030  
 F 0493-311939  
 I [www.robagroep.nl](http://www.robagroep.nl)  
 E [advies@robagroep.nl](mailto:advies@robagroep.nl)  
 Lid van De Milieufederatie [www.miliefederatie.nl](http://www.miliefederatie.nl)

© ROBA ADVIES