

BEREIKBAARHEID CONFORM BOUWBESLUIT UITVOEREN

- EEN HOOGTEVERSCHIL TUSSEN TEN MINSTE EEN TOEGANG VAN EEN WONING EN HET AANSLUITENDE TERREIN IS, OPDAT DIE WONING MEER DOOR RIJSTELGEBRUIKERS KAN WORDEN BINNENGEEN EN VERLATEN, TEN HOOGSTE 0,00M. HET HOOGTEVERSCHIL TUSSEN EEN VLOER VAN EEN WONING EN DE BUITEN RUIMTE IS TEN HOOGSTE 0,02M.

RENOVOOI VENTILATIEVOORZIENINGEN AAN TE BRENGEN DOOR AANMENER

A = VENTILATIEHOESTER - DOOD DOORTOEGANG - $QV = 15,0 \text{ dm}^3/\text{min}$

GENOEG HARDOUDEN BUITENWIJZELIJNEN IN DARK - RED MERANTI 67 X 114 MM

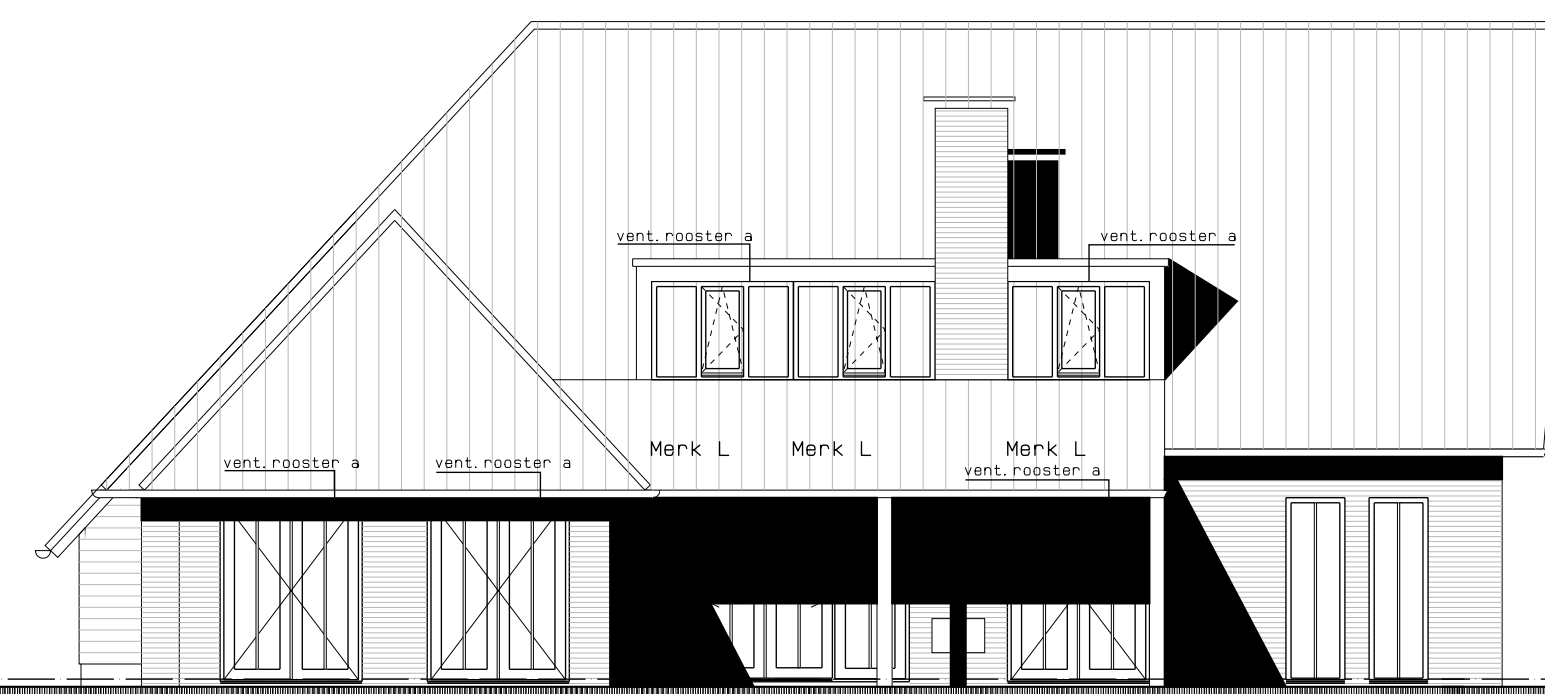
- KOZZIJNEN MELKE DOORLIPSEN TOT PEIL UITVOEREN MET OTS HOOGMAARDEGE KUNSTSTOF ONDERDOORPEL.
- MERK A: 760 X 2454 MM 12 STUKS STELHOOGTE 54 -P
- MERK B: 1493 X 2454 MM 2 STUKS STELHOOGTE 54 -P
- MERK C: 1861 X 2454 MM 3 STUKS STELHOOGTE 1000 -P
- MERK D: 780 X 1480 MM 3 STUKS STELHOOGTE 1000 -P
- MERK E: 1034 X 2454 MM 1 STUKS STELHOOGTE 54 -P
- MERK F: 1034 X 2454 MM 4 STUKS STELHOOGTE 54 -P
- MERK G: 1000 X 1800 MM 2 STUKS STELHOOGTE 600 -P
- MERK H: 670 X 1080 MM 1 STUKS STELHOOGTE 600 -P
- MERK J: 1100 X 590 MM 12 STUKS STELHOOGTE 1000 -P
- MERK K: 1861 X 2454 MM 3 STUKS STELHOOGTE 54 -P
- MERK L: 1876 X 1300 MM 3 STUKS STELHOOGTE 1000 -P
- MERK N: 3815 X 2454 MM 1 STUKS STELHOOGTE 54 -P
- MERK P: 1000 X 800 MM 2 STUKS STELHOOGTE 1000 -P



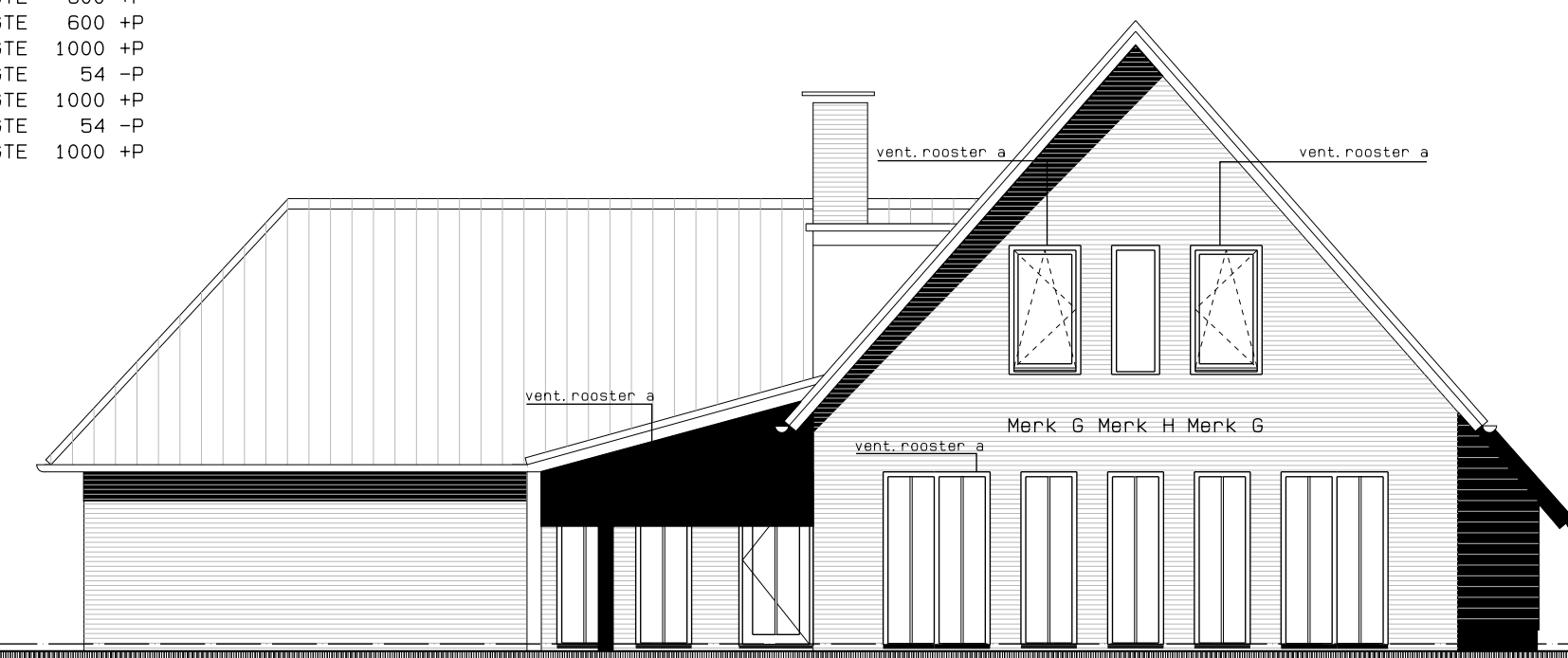
OOSTGEVEL WOONHUIS



NOORDGEVELWOONHUIS



WESTGEVEL WOONHUIS

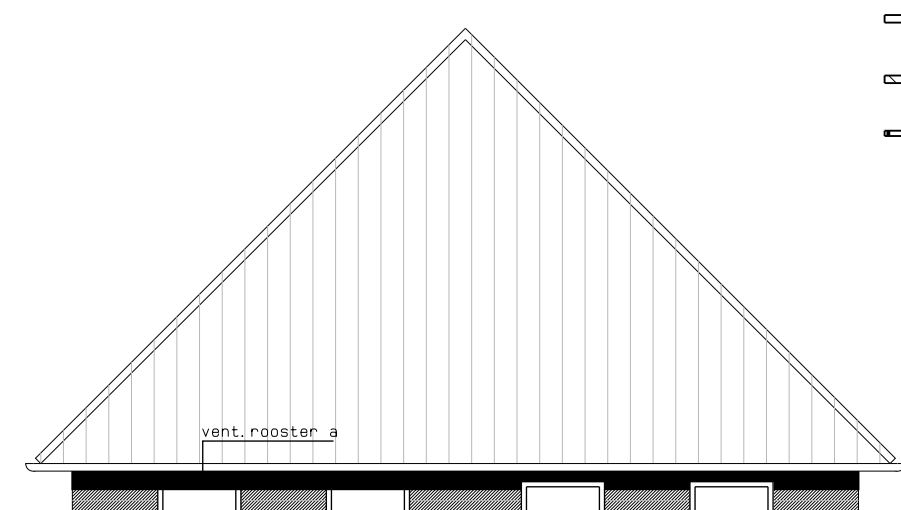


ZUIDGEVEL WOONHUIS

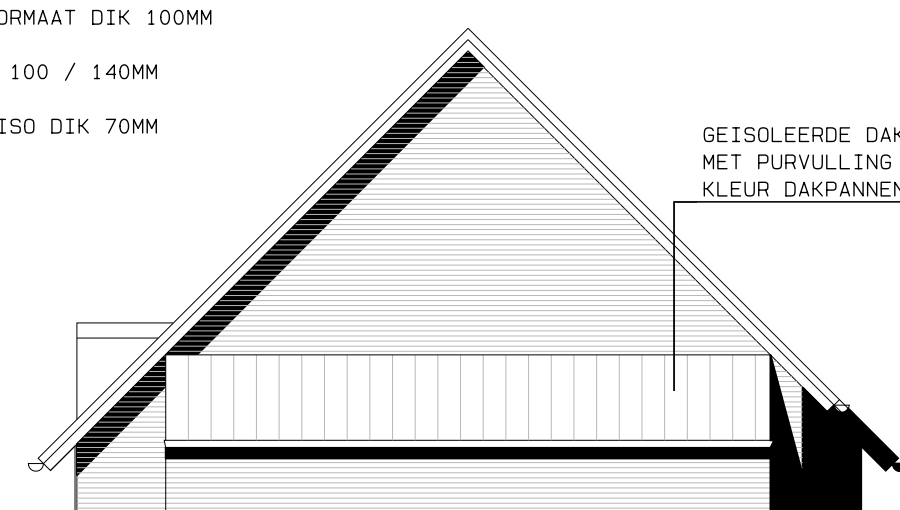
- RENOVOOI**
- BUITENGEVELS BAKSTEEN WAALFORMAAT 01K 100MM
 - BINNENMUREN PORSELIESTUC D1K 100 / 140MM
 - LICHTE SOEIDINGSBANDEN PORISIO D1K 70MM
- BOUWKUNDIG**
- GEISOLEERDE DAKPANELLEN MET PURVULLING IN KLEUR DAKPANNEN WERKPLAATS

METERRUIMTE VOLGENS NEN 2708 CONFORM BOUWBESLUIT UITVOEREN

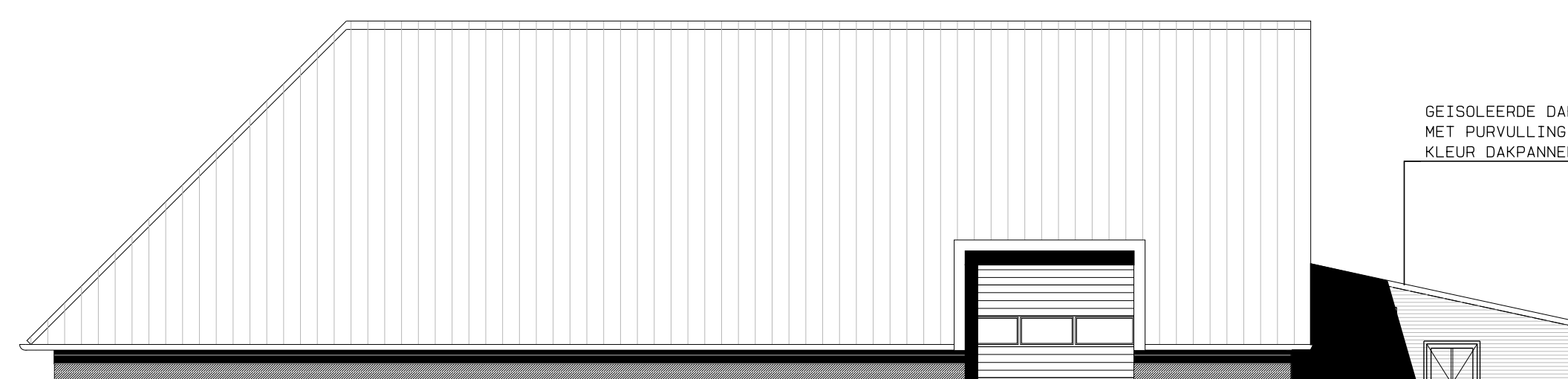
- DE METERKAST MOET DE VOLGENDE MINIMALE INWENDEGE AFMETINGEN HEBBEN: H \geq 2100MM, B \geq 750MM EN D \geq 310MM.
- DE METERKAST NIET AFSLUITBAAR MEZEN EN DE DAGHAAT VAN DE OPENING NIET MINIMAAL 700MM X 2000MM MEZEN.
- ALS IN DE METERKAST EEN GASMETER GEPLAATST WORDT DIENT DE METERKAST VAN VENTILATIEVOORZIENINGEN VOORZIEN WORDEN.
- EEN LEIDINGSINVOERPUT MOET DE VOLGENDE MINIMALE INWENDEGE AFMETINGEN HEBBEN: H \geq 600MM, B \geq 500MM EN D \geq 310MM.
- VANUIT DE LEIDINGSINVOERPUT MOETEN DE LEIDINGEN VERTICAAL IN DE RIJMTJE VOOR DE LEIDINGEN VAN DE METERKAST INGEVOERD WORDEN. DE LEIDINGSINVOERPUT MOET LINGSKINDER DE METERKAST BEVINDEN. DE LINGSKINDERWAND (RESP. RECHTERLINGSWAND) EN DE ACHTERKANT VAN DE LEIDINGSINVOERPUT MOETEN ZONDER SPRONG AANSLUITEN OP DE LINGSKINDERWAND (RESP. RECHTERLINGSWAND) EN ACHTERKANT VAN DE METERKAST.
- ALS DE METERKAST, WAARIN WATERAPPARATUUR IS GEPLAATST, NIET BOVEN DE LEIDINGSINVOERPUT GEESTIENDE IS, WORDT DE PLAATS VAN DE METERKAST BEPAALD DOOR DE AFSTAND TUSSEN HET PUNT WAAR DE WATERLEIDING, DOOR DE VLOER, DE METERKAST BINNENKOMT EN DE BEWENINGSE VAN DE BUITENWERLD NAAR DE WATERLEIDING HET BERUIM BINNENKOMT. DEZE AFSTAND DIENT MINIMAAL 700MM TE MEZEN.
- DE METERRUIMTE, BEDEELD IN HET EERSTE LID, MAG GEWENEN LANDS DE KORTSTE ROUTE, NIET ZIJN OEGELEN OP EEN GROTERE AFSTAND DAN 3 M VAFME DE TOEGANG VAN DE WONING.



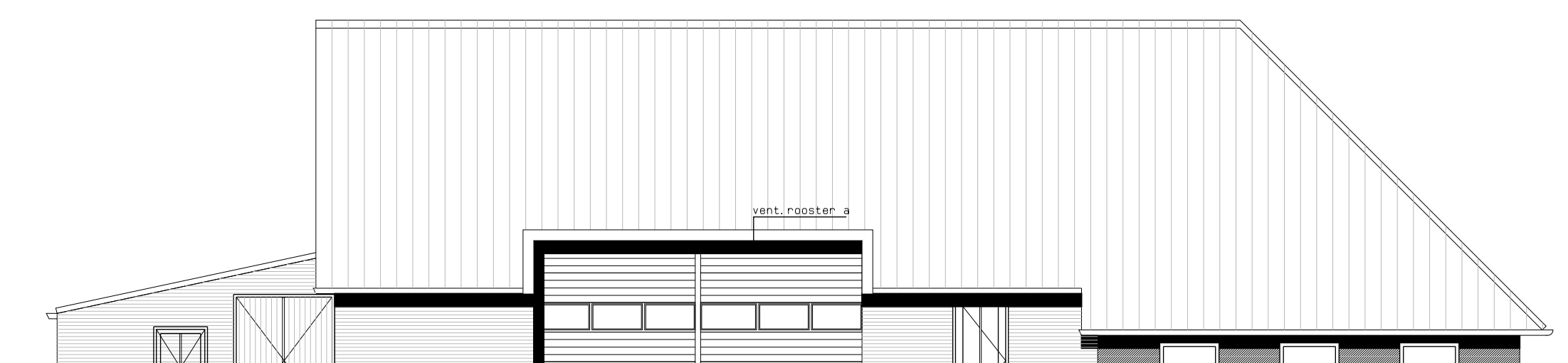
OOSTGEVEL WERKPLAATS



WESTGEVEL WERKPLAATS



NOORDGEVEL WERKPLAATS



ZUIDGEVEL WERKPLAATS

HOOGTEVERSCHIL T.P.V. VOORDEUR MET AANGRENZENDE TERREIN MAX. 20MM.

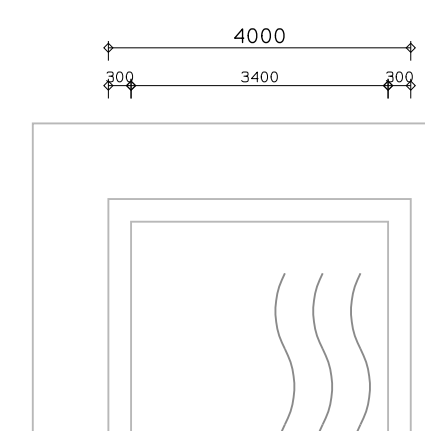
- NIET IONISERENDE VLG65 NEN 2055 AANSLUITEN OP ELECTRICITEITNET VOORZIEN VAN BACK-UP BATTERIJ.

WATEROPNAME MATERIALEN VLOER, WAND, PLAFOND EN SANITAIR VOLGENS ART. 3.28 BOUWBESLUIT 2003
 WERING VAN VOCHT VAN BUITEN VOLGENS ART. 3.6 BOUWBESLUIT 2003
 WERING VAN VOCHT VAN BINNEN VOLGENS ART. 3.7 BOUWBESLUIT 2003

BINNENMUREN TUSSEN VERBODENRUIMTEN ONDERLING PORSELIESTUC D1K 100MM VLG65 ART. 3.12 LID 1 (-20 DB)

TRAPPEN VOLGENS ART. 2.26A B. B.
 TRAPPENLEUNINGEN VOLGENS ART. 2.31 B. B.
 TRAPPENAFSCHEIDINGEN VOLGENS ART. 2.30 B. B.

ALLE BINNENDEUREN 20MM VRIJD HOUDEN (15 L / S)

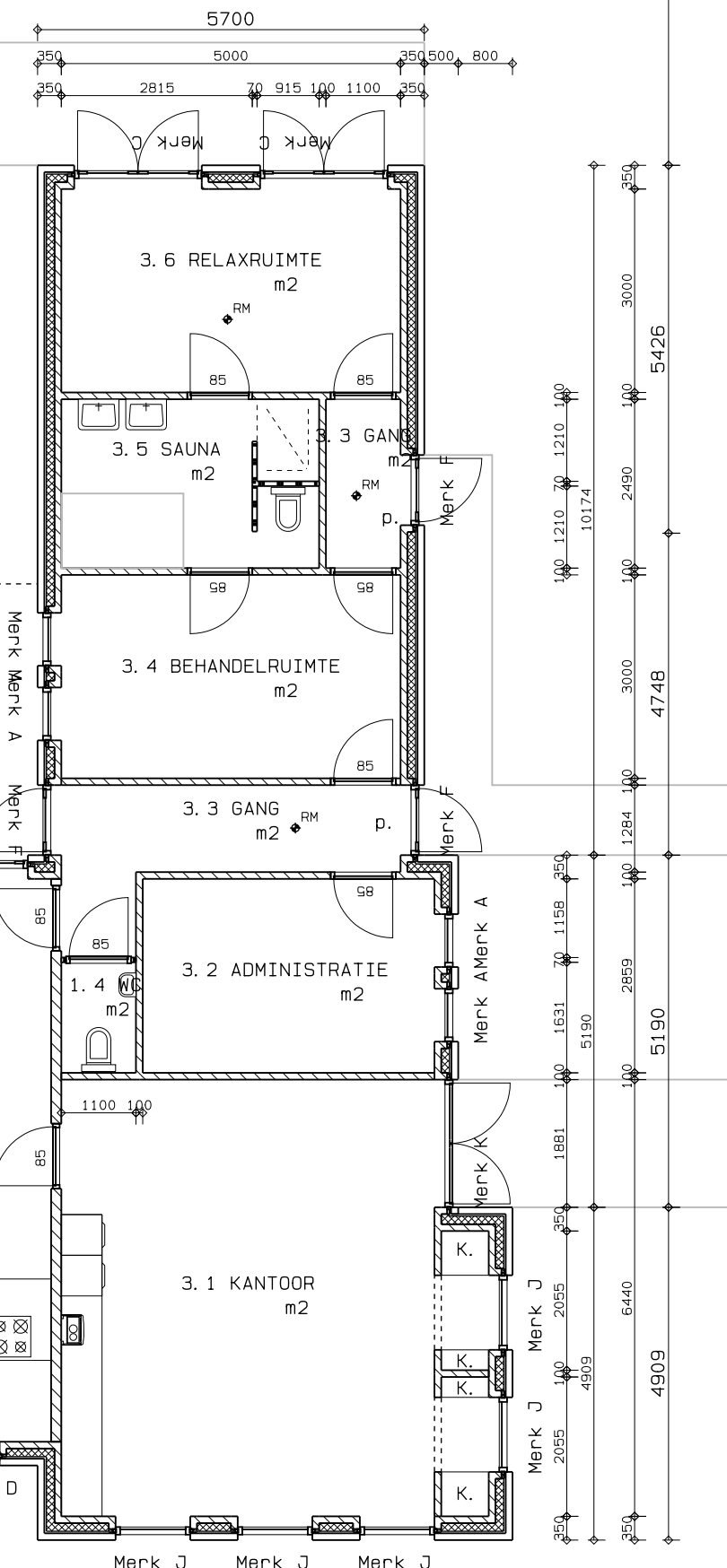


OPPERVLAKTES AAN HUIS GEBONDEN PRAKTIJK NATUURGEENSCHIJNDE

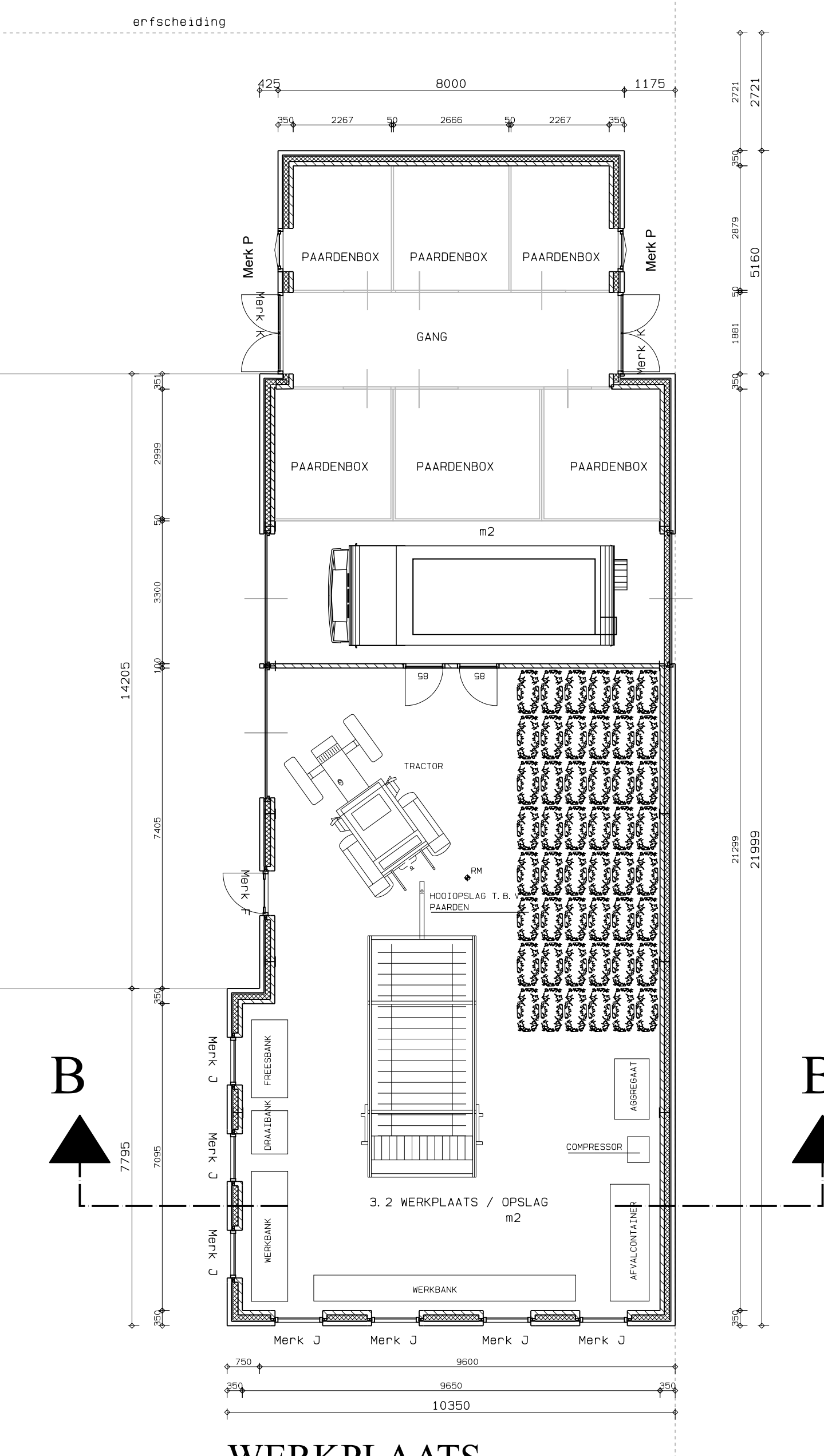
KANTOOR RUIMTE VOOR CURSUS EN WERKHOUD	35,4 m ²
ADMINISTRATIE GEWELIJK KANTOOR BEHOEVENDE	12,3 m ²
W.C.	1,8 m ²
GANG	2,8 m ²
BEHANDELRUIMTE CONSULTEN NATUURGEENSCHIJNDE	15,0 m ²
SAUNA T.B.V. ONDERSTELING NADITHETAPPEL	9,0 m ²
GANG	2,7 m ²
RELAXRUIMTE T.B.V. ONTTOFFEN LIJNHAN EN MASSAGE	15,0 m ²
TOTAAL =	99,5 m²

INHOUD WOONHUIS
 LINGKORDEGEELTE WOONHUIS
 VERDIEPING SLAGKAMER 1

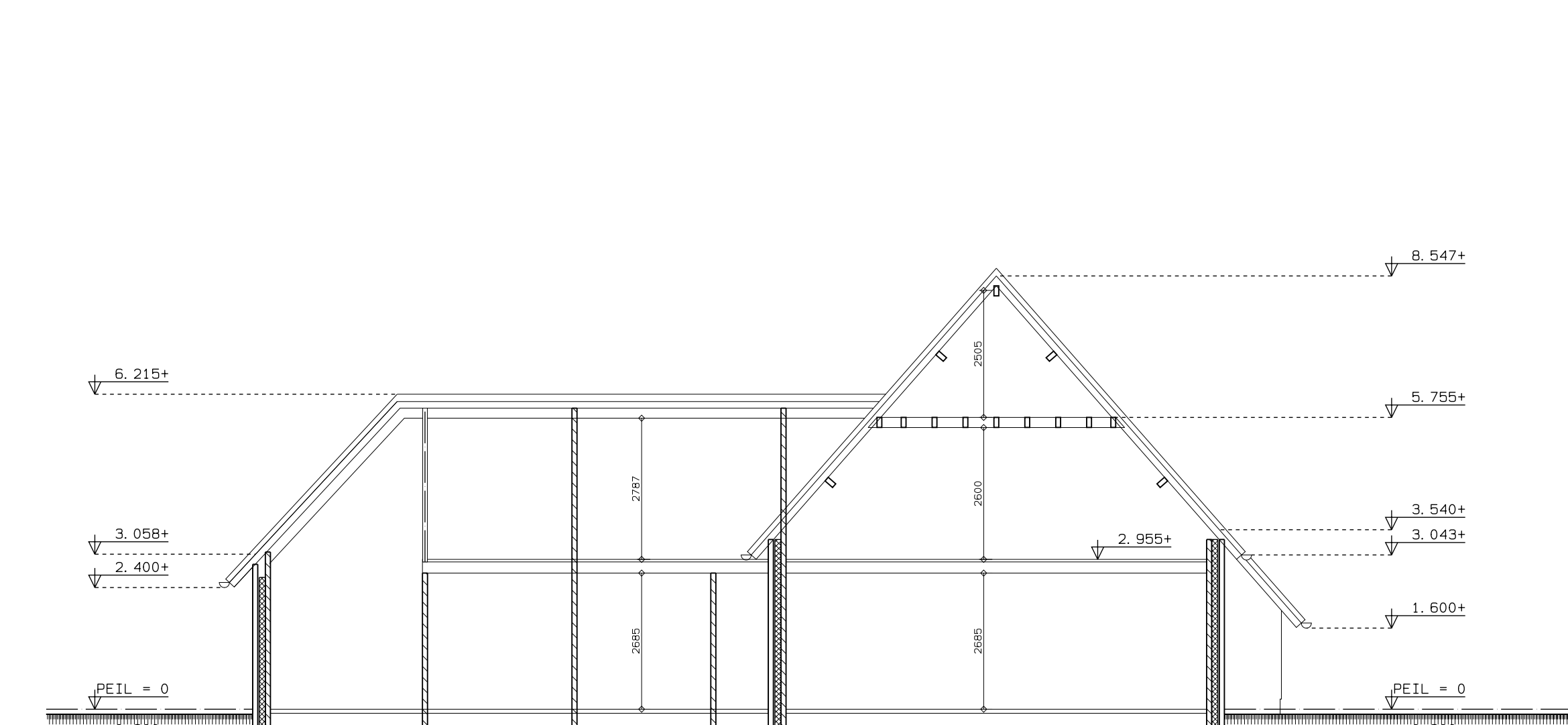
AFMETINGEN:
 9,00 X 12,15 X G.H. 5,98 = 654,0 m³
 9,00 X 5,95 X G.H. 1,82 = 96,0 m³
TOTAAL = 750,0 m³



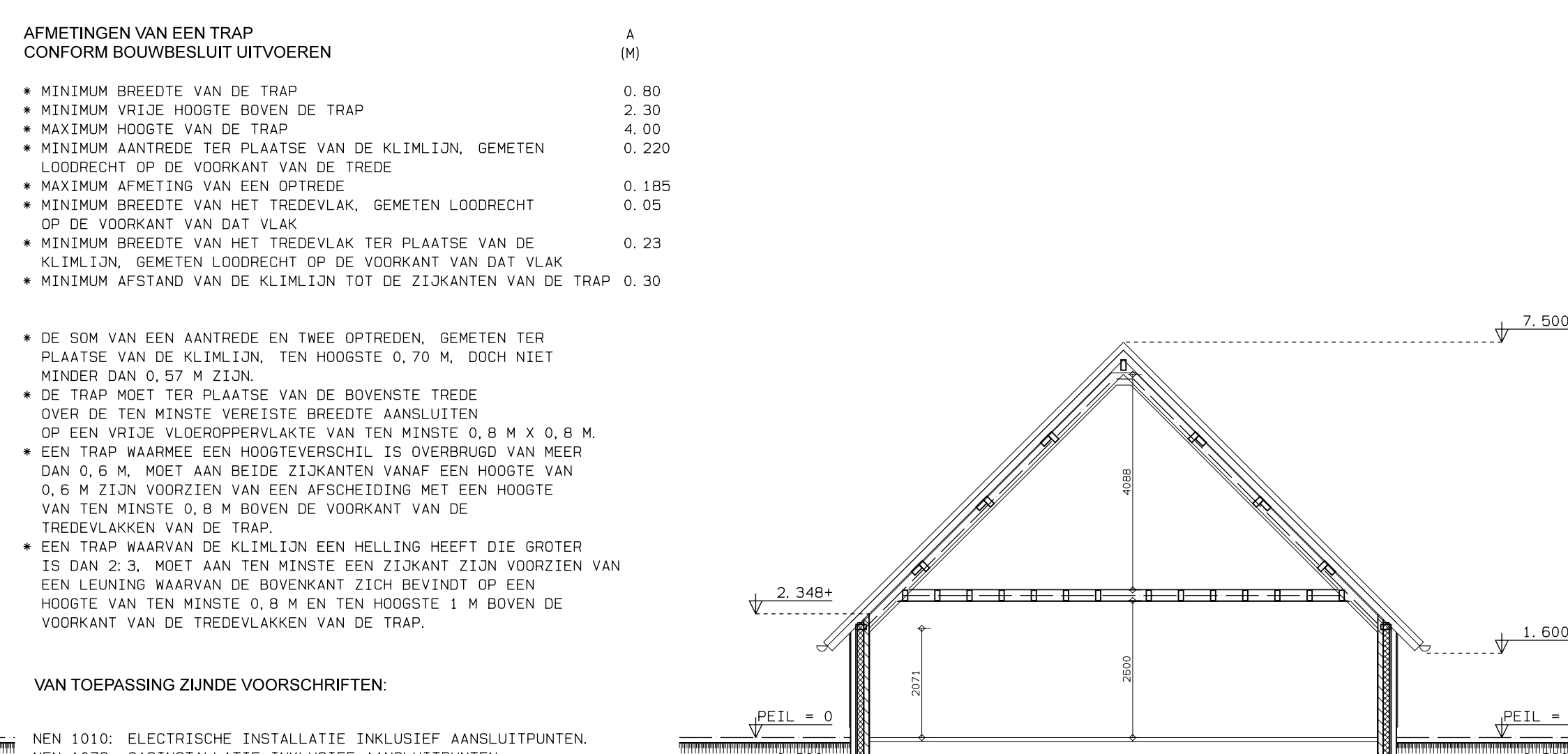
BEGANE-GROND WOONHUIS



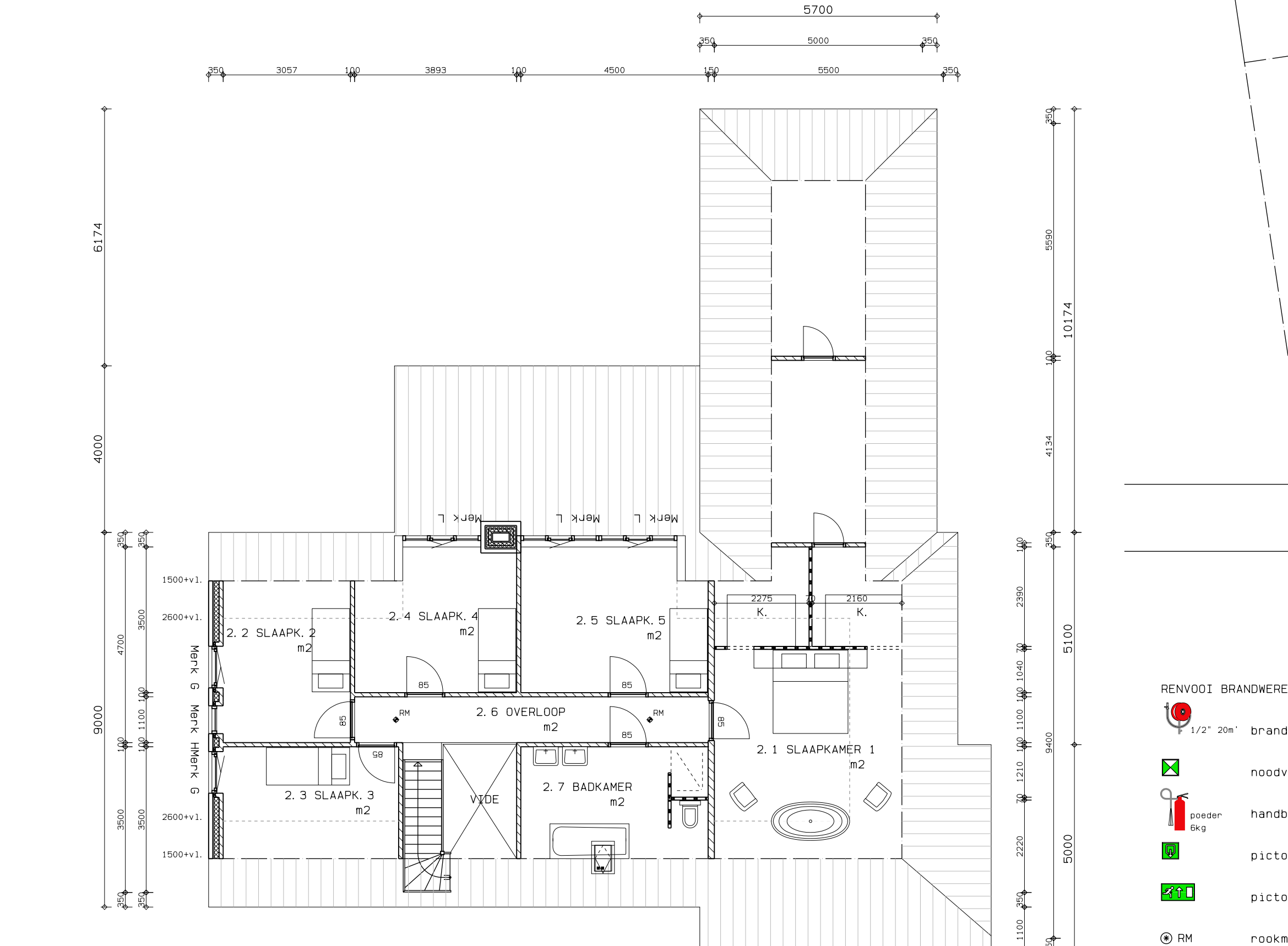
WERKPLAATS



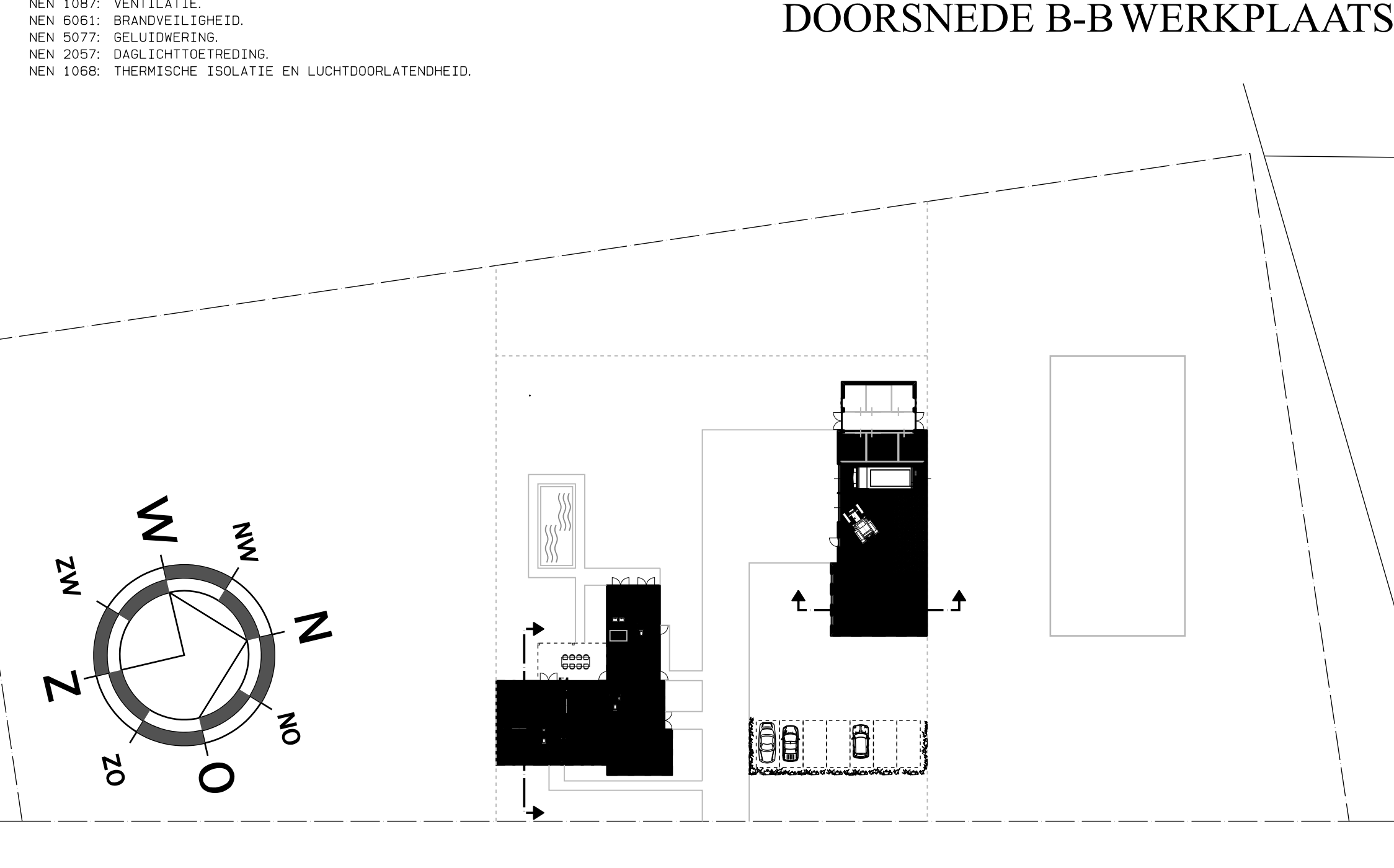
DOORSNEDEN A-A WOONHUIS



DOORSNEDEN B-B WERKPLAATS



VERDIEPING WOONHUIS



SITUATIE GEMEENTE GEMERT-BAKEL
 SCHAAL 1 : 500

- RENOVOOI BRANDWERENDE VOORZIENINGEN**
- 1/2" 200" brandslangspasjel
 - nodverlichtingsarmaturen volgens NEN 6088
 - handluisser
 - piclogram brandweer uitgang
 - piclogram brandweer vluchtinglichting rechtdoor
 - rookmelder
 - handbrandmelder
 - panieksluiting vluchtoeuren
 - deuren in verkeersruimte 30s zelfsluitend
 - vluchtwegaanwijzing volgens NEN 6088

TEKENINGEN + BEREKENINGEN VAN BETON-, STAAL-
 HOUTKONSTRUKTIES VOLGENS OPSAVE KONSTRUKTEUR

ZUVERE MATEN IN HET WERK TE METEN 1 | 1 | 1

B & M : 09.0040

BESTEKTEKENING

WERK: Woonhuis met Werkplaats

OPDRACHTGEVER: H.R.A.M.H. B05 BOCHT 17 5763 BE MILHEEZE 0492-351839

WERK: 2008-21 BLAD: 1

BOUWKUNDIG TEKENBUREAU G. V. ZELAND

DR. SCHAIJMANSTRAAT 34 3421 PK GEMERT K.V.K. 1710967

TEL. 0492-307556 GSM. 06-13441362 G.VANZELAND@ANGELADRI.NL