

Hof van Alde Biezen

Alde Biezenstraat Gemert

Structuurplan seniorenwoningen
29 maart 2018

Hof van Alde Biezen

Alde Biezenstraat Gemert

DATUM

29 maart 2018

ONDERWERP

Structuurplan seniorenwoningen

DOCUMENTNUMMER

1975

OPDRACHTGEVER(S)

Goed Wonen

IN SAMENWERKING MET

-

DE LOODS ARCHITECTEN EN ADVISEURS

Boscheweg 16
5735 GV Aarle-Rixtel

(0492) 386 700

bureau@deloods.nl

www.deloods.nl

Locatie



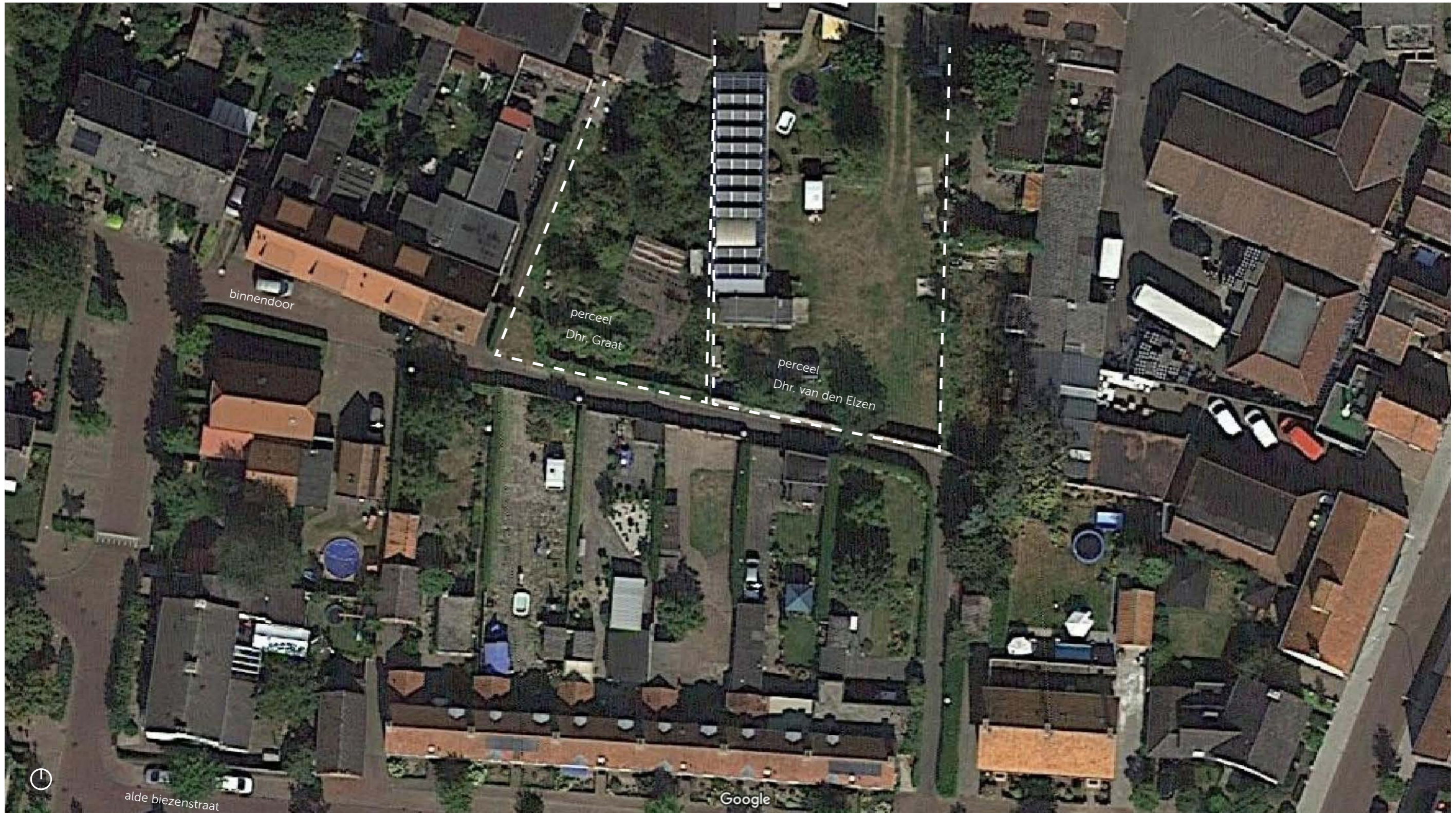
LOCATIE

SITUATIE AANPALENDE PERCELEN • SCHAAL 1:500



LOCATIE

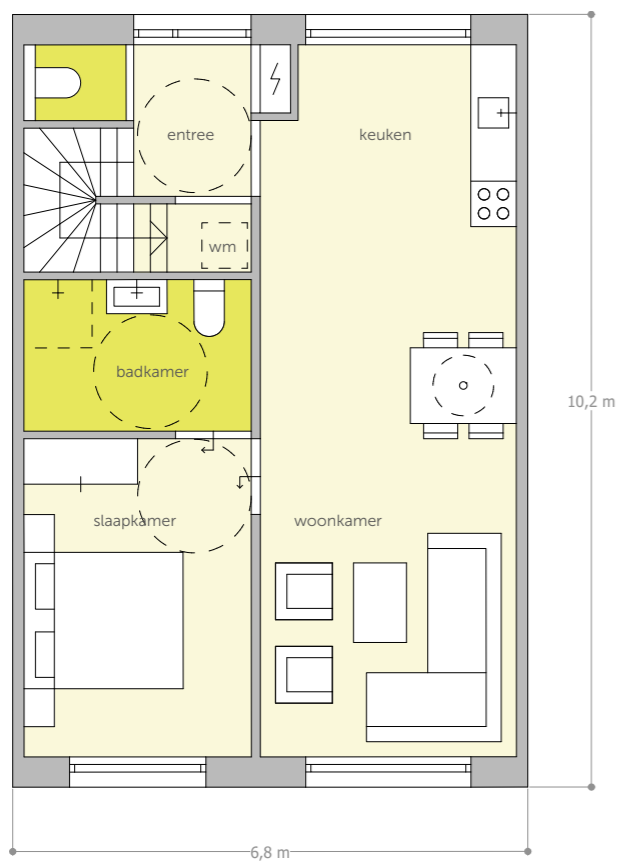
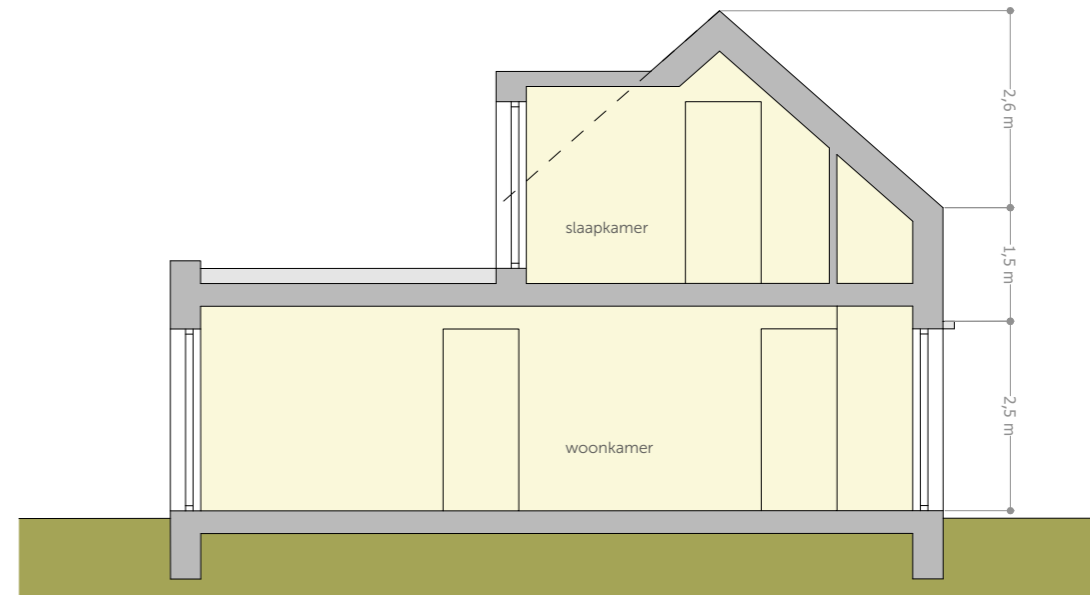
LUCHTFOTO AANPALENDE PERCELEN



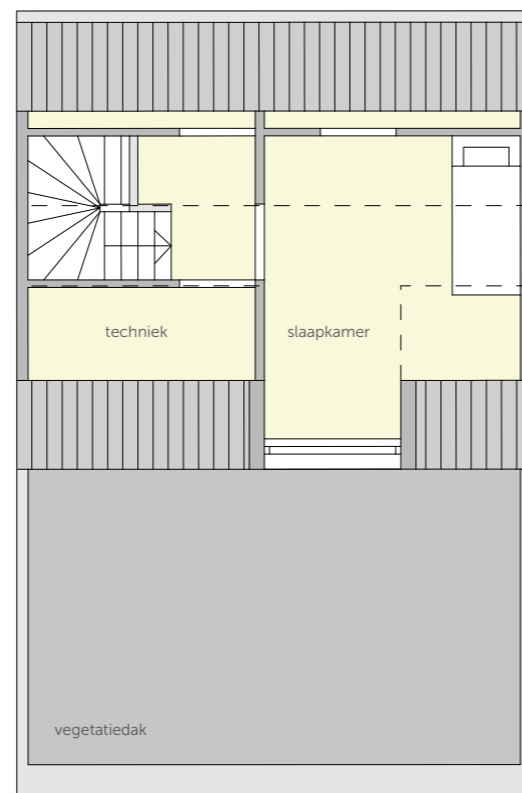
TYOLOGIE SENIORENWONING

PLATTEGRONDEN + DOORSNEDE • SCHAAL 1:100

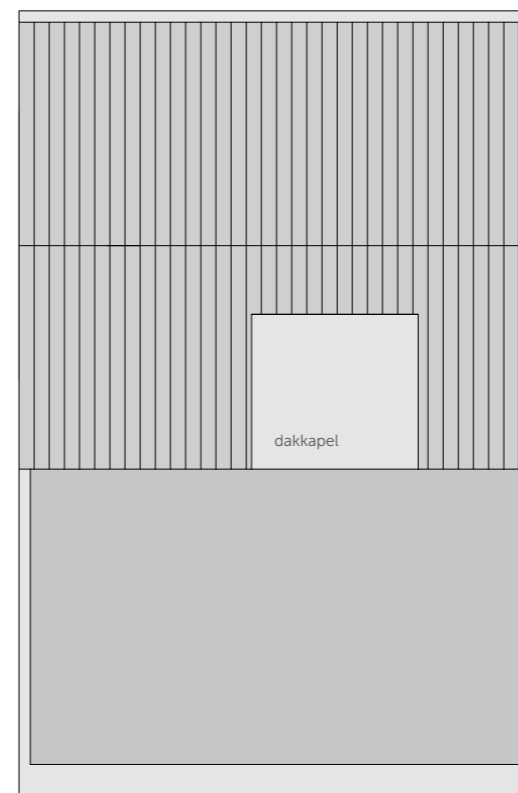
brutovloeroppervlakte 69 (bg) + 40 (1v) = 109 m²



begane grond



eerste verdieping



dakaanzicht

NIEUWBOUW SENIORENHOF | SCENARIO A3.2

PLATTEGROND BEGANE GROND • SCHAAL 1:200

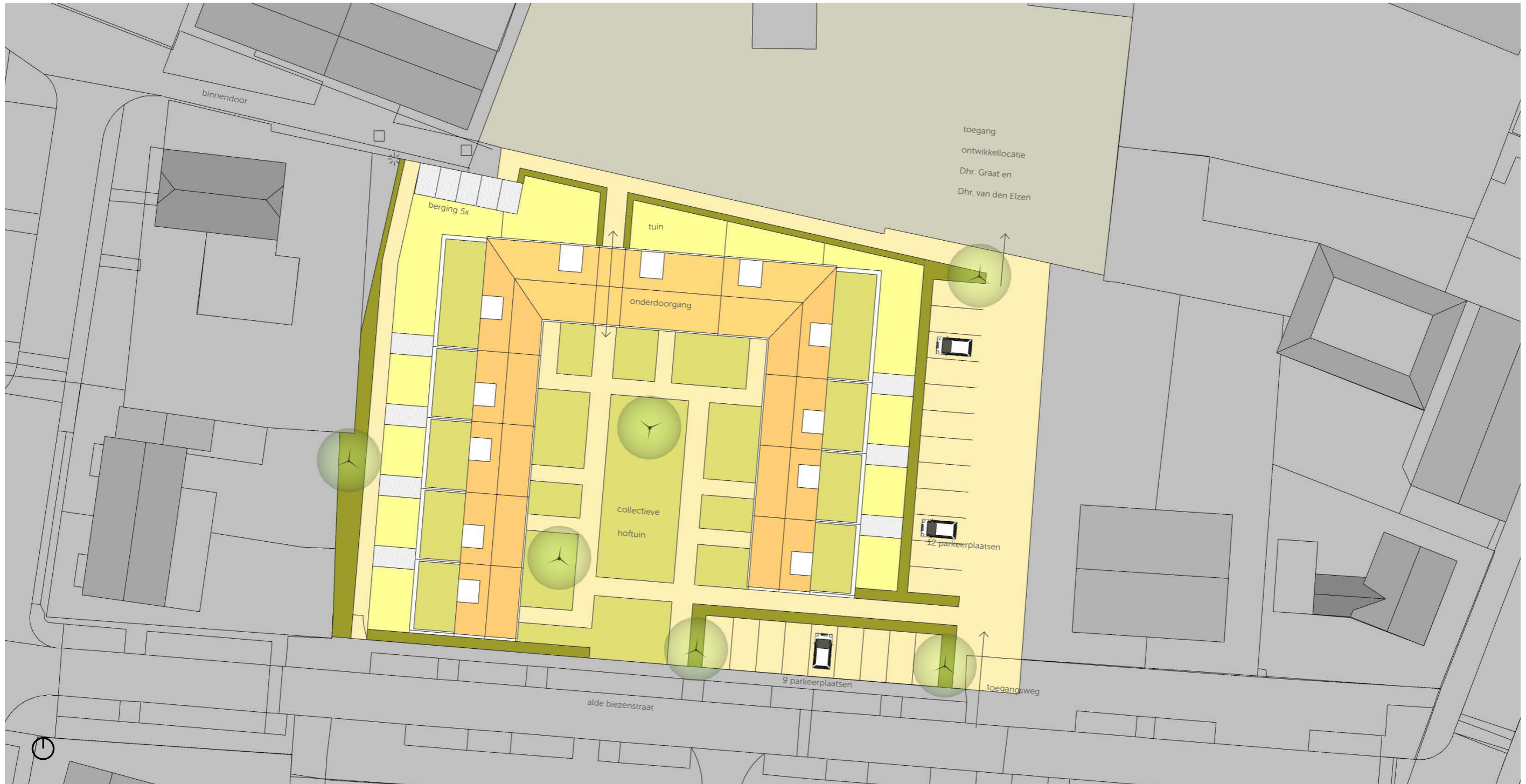
12 hofwoningen • 12 bergingen • entree aan hofzijde



NIEUWBOUW SENIORENHOF | SCENARIO A3.2

SITUATIE

12 hofwoningen • 12 bergingen • entree aan hofzijde



.....
NIEUWBOUW SENIORENHOF | SCENARIO A3.2

IMPRESSIE

12 hofwoningen • 12 bergingen • entree aan hofzijde







NIEUWBOUW SENIORENHOF

REFERENTIEBEELDEN





de loods

architecten en adviseurs

.....

Een organisatie is zo sterk als haar mensen. Vanuit die overtuiging kiest De Loods voor een bijzondere bedrijfsvorm, waarin die mensen centraal staan: de coöperatieve vereniging.

Ons vak gaat niet over stenen, niet over gebouwen. Architectuur gaat over mensen die in die gebouwen wonen, werken, leren, herstellen, ontspannen, verlangen, liefhebben, groeien, dromen. Voor die mensen is er De Loods. Niet als bureau, maar als Leon, Suzanne, Fons, Paul, Anja ... Want wij geloven in de kracht van het individu. Daarom kiezen we voor coöperatief beheer. Die geeft ons de ruimte en de stimulans om ons allerbeste zelf te zijn.

DE LOODS ARCHITECTEN EN ADVISEURS

Boscheweg 16

5735 GV Aarle-Rixtel

(0492) 386 700

bureau@deloods.nl

www.deloods.nl