

**Bijlage 3:**

**betreft:** groen- en watercompensatie Virmundtstraat  
**datum** 25-mrt

<b>Virmundtstraat</b>			
<b>groencompensatie</b>			
4 sloopwoningen			
10 wooneenheden terug bouwen in een wooncomplex toevoegen van 6 wooneenheden			
normaliter groencompensatie van 6 x 100m <sup>2</sup> = 600m <sup>2</sup>			
aangezien kleine appartementen groennorm van 59m <sup>2</sup> te hanteren dit betekent 6 x 59m <sup>2</sup> = <b>354m<sup>2</sup></b>			
door toepassing van een gedeeltelijk sedumdak realiseren we			180 m <sup>2</sup>
door toepassing groen aan voorzijde en tpv entree zone realiseren we			169 m <sup>2</sup>
door toepassing van hekwerk met klimop realiseren we	35	1,8	50% <u>31,5 m<sup>2</sup></u>
			<b>380,5 m<sup>2</sup></b>
hiermee voldoen we aan groencompensatie norm			
<b>watercompensatie</b>			
door toepassing van een sedumdak 180m <sup>2</sup> voldoen we aan waterbergingscapaciteit van 7 m <sup>3</sup>			

= hekwerk met klimop

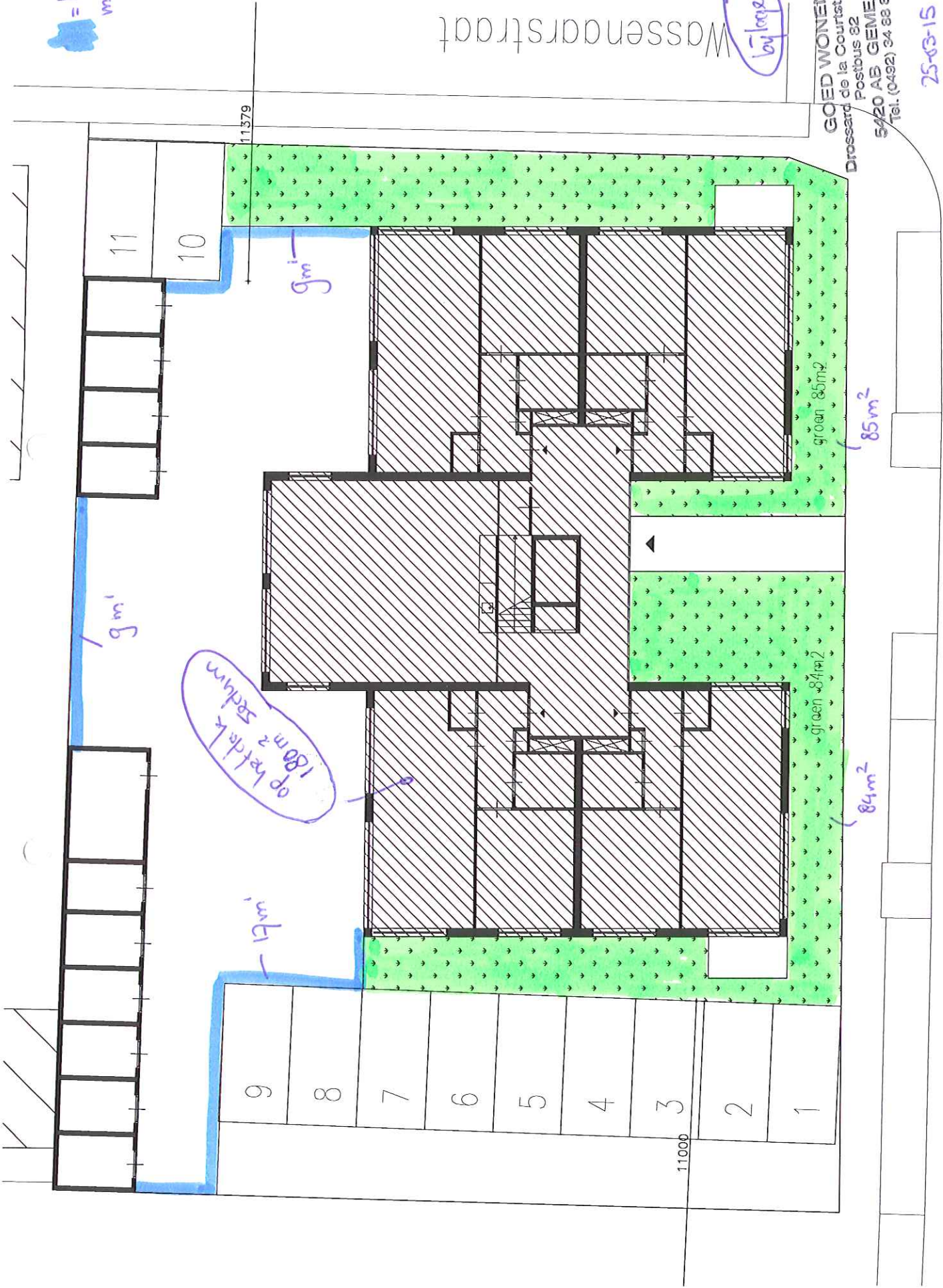
Wassenaarstraat

bijlage 3

GOED WONEN  
Drossard de la Courtstraat 51  
Postbus 82  
5420 AB GEMERT  
Tel. (0492) 34 88 88

25-03-15

Edwin



op het dak 180m² sedum

groen 85m²

85m²

groen 84m²

84m²

Virmindtstraat