



# BEEKWALITEITPLAN

## Doonheide-Molenbroekse Loop

Gemeente Gemert-Bakel  
26 oktober 2010  
zaaknr.: 322966

## Ambitie

Doonheide Molenbroekse Loop wordt ontwikkeld op voormalige akkergrond aan de rand van Gemert. Doonheide is een historisch boerenlint waar vanuit de heide tot ontginning is gebracht. Uit respect voor de lokale identiteit is daarom bij de ontwikkeling van Doonheide gekozen voor een landelijke uitstraling. Nu is de Doonheide een uitstalkast van alle mogelijke historische maar vooral ook eigentijdse boerderijvertalingen. Deze historische inspiratie wordt niet herhaald in het stedenbouwkundig plan en de beeldkwaliteit van de wijk Doonheide Molenbroekse Loop. Er wordt uitdrukkelijk gekozen voor een andere uitstraling. De aanzet voor deze uitstraling vinden we al in de naast gelegen woonwijk waar Doonheide Molenbroekse Loop al op aansluit.

### *De Wouw*

De Wouw is een villastraat met riante woningen, overwegend met een klassieke of herenhuisuitstraling. Dit beeld wordt doorgezet in het verdere verloop van de straat. Schilddaken zullen het meest voorkomende daktype zijn.

### *Het hart van de wijk*

Het binnen gelegen gebied onderscheidt zich door een behoorlijk aantal sociale koop en huurwoningen. De aanééngeschakelde woningen zullen variëren in uitstraling door verschillende kaprichtingen, gevelmaterialen en vooral kleuren. Mogelijkerwijs kunnen ook de portieken per woning verschillen of een bijzonder accent krijgen. Doel is dat iedere individuele bewoner zijn eigen voorkeur kan

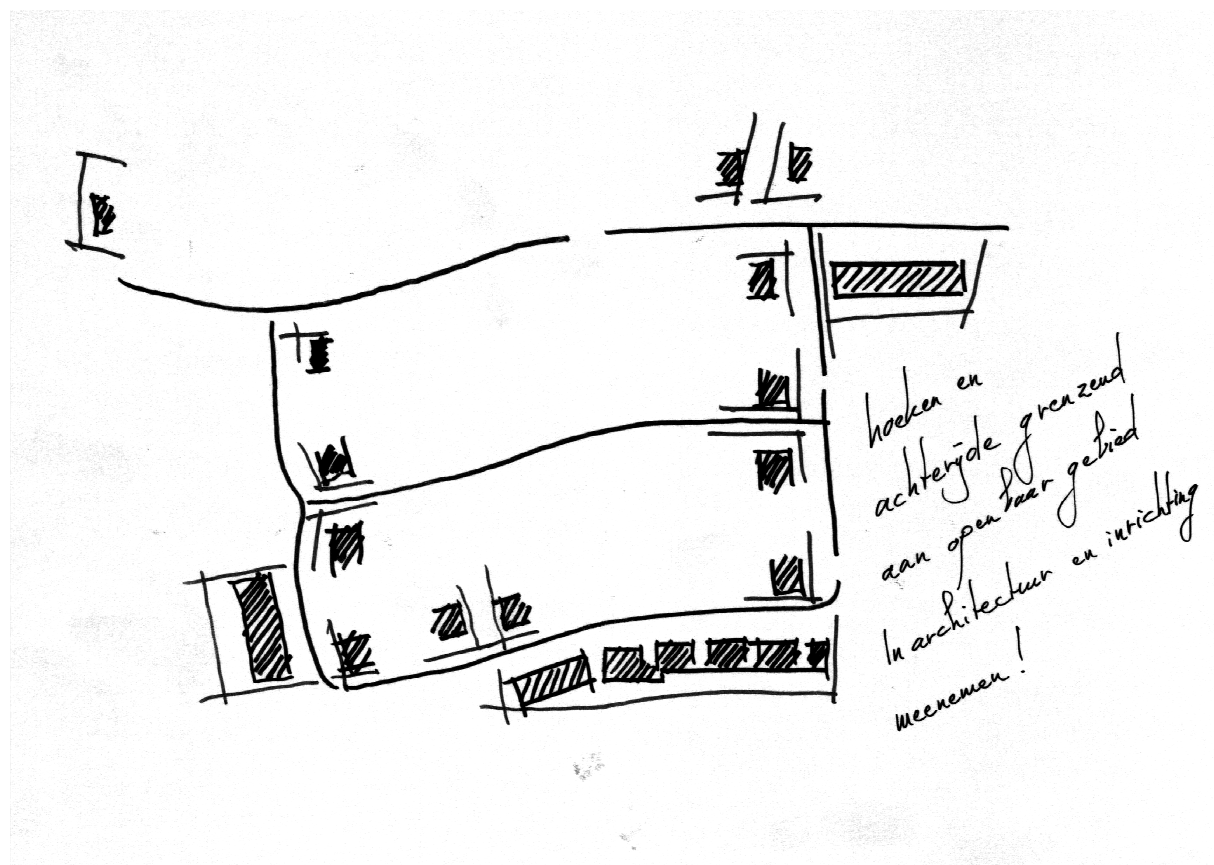
vinden zonder naar de huisnummers hoeft te kijken. Differentiatie in het gevelbeeld is zeer gewenst.

### *De randen*

De zuidelijke en oostelijke woningen hebben een eigentijdse uitstraling en omhullen gezamenlijk de groengebieden van de loop en de groene wig tussen Doonheide Molenbroekse Loop en de naastgelegen wijk.

Dit beeldkwaliteitplan wijst er nadrukkelijk op dat er voor geijverd wordt de wijk aan de zuidzijde te ontsluiten. Doel is dat de wijkbewoner en het langzame verkeer een ruimtelijke relatie krijgen met de overzijde van

de Molenbroekse Loop. De passant krijgt zo de keuze langs de straten en het autoverkeer te lopen of er informeel langs af te gaan door middel van relatief groene (fiets/wandel)-paden.



## De villa's

### Gevels en vormgeving

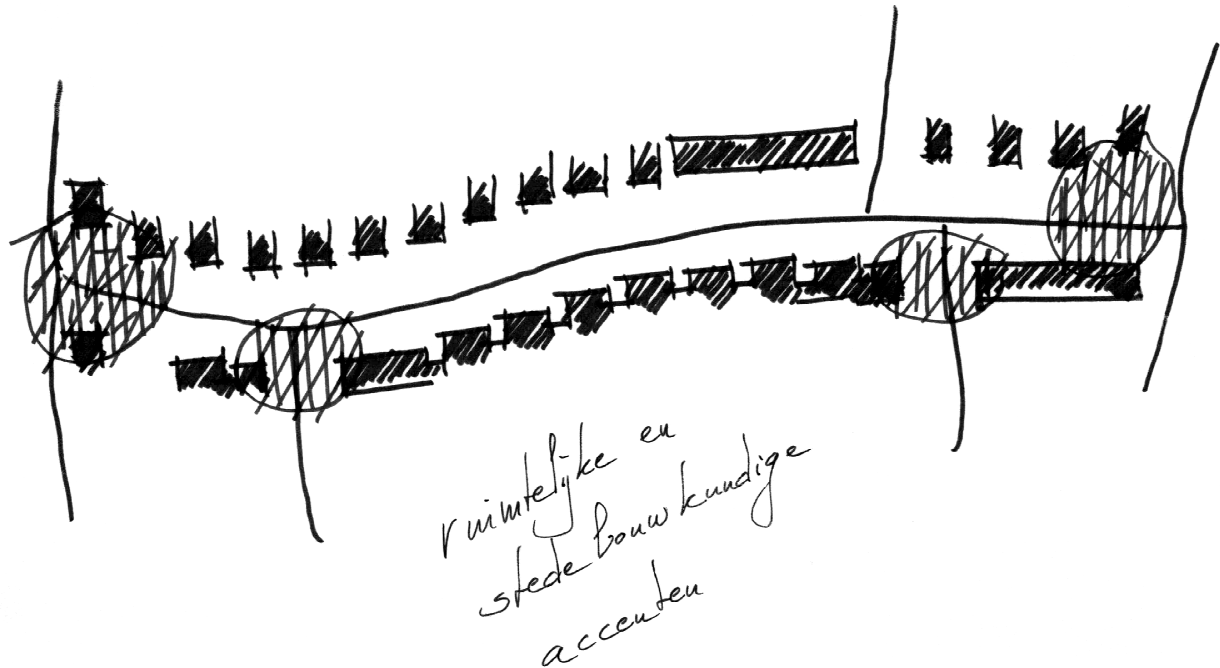
- Herenhuisarchitectuur:
  - Evenwichtige opbouw van verticale en horizontale gevelelementen, waaronder een plint en gootlijn (bakgoot)
  - De vormgeving van de onderpui hangt nauw samen met de bovengevel en dak.
- Overwegend schilddaken
- De voorgevel of pronkgevel is altijd naar de hoofdstraat gericht.
- Zijgevels die duidelijk zichtbaar zijn worden als representatieve gevel behandeld.
- Het bijgebouw is in hoofdvorm en kap afgestemd op die van het hoofdgebouw en doorsnijdt niet de gootlijn van het hoofdgebouw.
- Erfafscheidingen zijn in samenhang met de woning ontworpen evenals de zij-erven die grenzen aan de openbare ruimte.

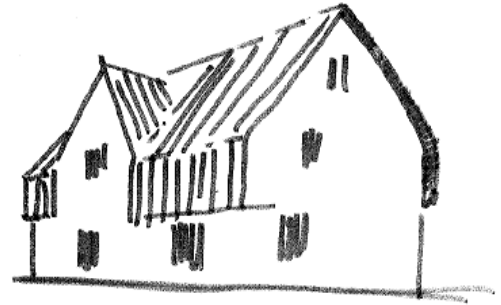
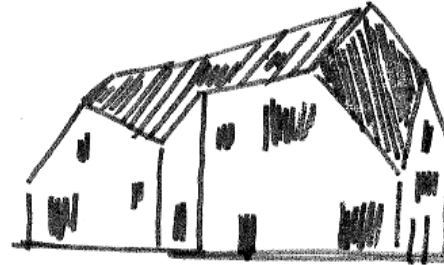
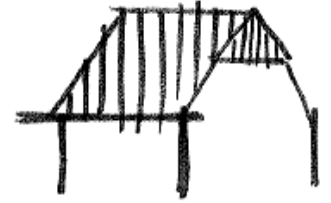
### Materialen

- Natuurlijke (gebakken) materialen waaronder baksteen, pannen, hout.
- Er is aandacht voor detailleringen in het metsel- en houtwerk.

### Kleuren

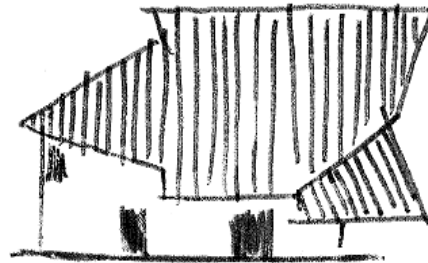
- Hoofdmaterialen zijn aardkleurig, waaronder rode en bruinrode bakstenen en donkergesmoorde gebakken pannen, bijvoorbeeld antracietkleurig.





Kapvormen  
herenhuisen

Eigentijdse  
kapvormen



## De rijtjeswoning

### Gevels en vormgeving

- De woningen zijn twee lagen met kap.
- De gevels hebben een afwisseling in verticale en horizontale accenten. Dit kan tussen de blokken, maar ook binnen een blok variëren. Accenten worden gemaakt door gevelreliëfs, materiaalkeuzes of kleuren.
- De blokken hebben een zadeldak en er is een afwisseling in kop- en langsgevens. Zo kan een kop van een blok een haakse kap hebben, of juist halverwege of juist in het midden van het blok.
- Zijgevels die duidelijk zichtbaar zijn worden als representatieve gevel behandeld, zeker bij ingangen. De erfafscheidingen van de zij-erven worden in de architectuur meegenomen.
- De vormgeving van de onderpui hangt nauw samen met de bovengevel en dak.
- De gevels verspringen.

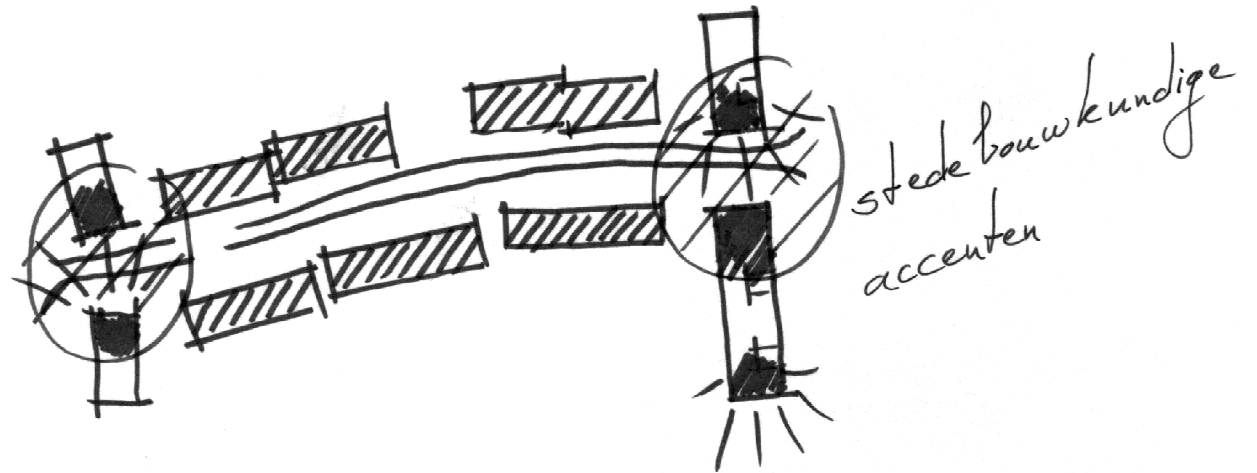
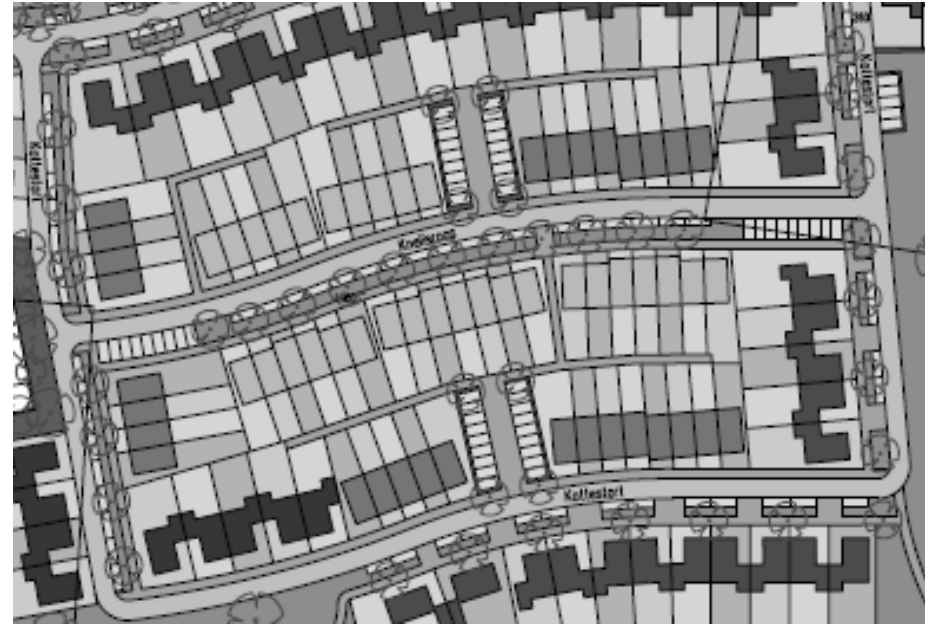
### Materialen

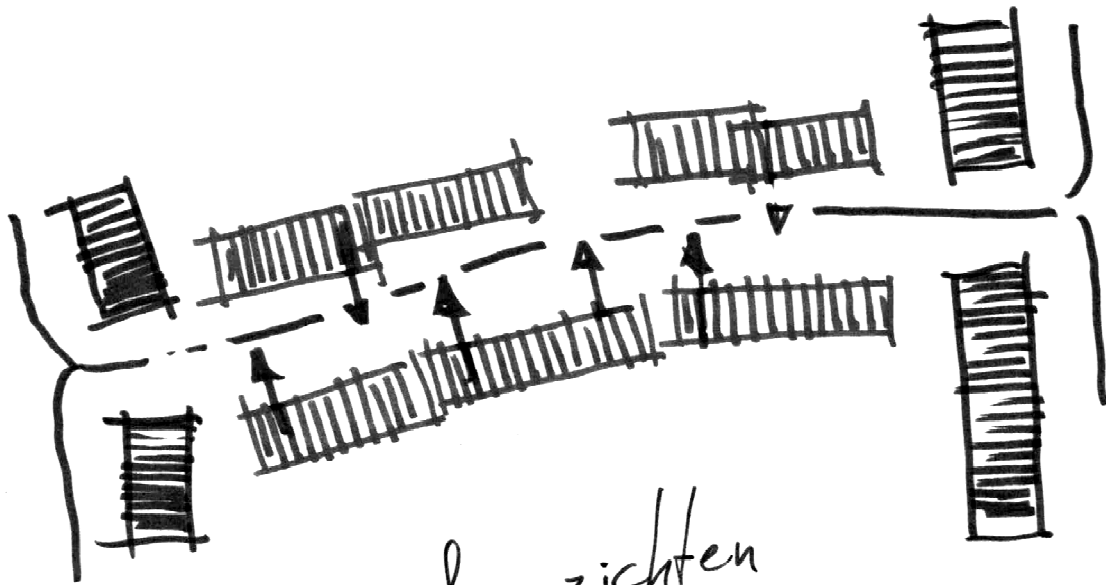
- Natuurlijke (gebakken) materialen waaronder baksteen, pannen, hout.
- Er is aandacht voor detailleringen in het metsel- en houtwerk.

### Kleuren

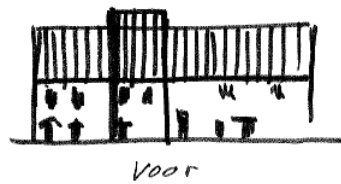
- Hoofdmaterialen zijn aardkleurig, waaronder rode en bruinrode bakstenen en donkergesmoorde

gebakken pannen, bijvoorbeeld antracietkleurig.





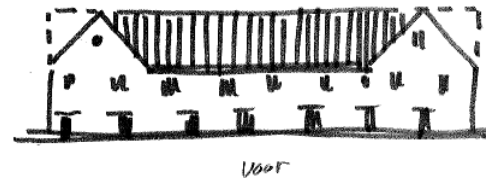
gevelaanzichten  
en accenten



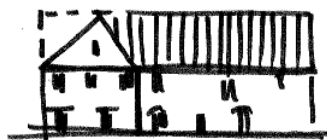
voor



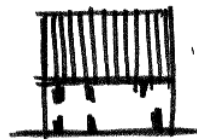
zij



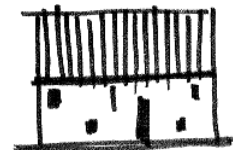
voor



voor



zij



zij



voor



zij



voor

Kapvormen  
en gevelaccenten  
rijshuizen



zij

## De randwoning

### Gevels en vormgeving

- Er wordt nadrukkelijk gekozen voor een eigentijdse uitstraling in de sfeer van de naast gelegen woningen aan de Lieverman.
- De woningen hebben een lessenaarsdak.
- gevels hebben een afwisseling in verticale en horizontale accenten.
- Zijgevels die aan de openbare ruimte grenzen worden als representatieve gevel behandeld.
- De vormgeving van de onderpui hangt nauw samen met de bovengevel en dak.

### Materialen

- Natuurlijke (gebakken) materialen waaronder baksteen, pannen, hout.
- Er is aandacht voor detailleringen in het metsel- en houtwerk.
- Op de overgang van openbaar naar privé-gebied worden hagen geplaatst.

### Kleuren

- Hoofdmaterialen zijn aardkleurig, waaronder rode en bruinrode bakstenen en donkergesmoorde gebakken pannen, bijvoorbeeld antracietkleurig.

