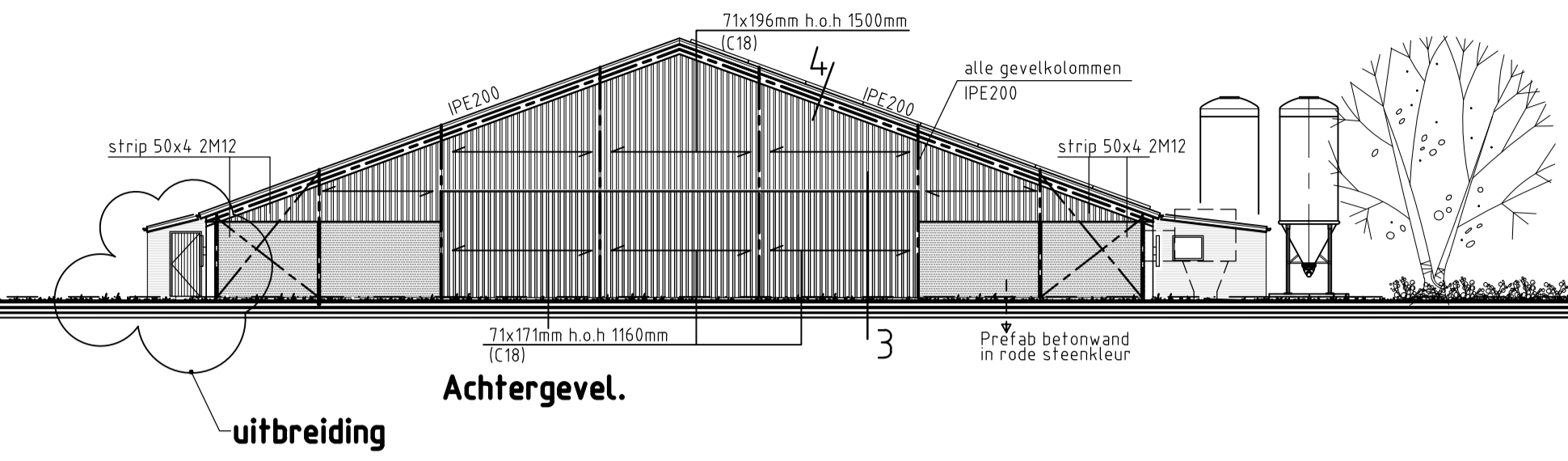
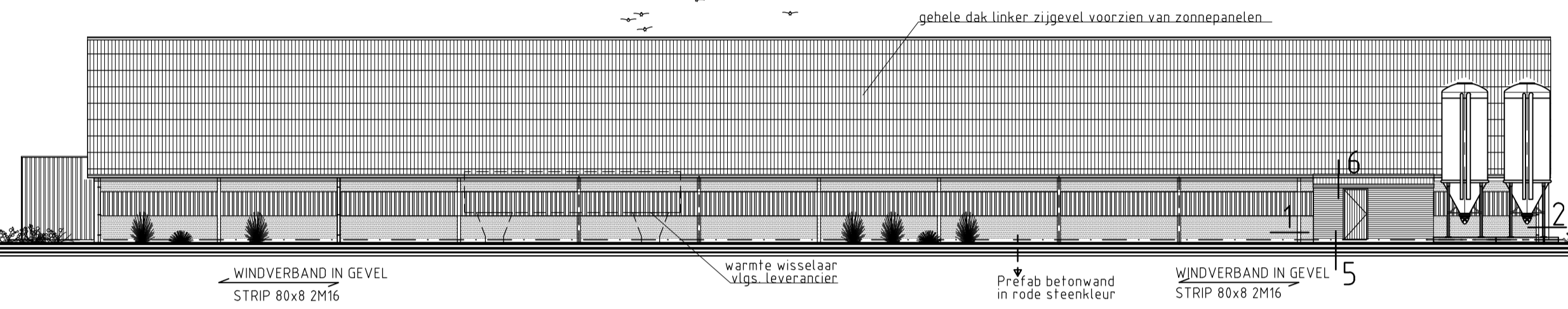


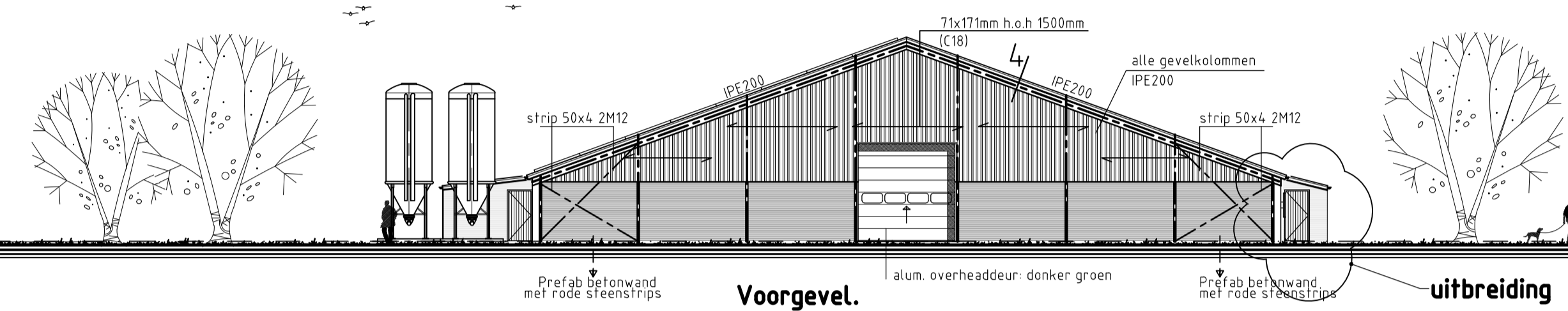
Rechter-Zijgevel.



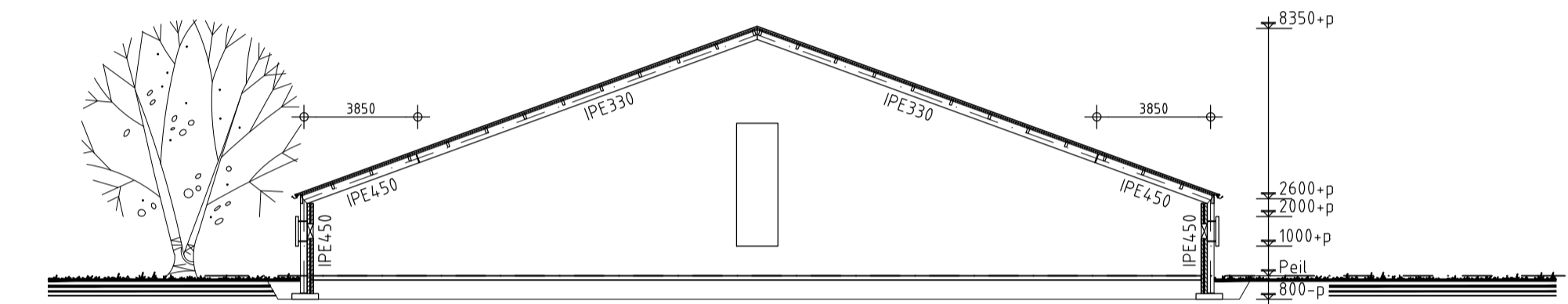
Achtergevel.



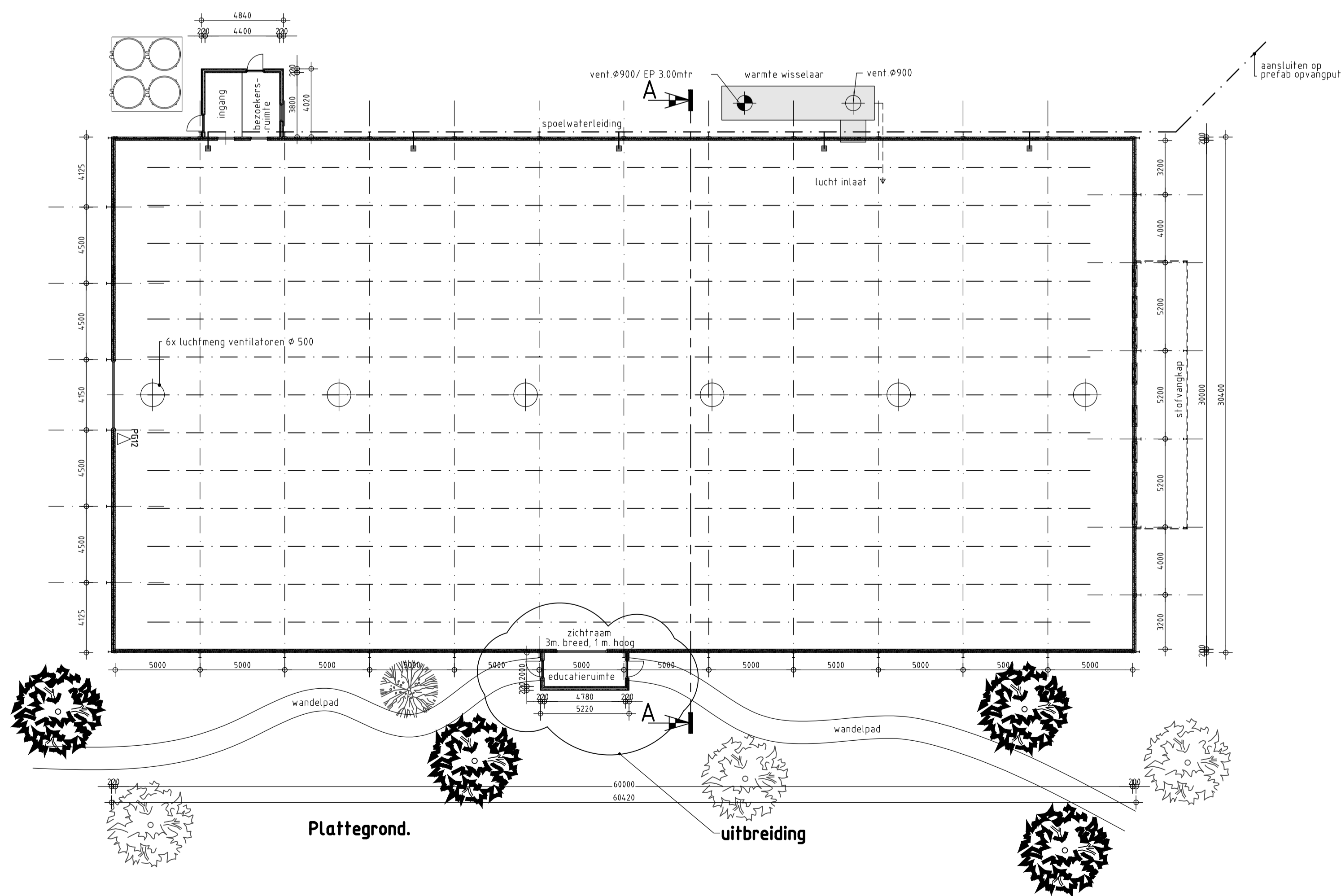
Linker-Zijgevel.



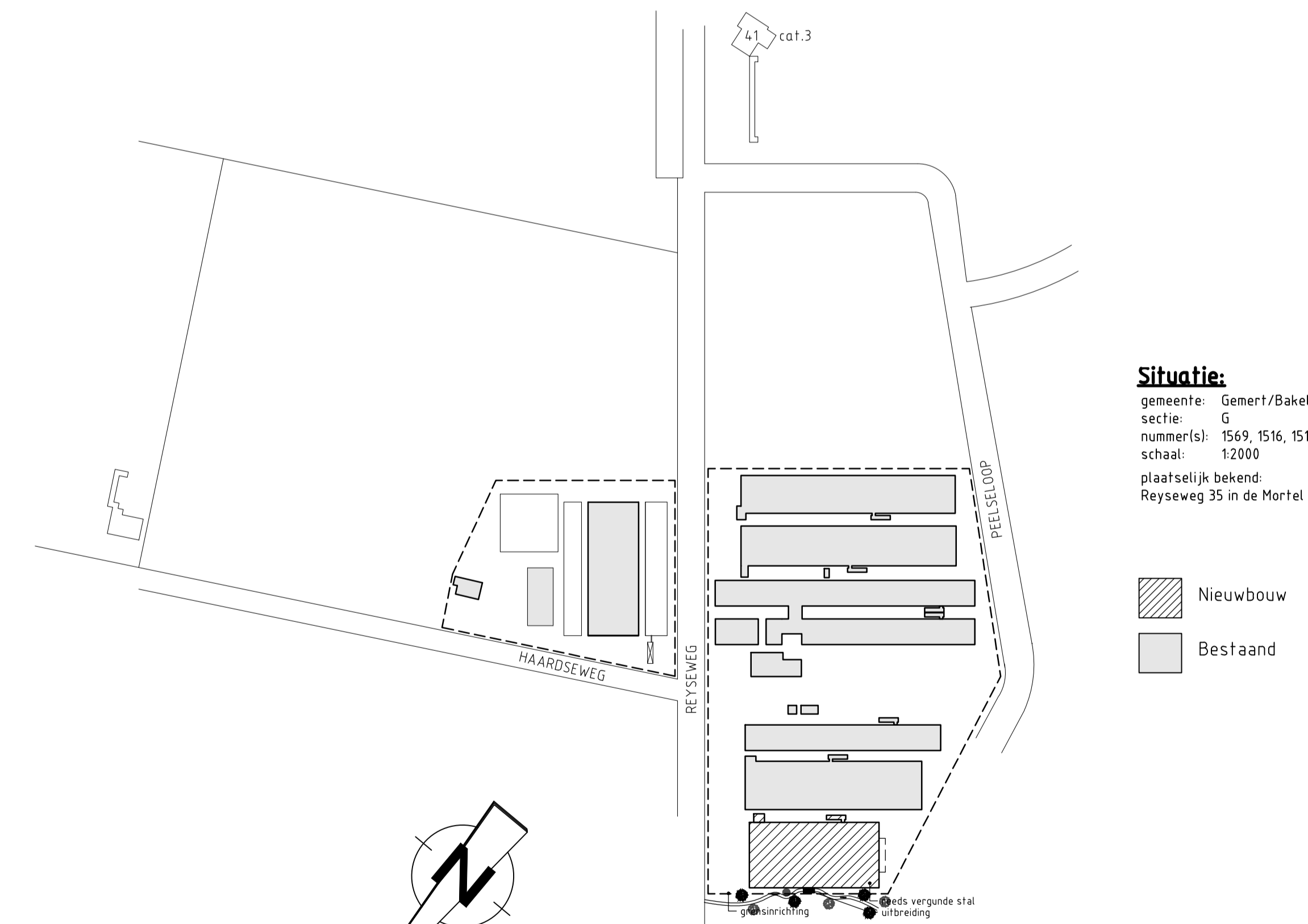
Voorgevel.



Doorsnede: A-A.



Plattegrond.



Situatie:
 gemeente: Gemert/Bakel
 sectie: G
 nummer(s): 1569, 1516, 1517
 schaal: 1:2000
 plaatselijk bekend: Reyseweg 35 in de Mortel

Plattegrond, gevels, doorsnede en situatie

Staal

- Staalwaaiteit S235 JR G2
- Buisprofielen koudgevormd
- Kokerprofielen koudgevormd
- Stalen voetplaten anderszelen c.q. ondergieten met krimparme mortel
- Boutafstanden in verbandstaven: $e_1/s_1 = 2d/3d$
- Alle verbandstaven 'op spanning' aanbrengen
- Detailtekening en -berekening dienen ons ter beoordeling te worden aangeboden

Boutwaaiteit 8,8 gerolde draad (gegalvaniseerd)
 Ankerwaaiteit 4,8 gerolde draad (gegalvaniseerd)
 Minimale lasthoeveelheid 4 mm

gewijzigd:	werk	Bestektekening voor het uitbreiden van een pluimveestal aan Reyseweg 35, te De Mortel, gemeente Gemert-Bakel.	opdrachtgever PLV-bedrijf Graat BV Haardseweg 41 5425 RA De Mortel 0492-319272
a. 24-07-2015 EvdT			
b.			
c.			
d.			
e.			
f.			

get. E.v.d.T.
 d.d. 16-07-2015
 proj.leid. E.v.d.Tillaar
 dos.nr. E1518
 schaal 1:200

Van Emmerik & Vander Weide B.V.
 bouw- en adviesbureau

E15546 B1