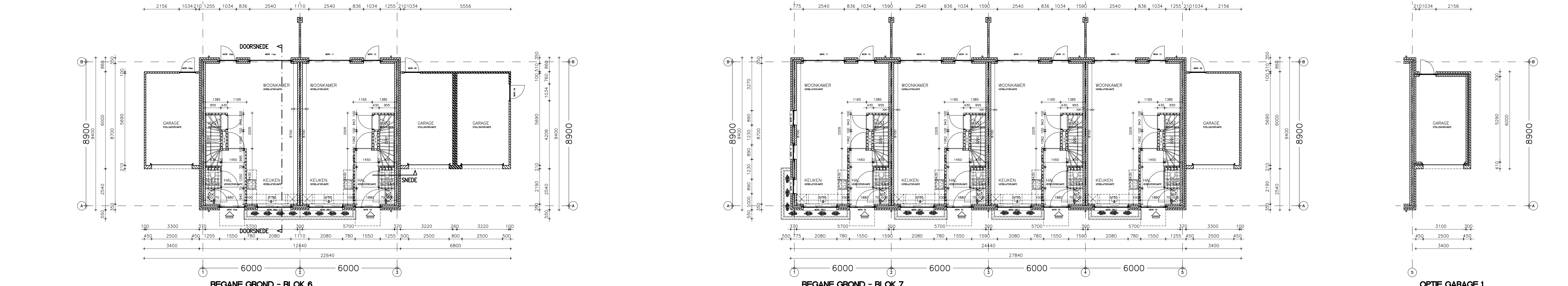
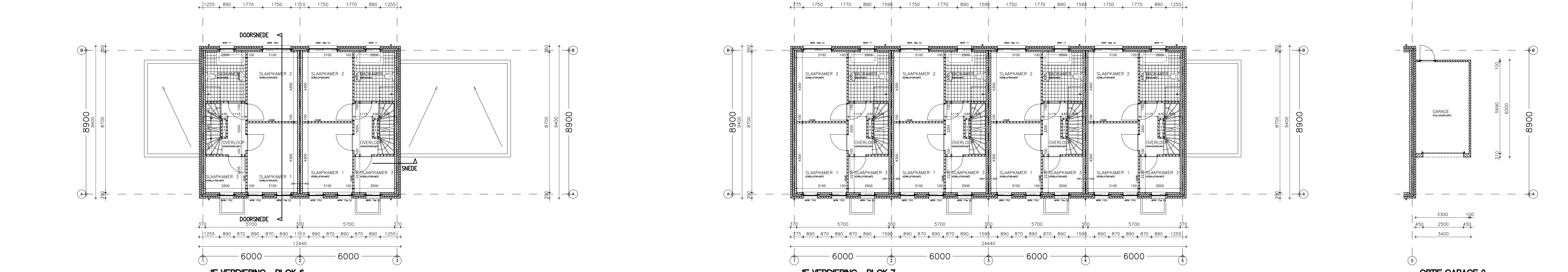
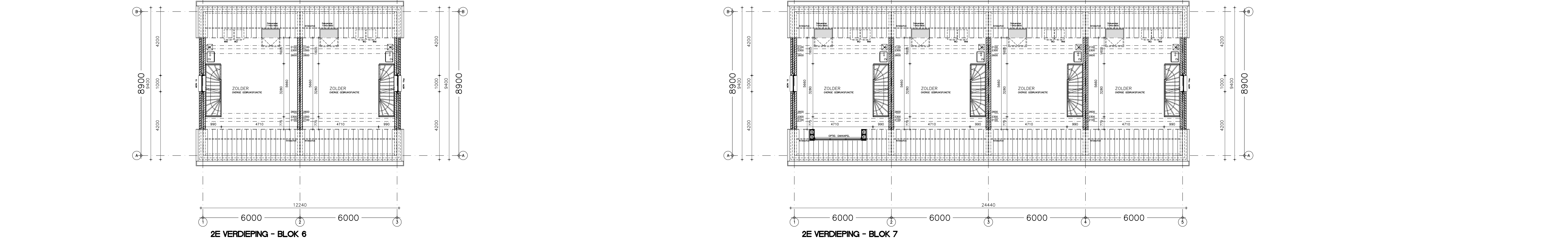
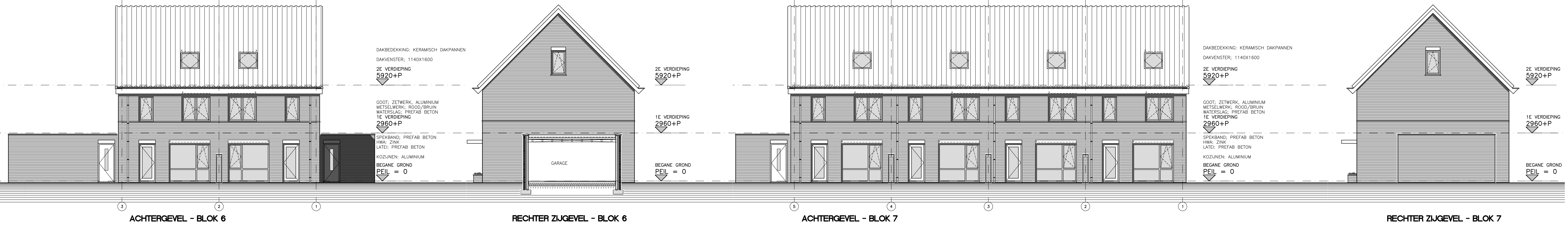


- RENVOL**
- ARCERINGEN**
- isolatie
 - kalkzandsteen draagend
 - scheidingswand
 - breedplaatvloer conform opgeve constructeur
 - gasbeton
 - isolatie
 - scheidingswand
 - isolatie
- INSTALLATIES**
- VOORKEUZEN BY INSTALLATIES CONFORM OPGEVE INSTALLATIE ADHESUR
- convactor n.l.b.
 - lage temperatuur radiator (afmetingen indicatief)
 - deur 30 min. brandwerend en zelfsluitend
 - W800 60 min.
 - W800 30 min.
 - rookmelder
 - e.e.a. volgens NEN 2555
 - dilatatie
 - NA noodafvoer
 - MECHANISCHE VENTILATE AFZIJFING
- VENTILATIE**
- Natuurlijke bevoer van alle woningen d.m.v. zelfregulerende ventilatie roosters op mechanisch afvoersysteem (zie ook mechanische ventilatie unit).
- E.e.a. conform NEN 1087 en NFR 1089
- e.e.a. volgens berekening en berekening radiator/luifelunit
- alle materialen voorzien van ventilatie min. 20m³/a per m³ met een minimum van 20m³/a
- minimum:
- soort 7 dm³/a
 - badkamer 14 dm³/a
 - berging + am 14 dm³/a
 - keuken 21 dm³/a
- VOCHTWERING RUIMTEN**
- vochtwerings laagjes tot en met 1000 v.v.p. wandafwerking bodembreed tot 2200 v.v.p. t.p.v. douchebak tot 2400 v.v.p. wandafwerking conform NEN 2778
- GELUIDWERING**
- volgens NEN 5071, NEN 5078 en NFR 5070
- ROOKGASAFVOER + BELUCHTING**
- ontluchting/beluchting standleiding volgens NEN 2751
- rookgasafvoer c.v. + w.w. mechanische ventilatie
- rookgasafvoer c.v. + w.w. beluchtingskanaal c.v. + w.w. ontluchting/beluchting standleiding volgens NEN 2757
- ø75 mm.
- RIOLERING**
- bestemmings overeenkomstig NEN 3215 en NFR 3216 conform capaciteitsberekening & tekening installateur en op te sluiten op uitlopers van het gemeentelijk riool
- w.c. = waterdiesel ø110mm
- w.l. = wastafel ø75mm
- ha.s. = herenwastafelvoet ø80mm / ø100mm
- f. = fontein ø50mm
- b. = bad ø75mm
- d. = douche ø75mm
- st. = standleiding ø110mm
- c.c.v. = overstort centrale verwarming ø50mm
- w. + gr. = correctie en voorbeleg via t-stuk ø75mm
- bel. = beluchting standleiding ø90mm
- em. = wasmachine ø90mm
- os. = ontstoppingsstuk ø90mm
- sp. = schroefputje ø90mm
- ur. = buitenriool
- OVERIGEN**
- studeer's metaalwerk n.l.b. v.l.g.s. opgeve steenleverancier i.o.m. architect
- constructie n.l.b. conform opgeve constructeur
- i.o.m. architect/afstamptijver
- installaties n.l.b. v.l.g.s. opgeve installateur i.o.m. architect
- invoer natuurolie i.o.m. rubberlijnen e.e.a. n.l.b.
- waar nodig roterend geluidwerend omkleden
- rookmelders zijn koppelpaar e.e.a. volgens NEN 2555
- alle binnendeuren 850x215mm, tenzij anders vermeld
- muiszet- en roterwering conform afdeling 3.17 van het bouwbesluit
- OVERIGE NEN-NORMEN**
- meterkasten volgens NEN 2768
- degluchtopeningen volgens NEN 2057
- EPW volgens NEN 5128 (n.v.t.)
- poortvoering volgens NEN 1078 en NEN 2920
- drinkwaterleiding volgens NEN 1006
- warmteinstallaties volgens NEN-DI 12897 en NEN-EN 89
- Hang- en sluitwerk inroterwering conform NEN 5086 en afdeling 2.25 van het bouwbesluit, met steerstandsplaat van minimum 2
- Alle binnendeuren hangen 20 mm vrij van de vloer bij luchtverwarming
- minimum vrije hoogte t.p.v. een doorgang is 2300 mm
- invoer natuurolie i.o.m. rubberlijnen e.e.a. n.l.b.
- waar nodig roterend geluidwerend omkleden

In elke ruimte dia wordt gepasseerd vanaf de toegang van een verblijfsruimte moet ingevolge art. 2.146.7 Bouwbesluit een rookmelder aanwezig zijn.



VAN DE VEN FRANKEN ONSTENK

ARCHITECTUURBUREAU

BROUWERIJPOF 4-B
8411 XL ENKHOUZEN
TEL. (040) 260 77 00
FAX (040) 260 77 00
E-MAIL: INFO@VVO-ARCH.NL
INTERNET: WWW.VVO-ARCH.NL

BOLWOORBEREIDINGSFASE OVERZICHTSTEKENING BLOK 6 EN 7

2009214.1 B12

08-12-2009 1:100 A0

DATUM: SCHAAL: FORMAAT: WVLZ AFI: WVLZ BG: WVLZ CH: WVLZ D1: WVLZ E0:

SENIORENWONINGEN MOLENWEG BAKEL

OPDRACHTGEVER: **GOED WONEN GEMERT**