

LANDSCHAPPELIJK INPASSINGSPLAN

RECREACTIE / B&B BEDRIJF



Opdracht

Landschappelijke inpassing
Recreatie / B&B bedrijf

Opdrachtgever

Fam. Smits
Kreijtenberg 4
5763 PR Milheeze

SIEBERS TUINPROJECTEN

Renseweg 52
5424 PE De Mortel

0492 780 160
info@sieberstuinprojecten.nl
sieberstuinprojecten.nl

Datum

24 maart 2016

Bladformaat

A4

Versie

1.0

INHOUDSOPGAVE

Aanleiding	3
Inventarisatie	4
Landschappelijke inpassing	7
Beplantingslijst	9
Sfeerimpressie	11
Ruimtelijke kwaliteitsverbetering	12



de bomenrij- en lanenstructuur welke typerend is voor het gebied

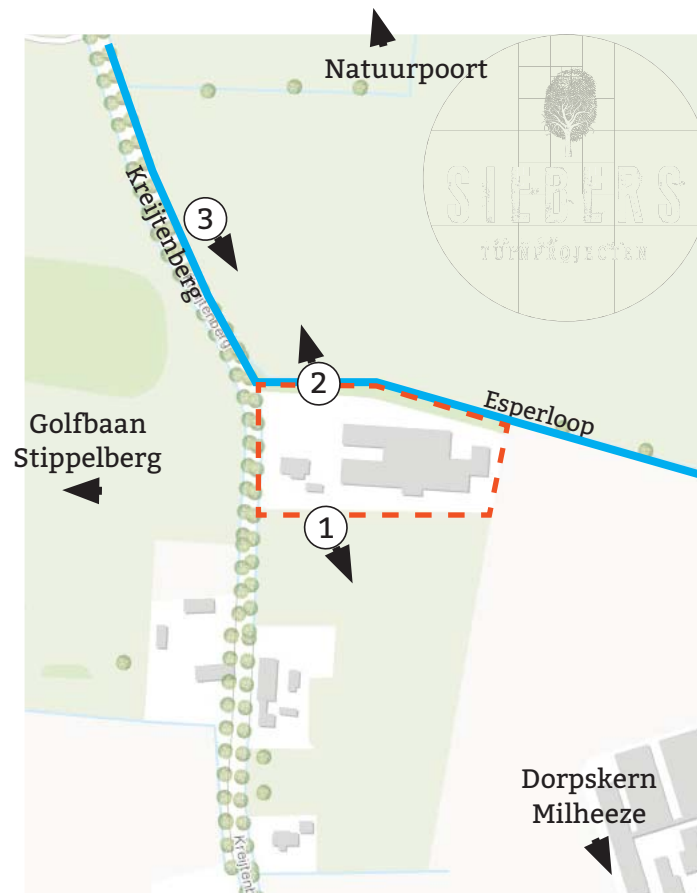
AANLEIDING

Het project betreft een bestemmingswijziging van een perceel met agrarische bestemming naar recreatieve bestemming (aangegeven met rode stippellijn) aan de Kreijtenberg 4 te Milheeze.

Voor de wijziging in bestemming van het perceel geldt een verplichte landschapsinvestering bovenop het landschappelijk inpassen van het perceel. Deze landschapsinvestering zal worden behaald met het slopen van de stallen.

De investering in het groen valt dan ook buiten deze verplichte landschapsinvestering.

Plangebied 9605 m²



1

zicht richting dorpskern Milheeze



2

zicht richting Esperloop en Natuurpoort



3

zicht richting perceel vanuit Esperloop

INVENTARISATIE LANDSCHAP

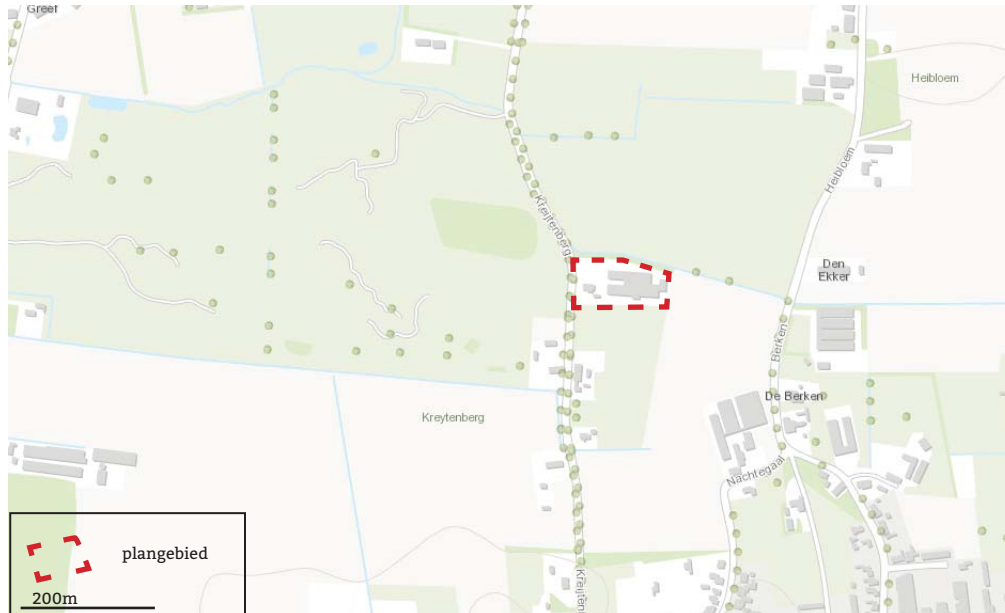


Het plangebied valt binnen de Peelkern. De Peelkern is een grootschalig en primair landbouw gebied. Er is een afwisseling van uitgestrekte akkers met bebouwing (ontginningsdorpen) en grootschalige bebossingen die belangrijk zijn voor natuur en recreatie. De intensieve veehouderij en glastuinbouw hebben zich in dit gebied krachtig ontwikkeld. Door ruilverkaveling heeft schaalvergroting plaatsgevonden en zijn ontsluiting en ontwateringspatronen aangepast. De hoofdstructuur en het monumentale karakter van de veenontginning zijn gehandhaafd, maar natuur en milieu staan onder druk. Naast intensieve veehouderij en glastuinbouw is het gebied belangrijk voor akkerbouw. Grote open akkers zijn van belang als foerageergebieden. De bomenrij- en lanenstructuur is van belang voor struweelvogels. Lokaal zijn recreatieve complexen aanwezig. Water in het gebied vindt je vooral in de vorm van sloten.

Het plangebied ligt ten zuiden van natuurgebieden Nederheide met een oppervlakte van ± 1000 hectare. Naast bebossing bevinden zich hier poelen, zandverstuivingen, heide en bomenlanen. In dit gebied broeden \pm tachtig vogelsoorten, en ook Schotse hooglanders, eekhoorns, reeën, hazen en vossen vinden hier hun thuis.

Samengevat:

- grootschalig en primair landbouw gebied
- uitgestrekte akkers en grootschalige bebossingen
- open akkers zijn van belang als foerageergebieden
- de bomenrij- en lanenstructuur is van belang voor struweelvogels
- water in het gebied is vooral aanwezig in de vorm van sloten.



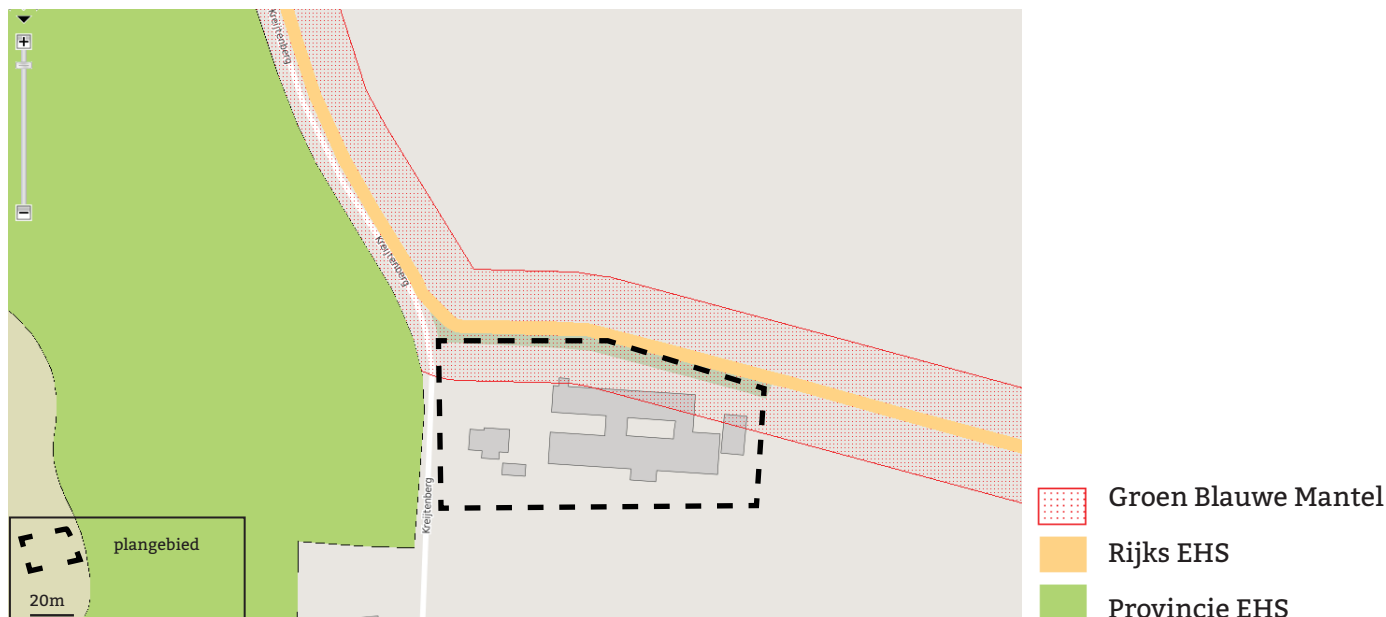
INVENTARISATIE EHS / GROENBLAUWE MANTEL



Het perceel aan de Kretenberg valt gedeeltelijk binnen de groen-blauwe mantel en grenst aan de EHS. De groen-blauwe mantel bestaat overwegend uit gemengd landelijk gebied met belangrijke nevenfuncties voor natuur en water. Het gebied kenmerkt zich door natuur- en landschapselementen zoals houtwallen, bosjes, overhoeken, greppels, zandpaden, sloten en poelen. Hierdoor worden de afstanden tussen grotere natuurkernen overbrugbaar met name voor dagvlinders, amfibieën en kleine zoogdieren. Het gebied kenmerkt zich enerzijds als foerageergebied voor vogel- en zoogdiersoorten die in de grotere natuurkernen broeden en slapen en anderzijds als geschikt habitat voor soorten die specifiek gebonden zijn aan de kleinere natuur- en landschapselementen. In de gebieden rondom en tussen natuurkernen ligt ook een belangrijke opgave om deze functies verder te ontwikkelen.

De meerwaarde van de gebieden rondom en tussen grote natuurkernen schuilt ook in het feit dat zich rond de natuurkernen een voor recreatie aantrekkelijk landelijk gebied kan ontwikkelen, terwijl de recreatiedruk in de kerngebieden zelf beperkt kan blijven. Recreatieve ontwikkeling zijn mogelijk, zeker als daarmee een bijdrage kan worden geleverd aan de versterking van natuur, water en landschap.

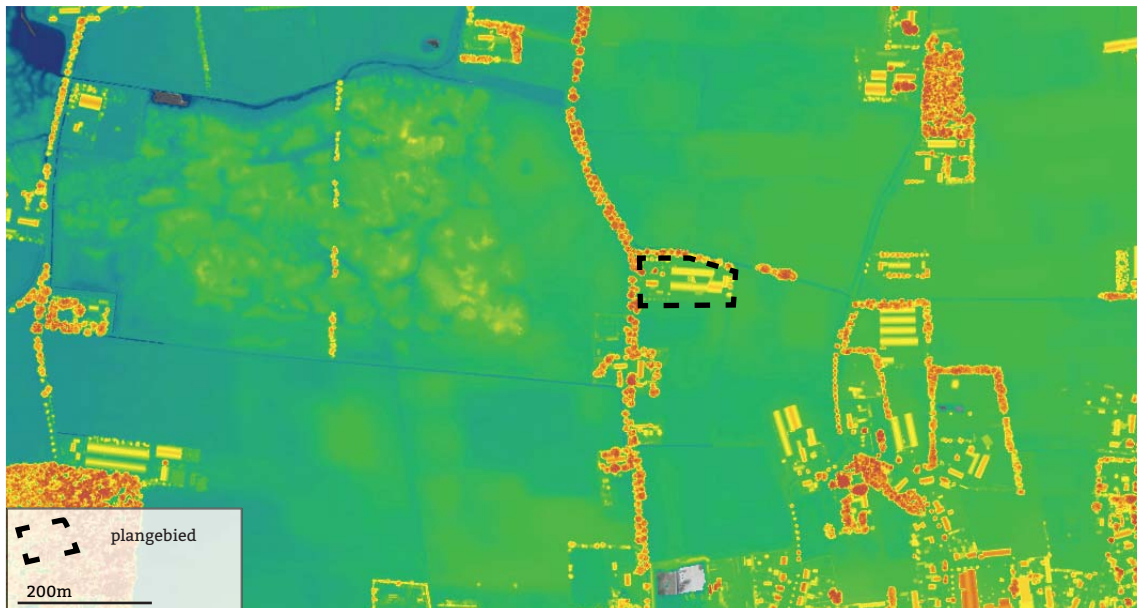
Het aangrenzende Provincie EHS gebied bestaat uit droog bos met productie en Droge Heide. Droge heide omvat zowel heiden, struwelen, kleine open zandige plekken en grazige vegetaties op arme zand- en leemgronden. Droog bos met productie bestaat uit verschillende, veelal van oorsprong aangeplante, bosopstanden van den, (winter)eik, beuk, Douglas, lariks of fijnspar.



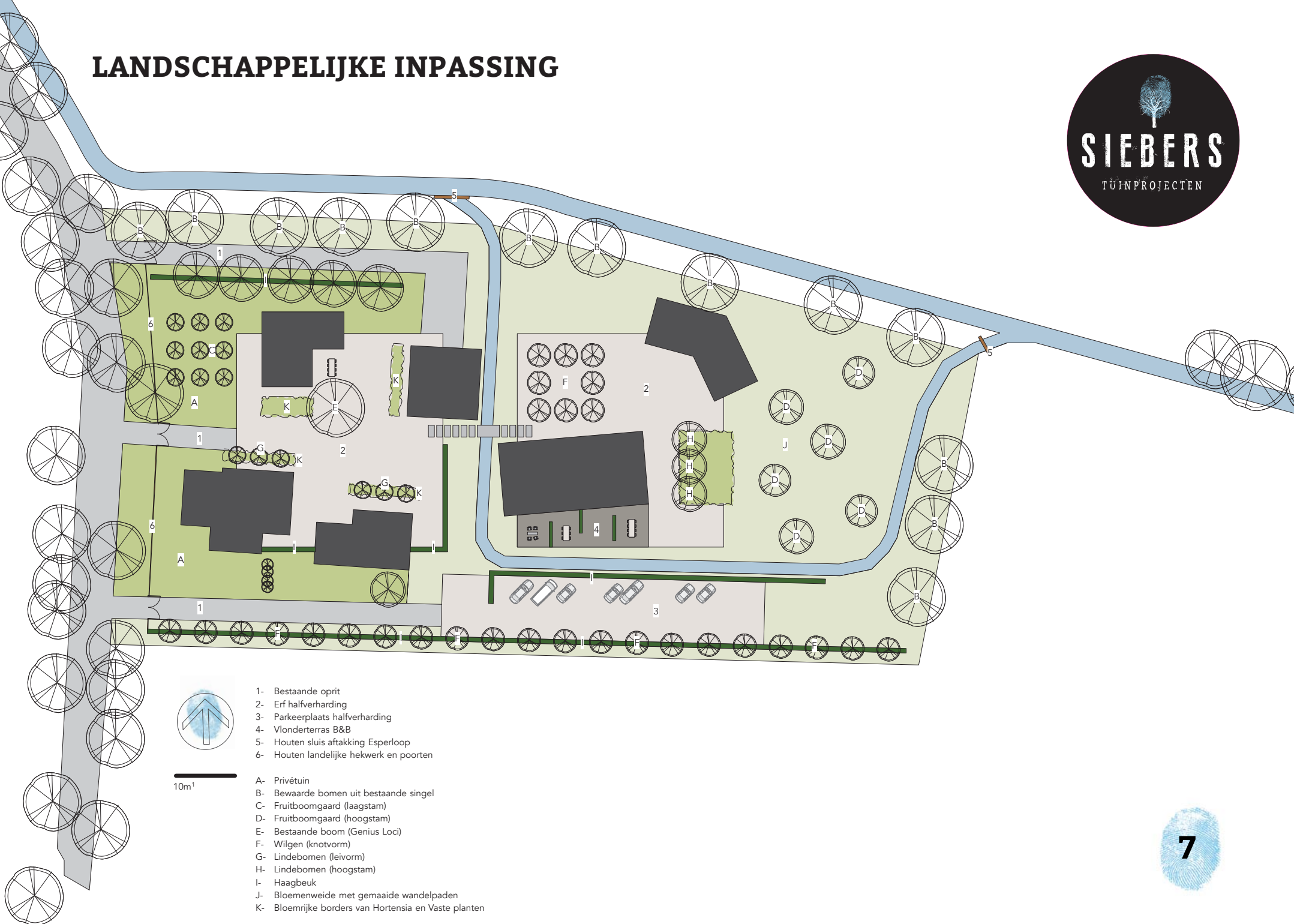
INVENTARISATIE HOOGTE

Hoogte in het plangebied ligt rond de 24.5 m. boven NAP

De Grondwaterstand varieert van vrij ondiep tot vrij diep GWT V = GHG <40-60 GLG >120-160
De grondwaterstand wordt uitgedrukt in centimeters ten opzichte van het maaiveld.



LANDSCHAPPELIJKE INPASSING



10m¹

- 1- Bestaande oprit
- 2- Erf halfverharding
- 3- Parkeerplaats halfverharding
- 4- Vlonderterras B&B
- 5- Houten sluis aftakking Esperloop
- 6- Houten landelijke hekwerk en poorten

- A- Privétuin
- B- Bewaarde bomen uit bestaande singel
- C- Fruitboomgaard (laagstam)
- D- Fruitboomgaard (hoogstam)
- E- Bestaande boom (Genius Loci)
- F- Wilgen (knotvorm)
- G- Lindebomen (leivorm)
- H- Lindebomen (hoogstam)
- I- Haagbeuk
- J- Bloemenweide met gemaaide wandelpaden
- K- Bloemrijke borders van Hortensia en Vaste planten

LANDSCHAPPELIJKE INPASSING



Plantoelichting

Vanuit de inventarisatie gewerkt naar een gedegen plan.

Vanuit het omliggende landschap is het perceel van de fam. Smits al netjes ingepast in het landschap. Wel is er gekeken om het zicht richting de natuurpoort in het noorden een wat meer open karakter te geven en het zicht richting de dorpskern in het zuiden wat meer te blokkeren d.m.v. Beukenhaag.

Het plan pakt de strakke lijnen op van het landschap en versterkt de kenmerkende eigenschappen van het omliggende gebied. Door het toepassen van inheemse plantensoorten krijgen flora en fauna meer ruimte op het perceel om zich te kunnen ontwikkelen. Denk hierbij aan de karakteristieke Leilindes tegen de gebouwen of bijvoorbeeld de Hoogstam fruitbomen in de bloemenweide voor Bijen en Vlinders.

Als thema voor het plangebied is gekozen voor een modern boeren erf. Door grote vlakken van halfverharding krijgen de gebouwen met verschillende functies een sterke samenhang. De opzet geeft zowel ruimte aan ontmoeting als aan rust en privé. En maakt het perceel tot een beleving voor de gasten van het B&B.

Een andere beleving op het perceel is de regelbare aftakking van de Esperloop. Door de Esperloop door het perceel te laten stromen zal het perceel interessanter worden voor bijv. waterranonkels, fonteinkruiden en sterrekroossoorten, platwormen, waterkevers, libellen, waterjuffers.

Alles samen zal het perceel een aanwinst zijn voor de omgeving. Zowel recreatief als voor flora en fauna.

BEPLANTINGSLIJST



Aantal	Opp.	Latijnse naam	Nederlandse naam	Maat
Beplanting				
3 st		Tilia cordata	Winterlinde	12/14
6 st		Tilia cordata (leivorm)	Winterlinde	12/14
6 st			Hoogstam fruitbomen	12/14
9 st			Laagstam fruitbomen	12/14
29 st		Salix	Knotwilg	12/14
1055 st		Carpinus betulus	Haagbeuk	80/100
	1437 m ²		Privetuin	
	199 m ²		Bloemrijke border	
	2084 m ²		Bloemenweide	
	1952 m ²		Gazon	
	totaal			
Oppervlakte groen	5672 m ²			
Oppervlakte plangebied	9605 m ²			
Groen % t.o.v. plangebied	59 %			

BEPLANTINGSLIJST



Carpinus betulus



Tilia cordata



Salix alba



Pyrus communis



Bloemenweide

SFEERIMPRESSIE

