



VOORGEVEL

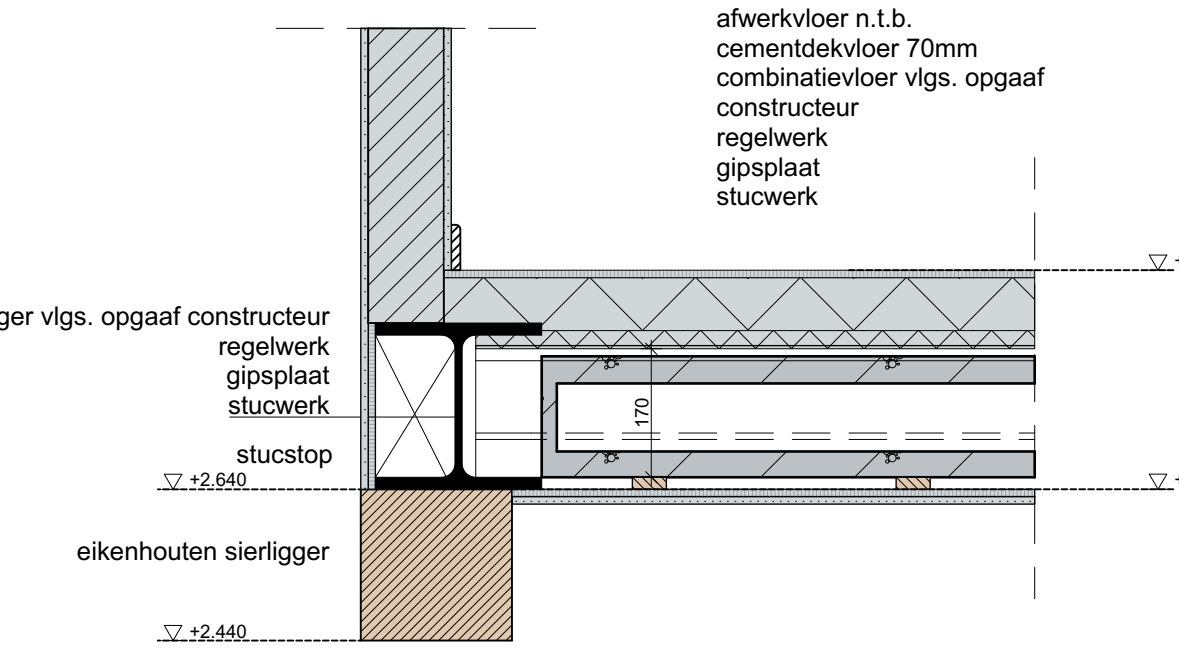


LINKER ZIJGEVEL

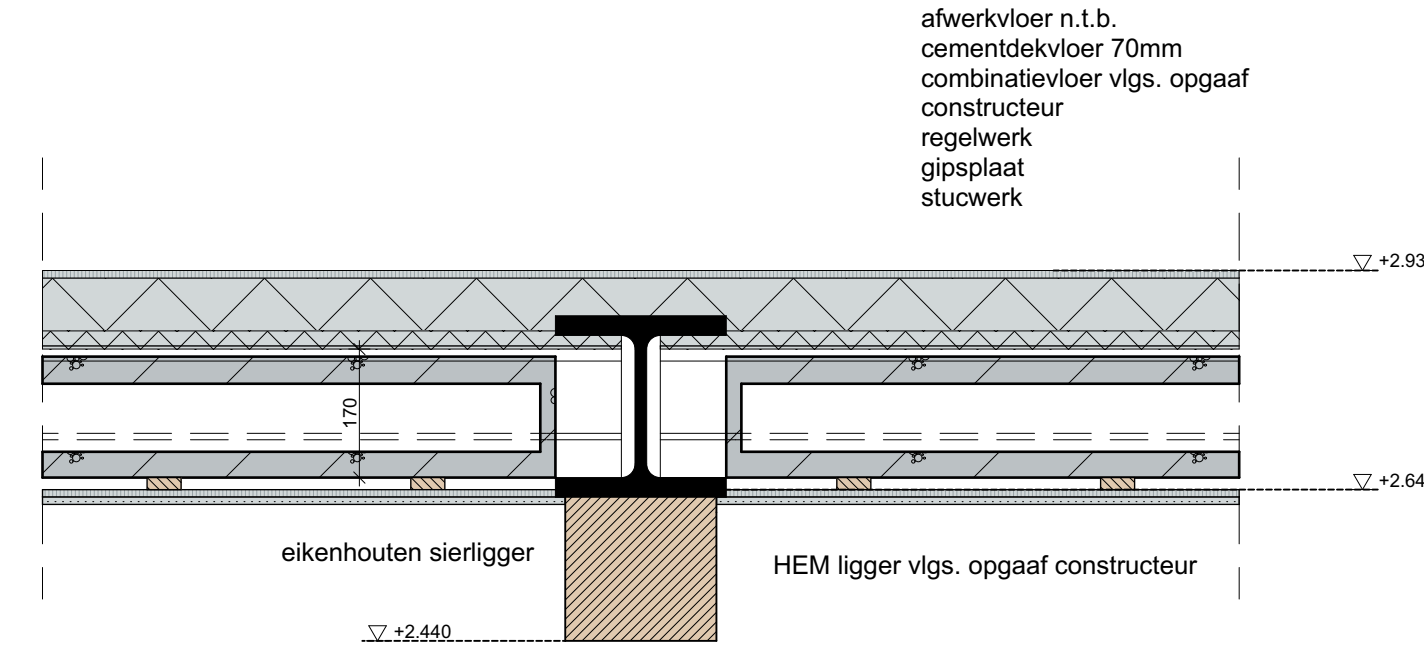


ACHTERGEVEL

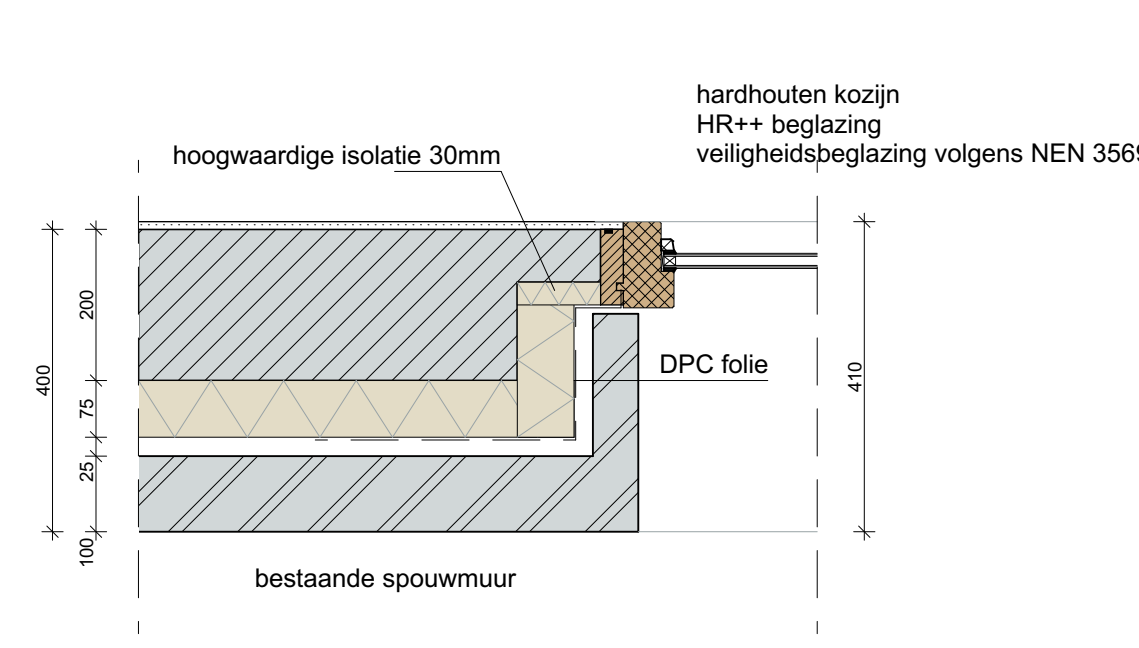
detail 1



detail 2



detail 3



KLEUR / MATERIELENSTAAT

omschrijving	materiaal	kleur
wanden	baksteen	bestand
dakbedekking	dakpannen	bestand
kozijnen	hout	oker geel
ramen	hout	wit
deuren	hout	donker blauw
luiken	hout	donker blauw
h.w.a. / goten	zink	blank

STATUS

- voorlopig ontwerp
- definitief ontwerp
- aanvraag omgevingsvergunning (niet voor uitvoering)
- aanbesteding (niet voor uitvoering)
- uitvoering

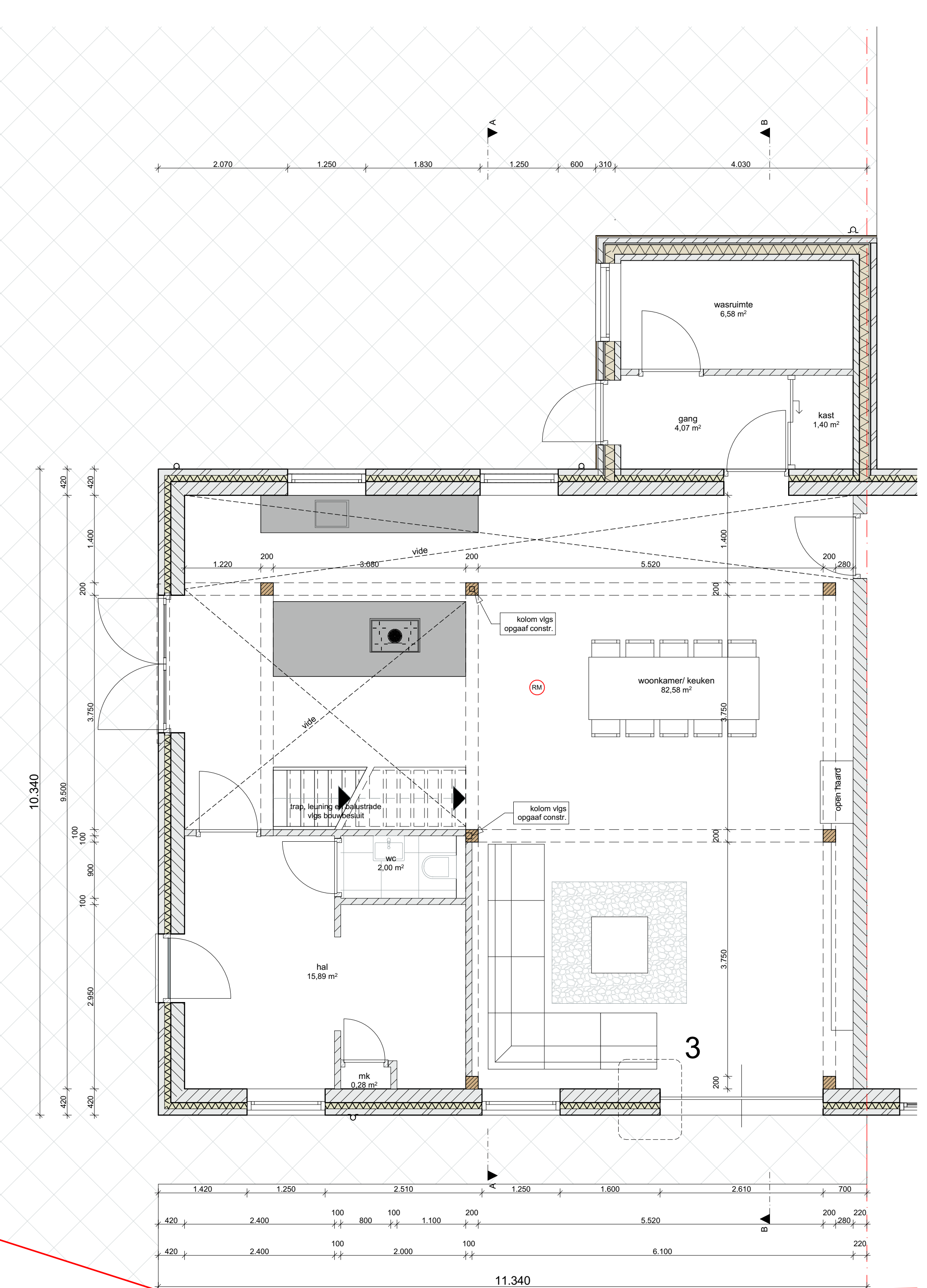
Alle maten in millimeters
 Alle maten en aantallen in het werk te controleren
 Alle beton-, staal- en houtconstructies volgens opgaaf constructeur
 Onze opdrachten worden uitgevoerd volgens De Nieuwe Regeling 2011 Rechtsverhouding opdrachtgever-architect, ingenieur en adviseur DNR 2011.

RENVOOI ALGEMEEN

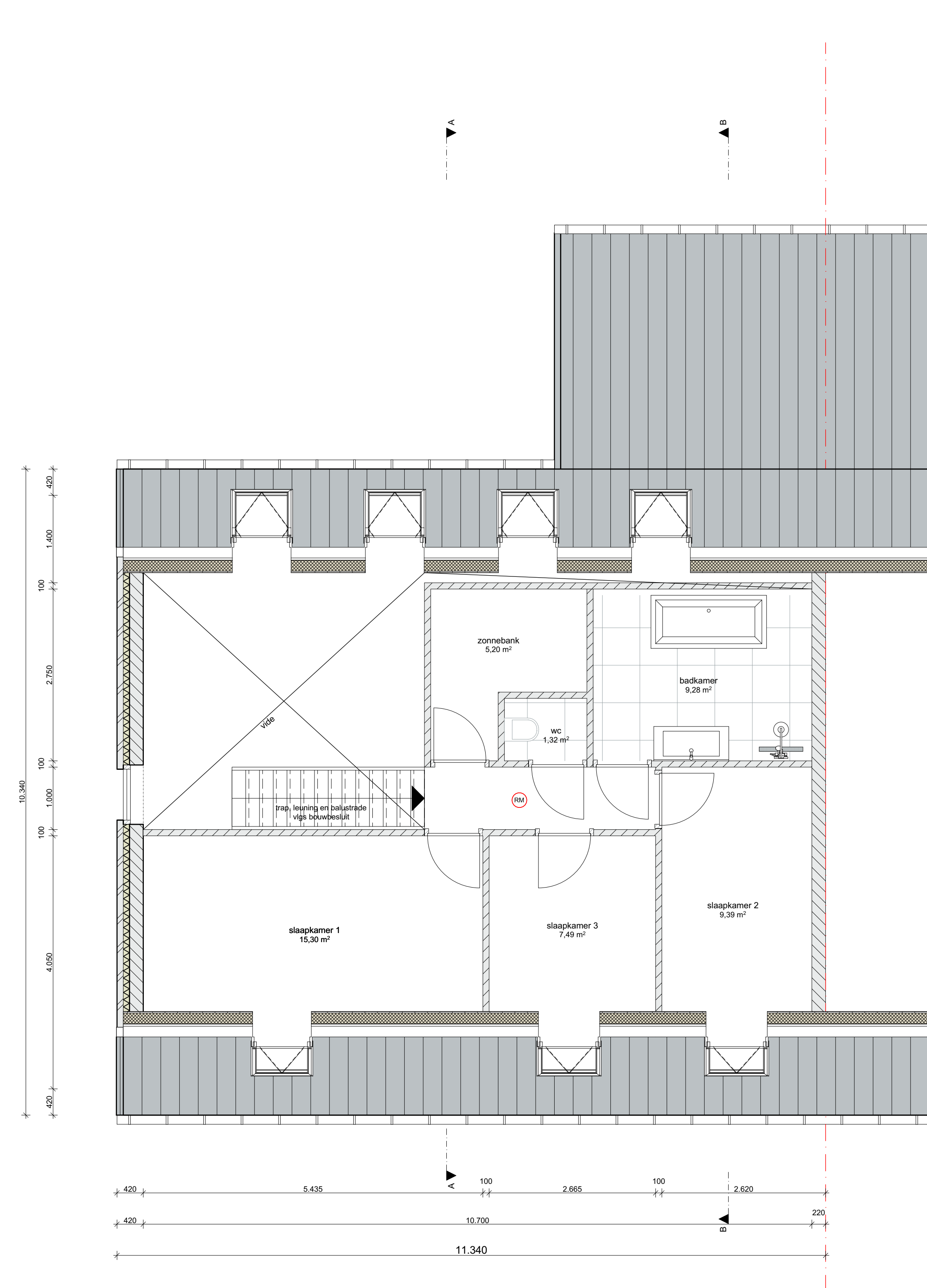
- alle buitenramen en -deuren voorzien van HR++-beglazing 4-15-5mm (GLAVERBEL STARLITE: U<1.1 W/m² K)
- waar nodig volgens NEN 3569 veiligheidsbeglazing toepassen
- alle buitenkozijnen, -ramen en -deuren uitgevoerd in merbau (SKH) met KOMO, voorzien van inbraakwerende sluiting (SKG++) vgs. NEN 5096 en rondom lochthijf aangesloten
- uitwendige scheidingsconstructie uitvoeren met goede kierdichting vgs SBR-richtlijn; draaiende delen met dubbele kierdichting, aansluiting van verschillende materialen in de uitwendige scheidingsconstructie goed dichten.
- geluidwering uitwendige scheidingsconstructies en absorbtie vgs. NEN 5077 en Bouwbesluit
- buitenschildderwerk van epoxiarm verfytsysteem, binnenschildderwerk op waterbasis
- afmetingen binnendeuren 930x215mm. m.u.v. deur meerkast
- bijverhuis voorzien van lochthijfing
- ☉ = rookmelder (niet ioniserend) aangesloten op elektriciteitsnet vgs. NEN 2555
- het hoogteverschil tussen de toegangen van de woning (minimaal 1) en de aansluitende bestrating of de vloer van de gemeenschappelijke verkeersruimten, is ten hoogste 0,02 mtr. (hoogte dorpel- bestrating is max. 0,02 mtr.)
- alle materialen (HVO/G) vgs
- wateropname materialen vloer, wanden en plafond natte ruimten vgs. NEN 2778:
- elektriciteitsvoorzieningen + noodstroomvoorzieningen, vgs installateur, conform NEN 1010 (m NEN 1010 Veer) en vgs Bouwbesluit
- drinkwater- en warmwatervoorzieningen, vgs installateur, conform NEN 1006 (AWVI-2002 + VEWIN) en vgs Bouwbesluit
- inbraakwerendheid vgs NEN 5087 & NEN 5096
- wering ratten en muizen vgs. Bouwbesluit: alle open stootvoegen (1x1,5 mtr.) voorzien van kunststof stootvoeg-ventilatoers (TLMAR T-120)
- gasaansluiting, vgs installateur, vgs. NEN 1078 en Bouwbesluit op kunstleiding
- waterbesparend sanitair toepassen, binnenwaterleidingen van diameter
- riolering, vgs loodgieter, van recyclebaar PVC, (hergebruik-garantie) (hwa = grijs / fecalien = bruin)
- riolering conform NEN 3215 en Bouwbesluit.
- meterkast vgs plaatselijke richtlijnen nutsbedrijven & NEN 2768
- verwerking materiaal vgs leverancier
- ventilator, de betreffende ruimten te balanceren en ontluften vgs NEN1087 en NPR 1088
- mechanische ventilatie vgs installateur, ventielen minimaal 35 cm uit wand. Leidingen niet door versterkte stroken.
- toe- en afvoerleiding naar unit dampdicht isoleren
- verankering dakpannen vgs voorschriften leverancier
- maat tussen dakpannen, detailleringen enz. afstemmen op pannenmaat.
- dilatatie metselwerk vgs voorschriften fabrikant
- bij het toepassen van balansventilatie dient de kachelhaard/gashaard een gesloten toestel te zijn
- verspringing schoorsteen gashaard maximaal 30 graden e.a. vgs voorschriften fabrikant/leverancier
- voorzieningen/aansluitingen/richtlijnen/visies enz. gashaard vgs leverancier
- vloerwarming vgs installateur
- balustrade uitvoeren met verticale balusters (max. 100mm. hoh.) zonder optapmogelijkheden tussen 200+700+
- trap woning max. optrede = 185 mm, min. aanrede = 220 mm. vgs bouwbesluit, vgs leverancier
- wering van voeten van buiten volgens het bouwbesluit
- uitvoering gevelmetselwerk in "wiel"-verband, indien een ander verband toegepast wordt, maatvoeringen afstemmen op koppenmaat, i.o.m. architect

CONSTRUCTIE

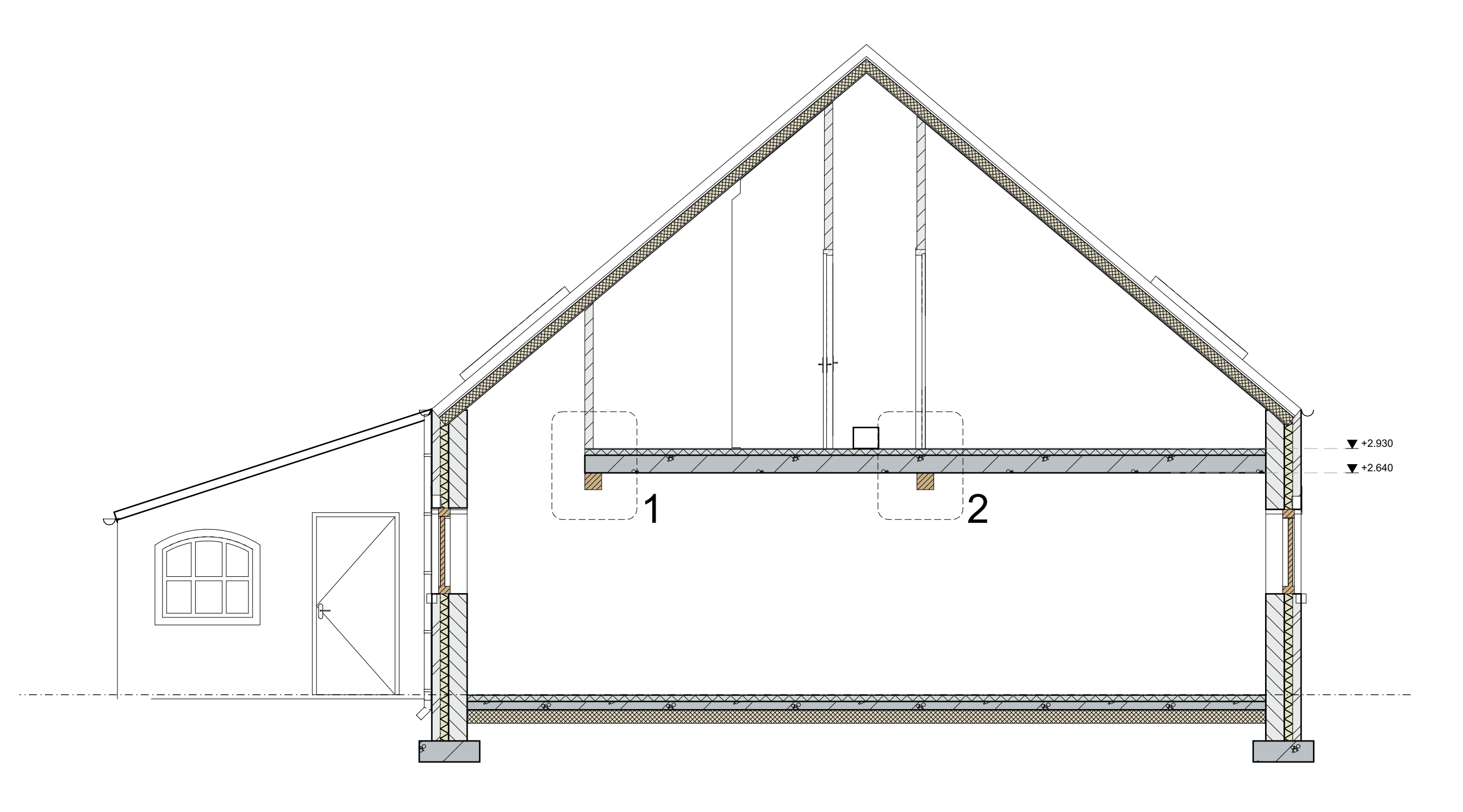
Alle beton-, staal- en houtconstructies volgens opgave.



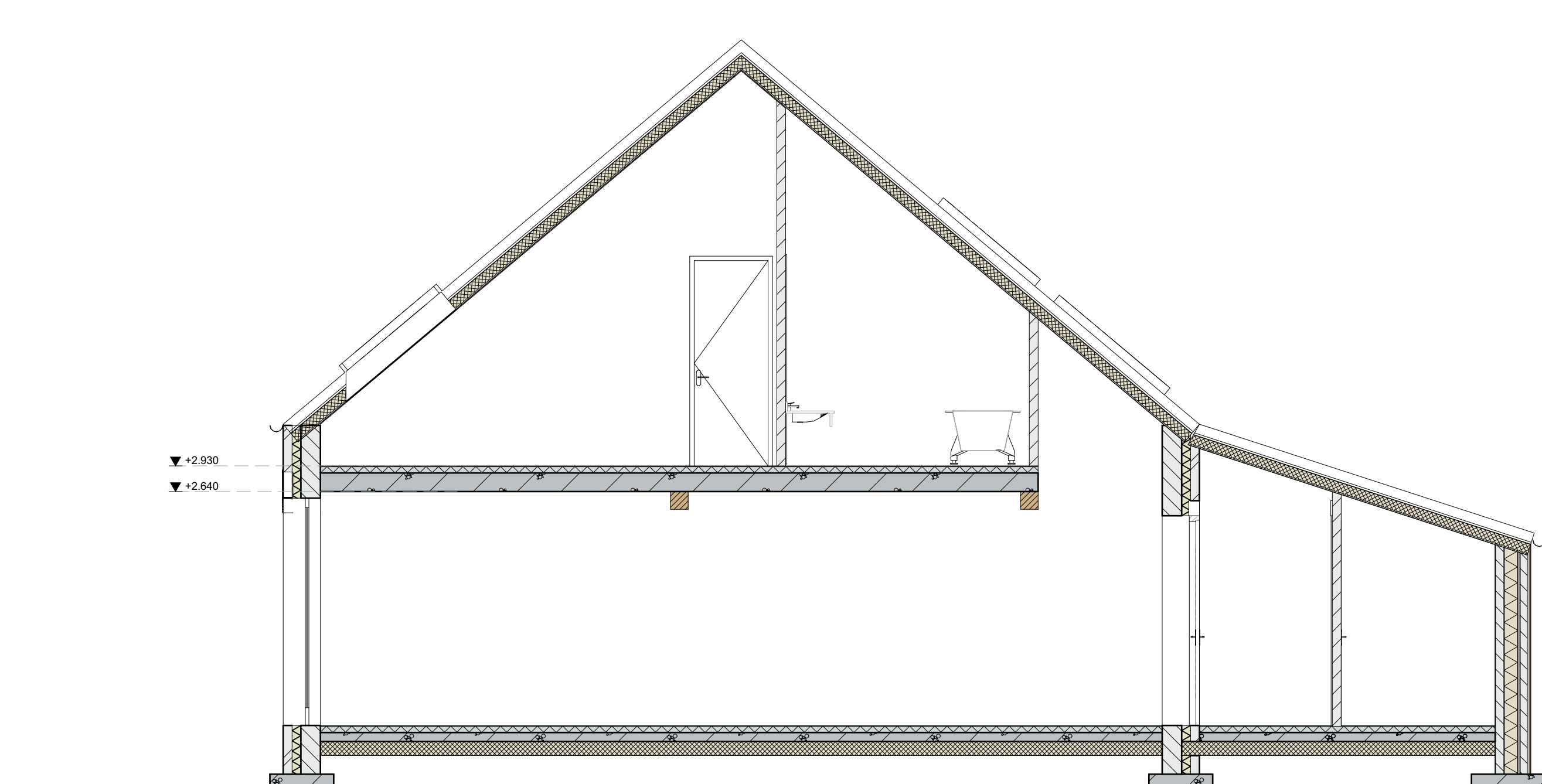
BEGANE GROND



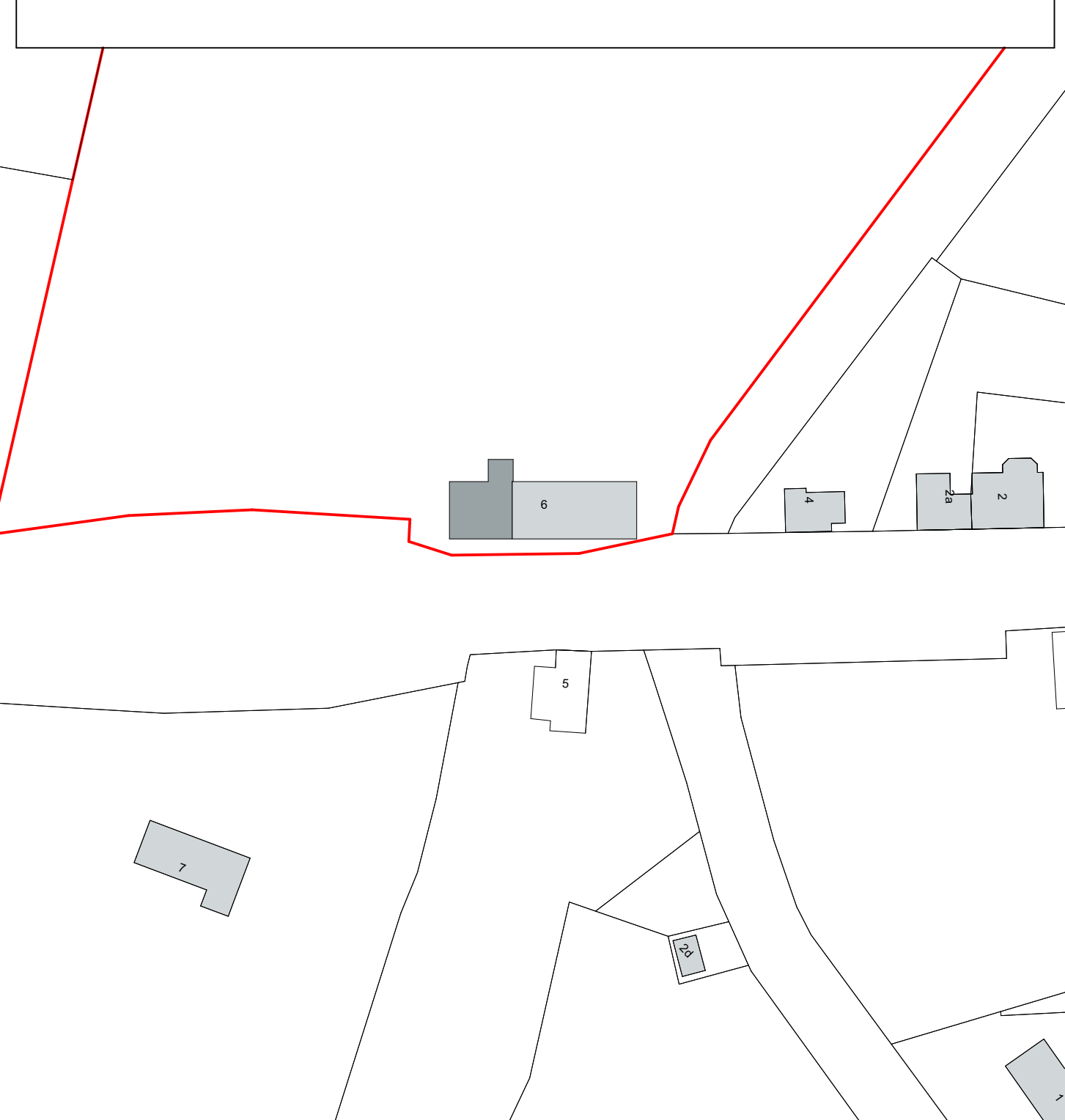
EERSTE VERDIEPING



DOORSNEDE A-A



DOORSNEDE B-B



straat bekend:
 hente: Bakel
 F: K
 nr: 808

DONKERS BOUWKUNDIG TEKENBURO **RELOU**
 Den Heklop 6 5424 SW Elsendorp 0492 35 20 93 | www.donkers-relou.nl | info@donkers-relou.nl | Heklobouw@8 5711 NJ Someren

Verbouw woning
 bouwadres: Bakelsebrug 6 - Bakel
 tekening: plattegronden gewalis doorneden en situatie
 getekend: datum: 13-09-2017
 gewijzigd: 05-09-2018
 schaal: 1:50, 1:1000, 1:10

171322

B.1