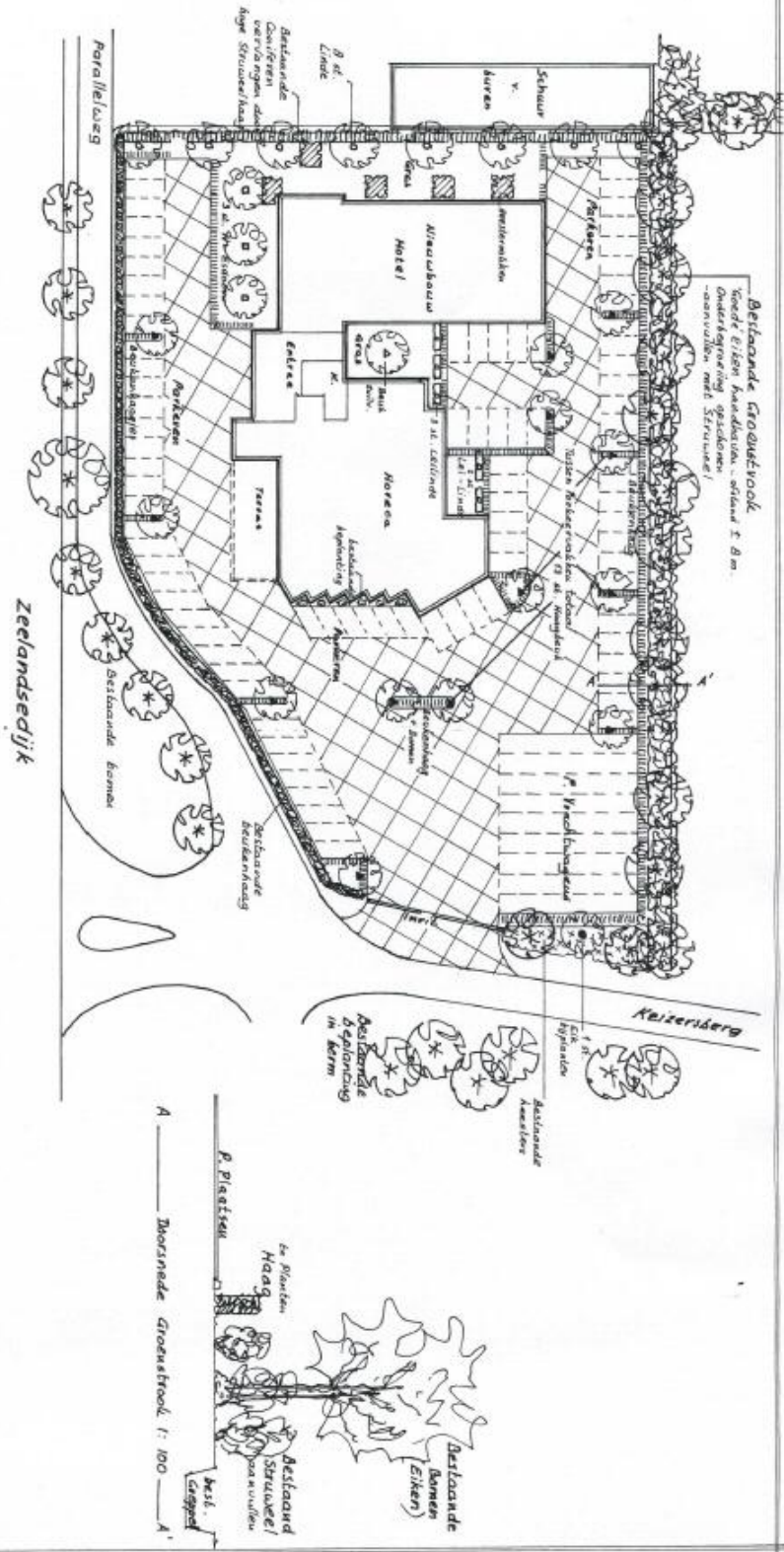


**Bijlage 1**  
**Landschappelijke inpassing**



201 - 53 A  
**A11/A13**  
 3161/138000

Stadsdeel Eigenwonen  
 Gemeente Elsendorp  
 Sander C  
 No. 3076



Gemeente Gemert  
 Ertheplanningssplan voor: Hout Keizerberg, p/a Keizerberg 24,  
 5424 SH Elsendorp.

Aanpassing en aanvulling ertheplanning t.v.m. uitbreiding hotel aan de Zeelandsedijk 45

Schaal: 1:500  $\approx$  10 m.  
 Datum: 18 december 2013  
 Crev:   
 schaal: Daakten tekenture

Frans van Steuwen beghinng  
 Incestraat 11  
 5427 CV Boedel  
 tel. 0492 321897  
 E-mail Frans@gardena-booedel.nl

**Phg**  
 planning  
 na bestemming  
 na bestemming

## Frans van Sleuwen - beplantingen

Irenestraat 11

5427 CV Boekel

tel. 0492 321897

fax. 0492 324722

Bankrekening:

Rabo Bank rek. nr. 1090 11267

ontwerp  
aanleg  
onderhoud  
subsidieaanvraag  
landtech. beplantingen

Plantsoentijst voor: Hotel Keizersberg p/a Keizersberg 24, 5424 SH Elsendorp  
beplanting bij hotel aan de zeelandsedijk 45.

file:

Grondsoort: Vochthoudende zandgrond datum: 23 december 2013

aantal	soort	latijnse naam	lft.	maat	prijs/st		prijs totaal
<b>31 Bomen</b>							
1	Beuk leivorm	Fagus sylvatica 'Dawyc	m.drkl	12-14	€ 175,00	€	175,00
1	Zomereik	Quercus robur	m.drkl.	12-14	€ 90,00	€	90,00
3	Esdoorn Noorse	Acer platanoides	m.drkl.	12-14	€ 70,00	€	210,00
13	Haagbeuk	Carpinus betulus	m.drkl.	12-14	€ 100,00	€	1.300,00
8	Linde hollandse	Tilia vulgaris	m.drkl.	12-14	€ 80,00	€	640,00
5	Linde lei	Tilia sp.	n.geleid	16-18	€ 120,00	€	600,00
62	Boompalen (2 palen per boom)	en banden	250 x 8		€ 7,50	€	465,00
30	Bamboestokken	t.b.v. leibomen	400 x 4		€ 3,00	€	90,00
<b>260 m' Kniphaag 4 st./m' = 1040 st.</b>							
1040	Beuk	Fagus sylvatica	1+2	60-80	€ 0,75	€	780,00
<b>70 m' Struweelhaag 2 rijig 0.50 x 0.50 = 280 st.</b>							
75	Beuk	Fagus sylvatica	1+2	60-80	€ 0,75	€	56,25
75	Haagbeuk	Carpinus betulus	1+2	60-80	€ 0,60	€	45,00
30	Hulst *	Ilex aquifolium	contain.	50-70	€ 4,00	€	120,00
50	Krant *	Amelanchier lamarcki	1+1	60-80	€ 0,60	€	30,00
50	Liguster *	ligustrum vulgare	0+2	60-80	€ 0,50	€	25,00
<b>125st. Struweelbepl. ± 1.25 x 1.25 m. aanvullen bestaande houtwal</b>							
25	Gelderse roos *	Viburnum opulus	1+1	60-80	€ 0,60	€	15,00
25	Hazelaar	Corylus avellana	1+2	60-80	€ 0,60	€	15,00
25	Hulst *	Ilex aquifolium	contain.	50-70	€ 4,00	€	100,00
25	Kardinaalsmuts *	Euonymus europaeus	1+1	60-80	€ 0,60	€	15,00
25	Liguster *	ligustrum vulgare	0+2	60-80	€ 0,50	€	12,50
<b>50 m2 Heesterbeplanting 1.00 x 1.00 m. = 50 st.</b>							
10	Appelbes	Aronia melanocarpa	1+1	60-80	€ 1,00	€	10,00
10	Boerenjasmijn	Philadelphus coronarius	1+1	60-80	€ 2,00	€	20,00
10	Spierstuijk	Spiraea vanhouttii	0+1	60-80	€ 2,00	€	20,00
10	Verfbrem	Genista tinctoria	contain.	30-40	€ 2,50	€	25,00
10	Zuurbes	Berberis vulgaris	1+1	30-40	€ 1,50	€	15,00
<b>Totaal exclusief B.T.W. / vracht</b>					€	€	<b>4.873,75</b>

\* in randen te gebruiken

Alle transacties en leveringen geschieden volgens onze verkoop- en handelsvoorwaarden.  
Onder nummer 160 36 223 bij de Kamer van Koophandel te Eindhoven

**Gemeente: Gemert**

**RAPPORT BEHORENDE BIJ BEPLANTINGSPLAN VAN: Hotel Keizersberg  
p/a Keizersberg 24, 5424 SH Elsendorp. Beplanting bij Hotel aan de  
Zeelandsedijk 45.**

**Planopzet:**

Rond het bestaande hotel/restaurant is reeds veel beplanting aanwezig.  
De houtwal aan de oostzijde zal worden opgeschoond, uitgedund (stamreductie eiken) en worden aangevuld met groepen struweel.  
Langs de parkeerplaatsen zal een beukenhaag worden geplant met ± om de 20 m. een dwarshaagje met haagbeukboom.  
Dit laatste gebeurt ook aan de zuidwest zijde waar reeds een afscheidende beukenhaag aanwezig is.  
Aan de noordzijde staat een oude coniferenhaag met diverse (meest uitheemse) struiken.  
Dit geheel zal worden vervangen door een brede (2 rijige) struweelhaag + lindebomen.  
De "binnentuintjes" zullen vanaf parkeerterrein worden afgeschermd met beukenhaagjes en leilinden.  
Tussen parkeerterrein vrachtauto's en hotel zal in de bestrating een vak met 2 bomen + beukenhaag worden gecreëerd als onderbreking in massaal verhard terrein. (exacte plaats n.t.b.)

**AANLEG:**

*GRONDBEWERKING:*

**Houtsingels, hagen.** De te beplanten oppervlakte dient ± 60 cm diep los te worden gemaakt.  
Bouwland: Diepwoelen of ploegen, daarna cultivateren of eggen.  
Ruigterrein: eerst frezen, dan diepwoelen of ploegen + cultivateren of eggen.  
Weiland: Geen grondbewerking nodig – direct in grasmat te planten.

**Bomen** Plantgat graven van 100x100x100 cm. Bodem minimaal 20 cm. los maken.  
Zonodig gat aanvullen met goede teelaarde.

*GRONDVERBETERING:*

**Houtsingels.** De keuze van het plantsoen is zodanig dat extra bemesting in principe niet nodig is.  
Door het inwerken van ± 2 m3 compost /100 m2 zal beplanting beter aanslaan en kan meer droogte verdragen.

**Laanbomen.** Eventueel wat extra compost in plantgat verwerken.

**Beukenhagen.** Het is zinvol wat beukengrond (van onder 'oude' beukenhaag of boom te betrekken) in haagsleuf te strooien.  
Eventueel Hagen AZ van Ecostyle (granulaat met bodemschimmel)

**OPKUILEN:**

Plantsoen na aflevering direct opkuilen. Na opkuilen dient beplanting zo spoedig mogelijk op definitieve plaats te worden geplant

**Haag + bosplantsoen.** In 30 cm diepe sleuf. Wortels moeten goed zijn afgedekt.

**Bomen.** Inkuilen in sleuf van ± 40 cm. diep.

**UITZETTEN:**

**Plantafstand.** Houtsingels 1.25 x 1.25 m. in driehoeksverband.  
Kniphagen 4st. / m'.  
Struweelhaag 2 rijig 0.50 x 0.50..  
Bomen - Zie ontwerp.  
Geen bomen planten onder kroonprojectie van bestaande bomen.

**Wettelijke bepalingen:** Bomen + boomvormers minimaal 2 meter uit perceelsgrens.  
Hagen + struikvormers minimaal 0,5 meter uit perceelsgrens.  
Langs dijken en hoofdwaterlozingen gelden speciale bepalingen (inl.bij Waterschap)

**Menging.** Zie plantsoenlijst. (hoe breder de plantstrook, hoe groter de groepen) Bij kleine Plantvakken groepjes van 3-5 planten/soort . Bij grote plantvakken groepen van 5-15 planten/soort

==== ooooooxxxxx ----- aaaaaavvvvvv====  
====oossoooooxxiixxx-----eaaaaa iivvvv++++====  
====++++ ssooi iiii irrrr--eeee++++iivv+++++www  
ww+++ --ssssi iiii ixrrroooee++++iaa++++=ww  
vvvv- - - aaaaaxxxxxoooo ===== aaaa====vvv

=OX-av zijn struikvormers vnl randsoorten.

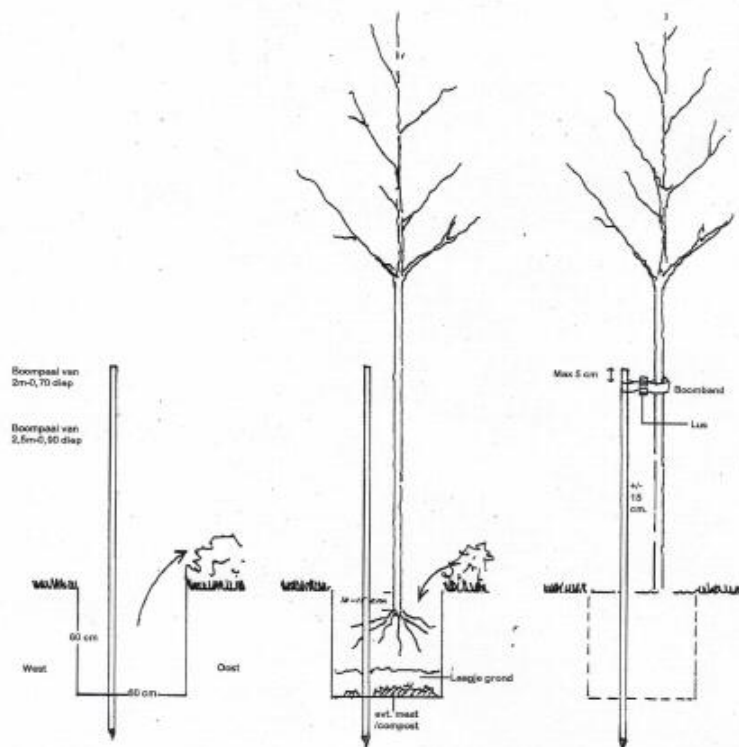
sIW+r zijn boomvormers en vulhout (langs perceelsgrens geen boomvormers in buitenrij)

*HET PLANTEN:*

**Houtsingels:** Pootlijn uitzetten  
1<sup>e</sup> persoon spit plantgat ( $\pm 2$  speet diep)  
2<sup>e</sup> persoon neemt busseel gemengde planten (volgens lijst), plant in gat  
(dezelfde diepte als op kwekerij), grond aanvullen, aanstampen.  
Men kan ook eerst de planten uitleggen en later planten  
(Met schraal weer geeft dit extra uitvalsrisico!).

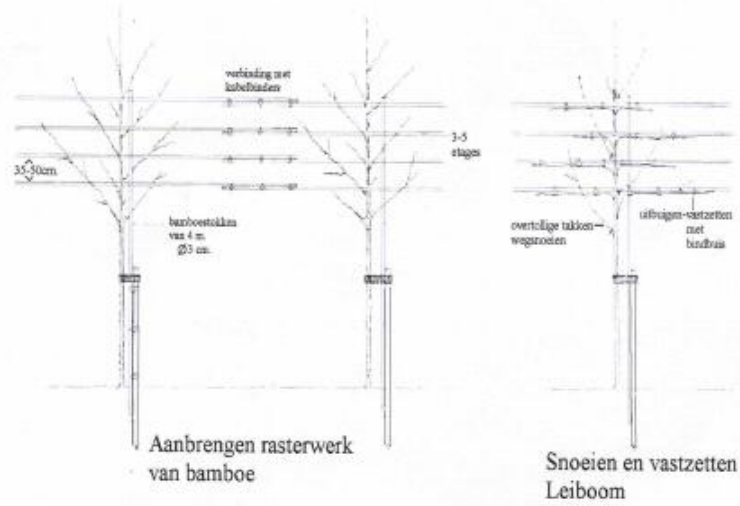
**Kniphagen:** Voor de kniphagen kan eerst een  $\pm 25$  cm. diepe haagsleuf worden gegraven  
-evt.grondverbetering- planten erin, grond aanvullen- aanstampen.

**Bomen:** Het is raadzaam de boompalen eerst in het plantgat te plaatsen  
(Met grondboor en/of houten hamer). Aan de windzijde = zuidwest.

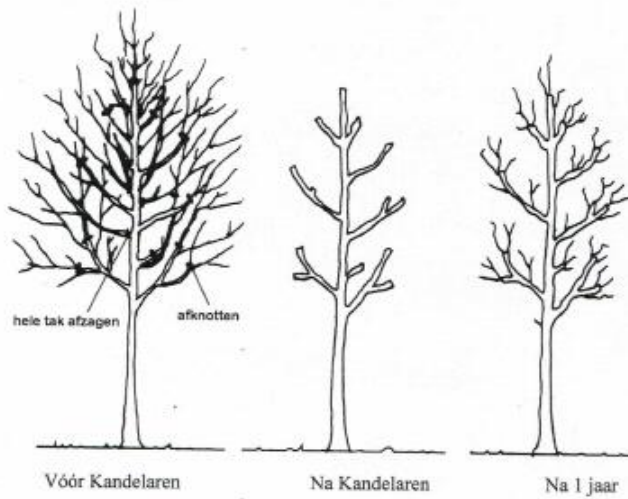


Dan boom planten, niet veel dieper dan op kwekerij,  $\pm 15$  cm. van boompaal.  
Grond toevoegen en schudden met boom zodat grond goed tussen wortels wordt verdeeld. Daarna aantrappen. Boomband aanbrengen 5-10cm. onder kroon v/d boompaal.  
Bomen in dierenwei voorzien van boomkorven of deugdelijke gaasfrastering.  
Bij bomen met draadkluit dient deze bij het planten te worden losgeknipt zodat insnoeren of afklemmen zonde de stam wordt voorkomen.

**LEIBOMEN. MET PALEN EN DRADEN OF MET BAMBOESTOKKEN**



**KANDELABEREN OFWEL KANDELAREN**



## **ONDERHOUD/BEHEER.**

### **Onkruidbestrijding:**

De houtsingels, haagvoet en boomkranen dienen het 1<sup>e</sup> en 2<sup>e</sup> (zodig 3<sup>e</sup>) groeiseizoen zo goed mogelijk onkruidvrij te worden gehouden. Schoffelen, cultivateren en spitten verdienen de voorkeur boven chemische onkruidbestrijding. Tussen de rijen kan ook worden gefreesd (niet te diep i.v.m. wortelbeschadiging). Wanneer beplanting direct in grasmat is geplant kan worden volstaan met 1 x per jaar uitmaaien (met Bosmaaier).

Bij evt. gebruik van chemische middelen letten op:

- juiste tijdstip (toestand gewas, grond)
- goede weersomstandigheden
- juiste concentratie
- keuze middel (giftigheid/bijwerkingen/"milieuvriendelijkheid")
- Een andere mogelijkheid is het zaaien van rode of witte klaver of phacelia als bodembedekker.

Na het 2<sup>e</sup> groeiseizoen kan worden volstaan met pleksgewijs uitmaaien van de beplanting. (-open plekken en randen- met bosmaaier)

**Inboet:** Tot minimaal 3 jaar na aanplant dient de beplanting zodig te worden ingeboet.  
In normale seizoenen moet worden gerekend op 10-15 % inboet.

### **Ziektebestrijding:**

Tegen ziekten en plagen is het uit het oogpunt van de beplanting zelden noodzakelijk om te spuiten. Ter voorkoming of beperking van rupsen/insectenplagen is het zinvol om in de winter en voorjaar eventuele 'rupsennesten' op te sporen en te vernietigen.

### **Snoeien:**

Om te voorkomen dat de beplanting te iel opgroeit zal na 4-6 jaar een groot deel van de gelderse roos en hazelaar moeten worden afgezet. (= vlak boven de grond afzagen). November en december zijn geschikte snoeimaanden.

De laanbomen (eik, esdoorn, haagbeuk, linde) dienen regelmatig te worden opgekroond en eventuele zuigers verwijderd.

Te strakke boombanden moeten worden verwijderd of losser gezet.

I.v.m. risico voor zonnebrand (v.d. stam) is het beter de beukenbomen gedurende de eerste jaren niet te kaal op te snoeien.

Leibomen: Jaarlijks terug snoeien (november- december)

De kniphagen moeten 1-2 x per jaar worden geknipt.

De Struweelhagen dienen jaarlijks te worden teruggesnoeid tot gewenste afmetingen.

Streefhoogte 1,5 – 2m., Breedte 0.75 – 1.50 m.). Soorten als heggeroos, hondsroos, eglantier liefst invlechten.

### **Controle boompalen + banden.**

De boombanden dienen jaarlijks te worden gecontroleerd en eventueel ruimer gezet om insnoeren te voorkomen. Slechte boompalen zodig vervangen. Na 5 groeiseizoenen kan boompaal + band worden verwijderd.



